



UF600

Kurtyna powietrzna z wylotem podłogowym, przeznaczona do dużych bram przemysłowych

Model UF600 tworzy bardzo skuteczną barierę powietrzną, wtłaczając powietrze z dużą prędkością przez wąski kanał umieszczony w podłodze w otworze drzwiowym. Bariera powietrzna skierowana w górę od podłogi zapewnia najlepszą możliwą ochronę przed napływem zimnego powietrza do budynków.

Model UF600 składa się z filaru z kapturem wlotowym, tłumików, wentylatorów i kanału podłogowego ze szczeliną na poziomie podłogi. Pilar umieszcza się po zewnętrznej (lub po wewnętrznej) stronie drzwi po dowolnej stronie wejścia. Kanał podłogowy jest zalewany w posadzce.

- Krótki czas zwrotu inwestycji.
- Model przeznaczony do bram z ruchem szynowym jest dostępny na specjalne zamówienie.
- Bardzo duże bramy wymagają kilku filarów i oddzielnych kanałów podłogowych. Filary można umieścić po obu lub po jednej stronie otworu.
- Wykonana ze stali ocynkowanej galwanicznie.



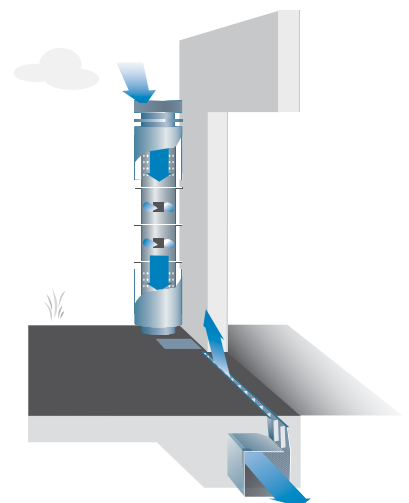
UF600 z tłumikiem silnika

✿ Bez ogrzewania - UF600 (IP54)

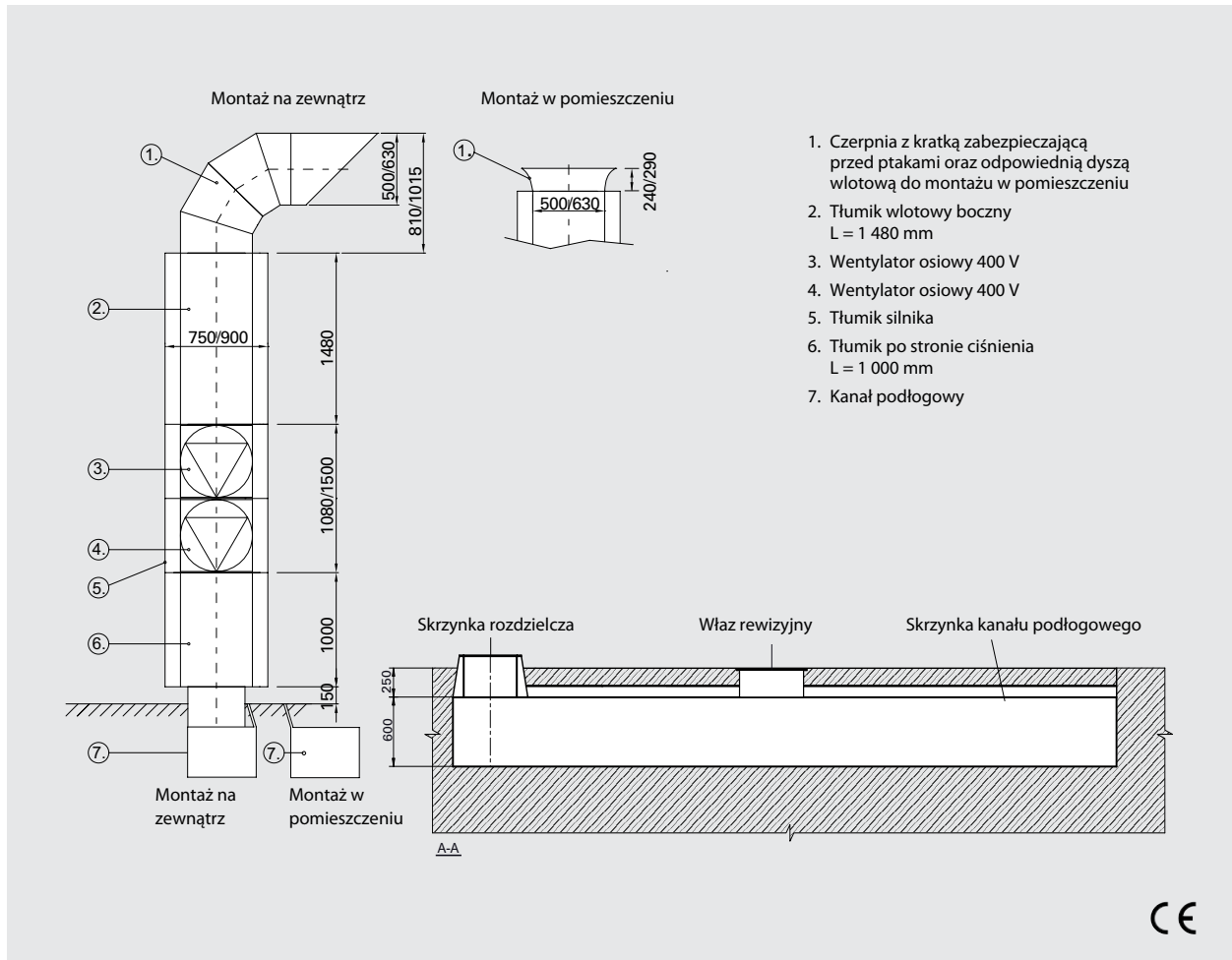
Typ do montażu w pomieszczeniu	Typ do montażu na zewnątrz	Moc [kW]	Prędkość powietrza* [m/s]	Napięcie [V]	Natężenie [A]	Wymiary kanał podłogowy [mm]	Średnica wentylatory [mm]	Średnica tłumik [mm]
UF601 Indoor	UF601 Outdoor	2x4	30	400V3~	2x7,1	600x600	500	750
UF602 Indoor	UF602 Outdoor	2x7,5	35	400V3~	2x13,7	750x750	630	900
UF603 Indoor	UF603 Outdoor	2x11	38	400V3~	2x22	750x750	630	900
UF604 Indoor	UF604 Outdoor	2x15	38	400V3~	2x28,5	750x750	630	900
UF605 Indoor	UF605 Outdoor	2x18,5	40	400V3~	2x33,7	750x750	630	900

*) Zależy od budowy kanału podłogowego.

Zasada działania



Wymiary

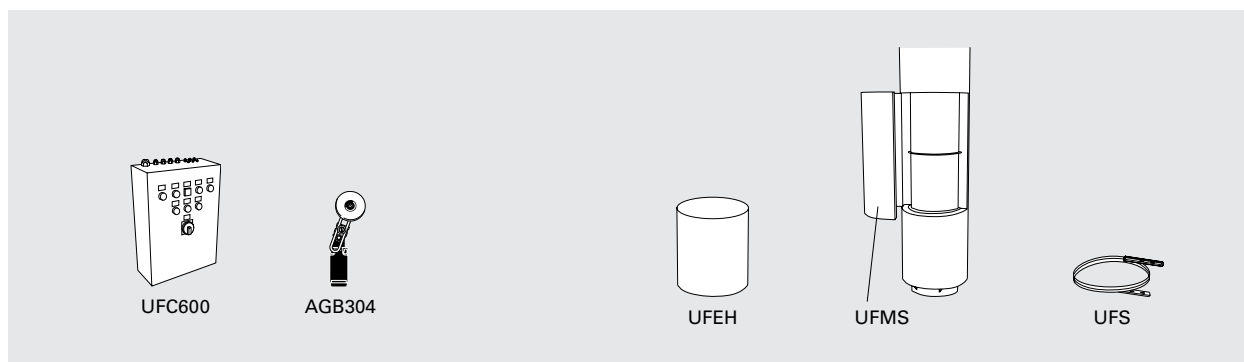


Wymiarowanie

		Szerokość drzwi [m]						
		3 m	4 m	5 m	6 m	7 m	8 m	10 m
Wysokość drzwi [m]	3 m	UF601	UF601	UF601	UF601			
	4 m		UF602	UF602	UF602			
	5 m			UF603	UF603	UF604	UF605	
	6 m				UF604		UF605	UF605

Inne wymiary drzwi na zapytanie. W przypadku dużych otworów wymagane są dwa filary. Prosimy skontaktować się z firmą Frico.

Sterowanie i akcesoria



UFC, skrzynka sterująca

Rozruch Y/D z opóźnieniem czasowym między silnikami. Możliwość wykorzystania czujnika bramowego, wyłącznika krańcowego albo wyłącznika zewnętrznego. Zintegrowane zabezpieczenie silnika dla każdego wentylatora. Wskazanie alarmu i pracy.

AGB304, czujnik krańcowy

Uruchamia kurtynę powietrzną, kiedy drzwi zostaną otwarte i wyłącza ją, kiedy drzwi zostaną zamknięte. Styk przemienny 4 A, 230 V~. IP67.

UFEH, przedłużenie kolumny

W przypadku montażu w pomieszczeniu, wlot powietrza powinien znajdować się nad otworem drzwiowym, co wymaga niekiedy przedłużenia kolumny. Montuje się je między okapem wlotowym i górną izolacją akustyczną.

UFMS, tłumik silnika

Instalowany w kolumnie dodatkowy tłumik silnika ogranicza hałas.

UFS, opaska zabezpieczająca

Opaskę zabezpieczającą zakłada się wokół górnego tłumika i mocuje do ściany zewnętrznej, aby zapobiec przewróceniu się kolumny.

Typ	Opis	WxSxG [mm]
UFC601	Skrzynka sterująca UF601	600x600x210
UFC602	Skrzynka sterująca UF602	600x600x210
UFC603	Skrzynka sterująca UF603	600x600x210
UFC604	Skrzynka sterująca UF604	600x600x210
UFC605	Skrzynka sterująca UF605	800x600x210
AGB304	Czujnik krańcowy, IP67	
UFEH505	Przedłużenie kolumny, Ø500 mm, UF601	L: 500
UFEH510	Przedłużenie kolumny, Ø500 mm, UF601	L: 1000
UFEH515	Przedłużenie kolumny, Ø500 mm, UF601	L: 1500
UFEH520	Przedłużenie kolumny, Ø500 mm, UF601	L: 2000
UFEH605	Przedłużenie kolumny, Ø630 mm, UF602-605	L: 500
UFEH610	Przedłużenie kolumny, Ø630 mm, UF602-605	L: 1000
UFEH615	Przedłużenie kolumny, Ø630 mm, UF602-605	L: 1500
UFEH620	Przedłużenie kolumny, Ø630 mm, UF602-605	L: 2000
UFMS750	Tłumik silnika Ø750 mm, UF601	
UFMS900	Tłumik silnika Ø900 mm, UF602-605	
UFS750	Opaska zabezpieczająca Ø750 mm, UF601	
UFS900	Opaska zabezpieczająca Ø900 mm, UF602-605	

Schematy montażowe, połączeń i okablowania, a także inne informacje techniczne znajdują się w instrukcji obsługi.

Wydajność

Szacunkowa wydajność energetyczna wynosi około 75%. Oznacza to możliwość ograniczenia strat ciepła do 25% w stosunku do drzwi niezabezpieczonych.

Wykresy przedstawiają wahania temperatury w czasie wewnątrz otwartych drzwi oraz w różnych odległościach w pomieszczeniu (4 i 20 metrów) i na różnych wysokościach nad podłogą.

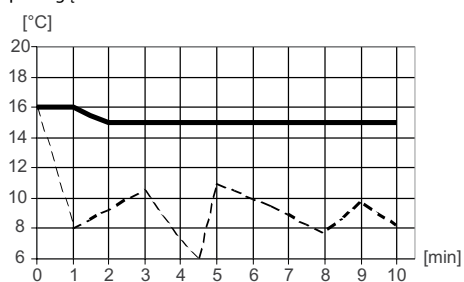
Warunki:

Drzwi	4 x 4 m
Budynki	2000 m ²
Temperatura zewnętrzna	0 °C
Podciśnienie	4 Pa

— Z kurtyną UF600
- - - Drzwi niezabezpieczone

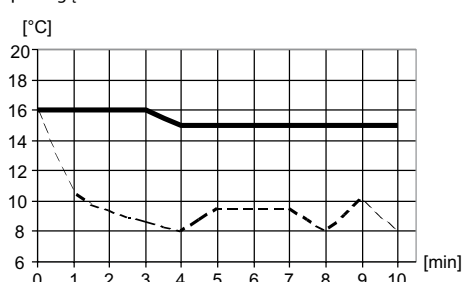
4 m wewnątrz budynków

10 cm nad podłogą

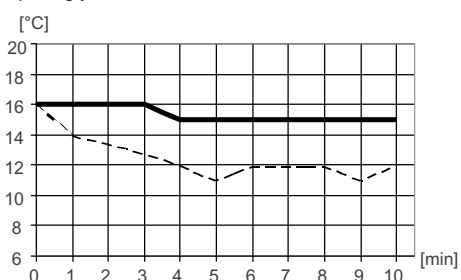


20 m wewnątrz budynków

10 cm nad podłogą



150 cm nad podłogą



150 cm nad podłogą

