

Pamir
5000

FRICO



Stilfull og energieffektiv luftport for industrilokaler

Pamir 5000 har en anbefalt installasjonshøyde på 5 meter eller -bredde på 7 meter, og den har en moderne og slank design som passer i alle inngangspartier. Luftporten kan monteres horisontalt, vertikalt eller innfelt. Pamir-serien er utstyrt med energieffektive EC-motorer som muliggjør trinnløs regulering av luftmengden. Fronten er enkel å åpne og gir dermed rask tilgang både ved installering og vedlikehold.

Energieffektivt og bærekraftig

Luftporten er utstyrt med EC-motorer som er opptil 50 % mer energieffektive enn tradisjonelle AC-motorer, og de har en lavere vekt som gir enklere installasjoner og grønnere transport.

Intelligente reguleringsalternativer

Pamir-serien er utstyrt med et intelligent reguleringsystem som gir deg mulighet til å oppnå maksimal komfort med minimal innsats. Smarte og automatiske funksjoner muliggjør enkelt oppsett og drift for forskjellige Frico-produktgrupper.

Høy ytelse

Frico luftporter er utviklet og produsert i Sverige. Luftportene er testet i et av de mest moderne og avanserte luft- og lydlaboratoriene i Europa, og vi kan dermed garantere et produkt med høy ytelse.

Pamir 5000

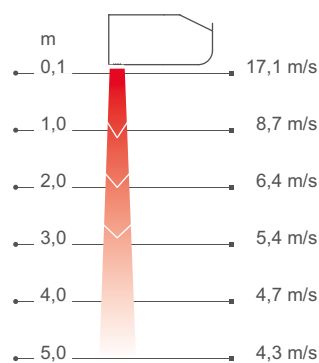


Fås i tre modeller:

- 🌀 Omgivelse (uten varme)
- ⚡ Elektrisk varme
- 💧 Vannbåren varme



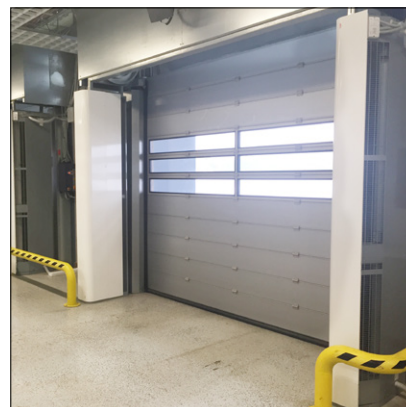
Lufthastighetsprofil



Mål i henhold til ISO 27327-1.
Gjennomsnittsverdier for produkter i serien.

Vi forbeholder oss retten til å gjøre eventuelle endringer.

Fricos luftporter danner en usynlig barriere av luft i dør- eller portåpninger. Luftporten skaper en luftstrøm som hindrer kald luft i å trenge inn og varm luft fra å strømme ut fra et oppvarmet lokale. Thermozone-teknologi danner en svært ensartet luftbarriere med en perfekt balanse mellom luftvolum og lufthastighet, uavhengig av om det er varmen eller kulden du vil holde på innsiden.



Store energibesparelser

I mange lokaler er dørene åpne store deler av dagen. Det innebærer enorme tap av kostbar oppvarmet eller avkjølt luft, særlig i tilfeller der forskjellen mellom ute- og innetemperaturen er stor. Med riktig installerte luftporter kan store energibesparelser oppnås.

Komfortabelt inneklima

Luftporter med Thermozone-teknologi har optimal ytelse og sikrer dermed et komfortabelt og trekkfritt inneklima. Luftporten holder også avgasser og insekter ute.

Lavt lydnivå

Med Thermozone-teknologi produserer Frico luftporter med svært høy luftstrømytelse. Dette gjør ikke bare luftporten mer effektiv, det gir også fordeler som ekstremt lave lydnivåer og redusert turbulens.

Skap den optimale løsningen for akkurat dine behov

Når du har valgt den luftporten som best passer med dine spesifikke behov (omgivelse, elektrisk oppvarming, vannbåren varme), samt lengde 1, 1,5, 2 eller 2,5, setter du sammen alternativene for regulering og tilbehør:

Velg reguleringssystem

Velg et av våre FC-reguleringssystemer.



Legg til ventilsystem

Aggregater for vannbåren varme skal utstyres med ventilsystem.



Velg monteringsalternativer

Horisontal, innfelt eller vertikal installasjon.



Uten varme - PAFEC5000 A (IP24**)

Spenning motor : 230V~

Varenr	Type	EL-nr	NRF-nr	Effekt [kW]	Luftmengde* ¹ [m ³ /h]	Lydeffekt* ² [dB(A)]	Lydtrykk* ³ [dB(A)]	Spenning motor [A]	Lengde [mm]	Vekt [kg]
230375	PAFEC5010A	-	-	0	900/2950	80	34/66	4,4	1039	39
230379	PAFEC5015A	-	-	0	1350/4200	84	35/68	5,6	1549	51
230383	PAFEC5020A	-	-	0	1700/5900	86	39/70	8,1	2039	67
230387	PAFEC5025A	-	-	0	2150/7200	87	41/71	9,2	2549	82

Elvarme - PAFEC5000 E (IP20)

Varenr	Type	EL-nr	Effekttrinn [kW]	Luftmengde* ¹ [m ³ /h]	Δt^{*4} [°C]	Lydeffekt* ² [dB(A)]	Lydtrykk* ³ [dB(A)]	Spenning motor [A]	Spenning [V] Strøm [A] (varme)	Lengde [mm]	Vekt [kg]
230376	PAFEC5010E12	-	3,9/7,8/12	900/2950	40/12	80	34/66	4,4	400V3~/16,9	1039	46
230380	PAFEC5015E18	-	6,0/12/18	1350/4200	40/13	84	35/68	5,6	400V3~/26	1549	66
230384	PAFEC5020E24	-	7,8/16/24	1700/5900	40/12	86	39/70	8,1	400V3~/33,8	2039	86
230388	PAFEC5025E30	-	9,9/20/30	2150/7200	42/12	87	41/71	9,2	400V3~/42,9	2549	104

Vannbåren varme - PAFEC5000 WL, batteri for vann med lav temperatur (≤ 80 °C) (IP24**)

Varenr	Type	NRF-nr	Effekt* ⁵ [kW]	Luftmengde* ¹ [m ³ /h]	$\Delta t^{*4,5}$ [°C]	Vannvolum [l]	Lydeffekt* ² [dB(A)]	Lydtrykk* ³ [dB(A)]	Spenning motor [A]	Lengde [mm]	Vekt [kg]
230378	PAFEC5010WL	-	17	650/2700	28/18	1,9	82	32/66	4,3	1039	46
230382	PAFEC5015WL	-	26	1150/3950	27/19	3,0	82	33/66	5,5	1549	62
230386	PAFEC5020WL	-	35	1550/5400	27/19	4,1	83	35/67	8,0	2039	82
230390	PAFEC5025WL	-	46	1850/6900	28/20	5,2	85	37/69	9,1	2549	100

Vannbåren varme - PAFEC5000 WH, batteri for vann med høy temperatur (≥ 80 °C) (IP24**)

Varenr	Type	NRF-nr	Effekt* ⁶ [kW]	Luftmengde* ¹ [m ³ /h]	$\Delta t^{*4,6}$ [°C]	Vannvolum [l]	Lydeffekt* ² [dB(A)]	Lydtrykk* ³ [dB(A)]	Spenning motor [A]	Lengde [mm]	Vekt [kg]
230377	PAFEC5010WH	-	14	650/2700	26/16	1,3	82	32/66	4,3	1039	45
230381	PAFEC5015WH	-	21	1150/3950	25/16	2,0	82	33/66	5,5	1549	60
230385	PAFEC5020WH	-	30	1550/5400	26/16	2,7	83	35/67	8,0	2039	79
230389	PAFEC5025WH	-	37	1850/6900	26/16	3,8	85	37/69	9,1	2549	96

*1) Lav/høy luftmengde (2 V/10 V).

*2) Målinger av lydeffekt (L_{WA}) i henhold til ISO 27327-2: 2014, Installasjon type E.

*3) Lydtrykk (L_{pA}). Betingelser: Avstand til aggregat 5 meter. Retningsfaktor: 2. Ekvivalent absorpsjonsareal: 200 m². Ved lav/høy luftmengde (2 V/10 V).

*4) Δt = temperaturøkning for gjennomstrømmende luft ved maksimal varmeeffekt og lav/høy luftmengde (2 V/10 V).

*5) Gjelder ved vanntemperatur 60/40 °C, lufttemperatur inn +18 °C.

*6) Gjelder ved vanntemperatur 80/60 °C, lufttemperatur inn +18 °C.

*7) Gjelder ved vanntemperatur 40/30 °C, lufttemperatur inn +18 °C.

*5,6,7) Se www.frico.no for flere beregninger.

***) Horisontal montering og vertikal montering på høyre side (sett fra innsiden): IP24.

Vertikal montering på venstre side (sett fra innsiden): IP21.

Produsert i Sverige med et korrosjonsbestandig hus laget av varmgalvanisert sinkplate og pulverbelagte stålplater. Front og serviceluke er laget av pulverlakkert aluminium. Farge på front og serviceluke: hvit, RAL 9016, NCS S 0500-N. Farge gitter, bakstykke og gavler: grå, RAL 7046.



Horizontal montering

Den anbefalte installasjonshøyden for Pamir 5000 er 5 meter. Luftporten kan installeres på en vegg eller henges fra et tak. Den kan også monteres innfelt i nedhengte tak.

Når luftporten er montert horisontalt, skal utblåsningsgitteret vende nedover, nærmest mulig porten. Ved brede åpninger kan flere aggregater monteres sammen med hverandre med et skjøtesett. En designpakke som gir en penere installasjon med skjulte kabler, rør og oppheng, fås for både vegg- og takmontering.

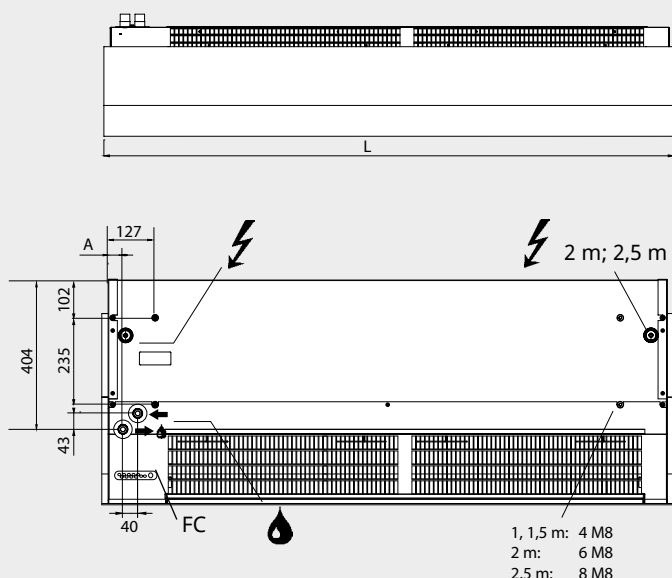
Tilkobling

Fronten er enkel å åpne og gir dermed rask tilgang både ved installering og vedlikehold.

Luftporten har et innebygd PC-kort som er koblet til det valgte eksterne styresystemet FC. Styrespenning skal mates med 230 V~ til PC-kortet. Tilgang til PC-kortet skjer via kabelgjennomføringer på toppen av aggregatet. Kommunikasjons- og sensorkabler er koblet til PC-kortet.

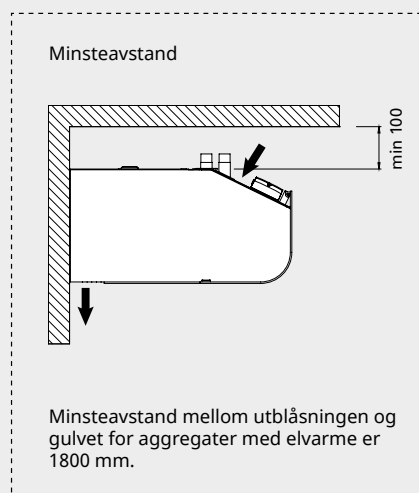
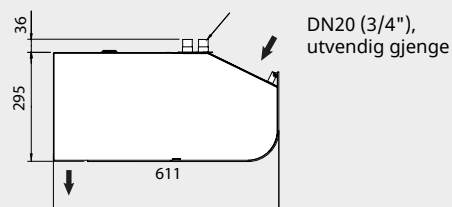
Den elektriske tilkoblingen gjøres på toppen av luftporten. Strømforsyning for elektrisk oppvarmede luftporter (400 V 3~) rutes via motorrommet.

Aggregater for vannbåren varme kobles til vannsystemet på toppen av enheten. Fleksible slanger fås som tilbehør. Vannbårne produkter må alltid suppleres med et ventilsett montert utenfor enheten. Se Ventiler og tilbehør.



Se håndboken og www.frico.net for effektogrammer, koblingsskjemaer samt annen teknisk informasjon.

	L [mm]	A [mm]
PAFEC5010	1039	40
PAFEC5015	1549	40
PAFEC5020	2039	40
PAFEC5025	2549	39





Vertikal montering

Den anbefalte installasjonsbredden til Pamir 5000 er 7 meter med luftporter på begge sider av åpningen. Luftporter fra 1,5 meter og lengre kan brukes vertikalt. De kan snus og plasseres på hvilken som helst side av døren.

Luftporten monteres vertikalt så nær døren som mulig. For å oppnå best mulig effekt bør luftportene plasseres på begge sider av åpningen. Hvert aggregat må suppleres med en vertikalpakke (tilbehør) for montering på gulvet, og for montering av to aggregater oppå hverandre ved høyere inngangspartier. Luftporten må alltid festes på toppen. Designpakken (tilbehør) brukes til å skjule rør og kabler.

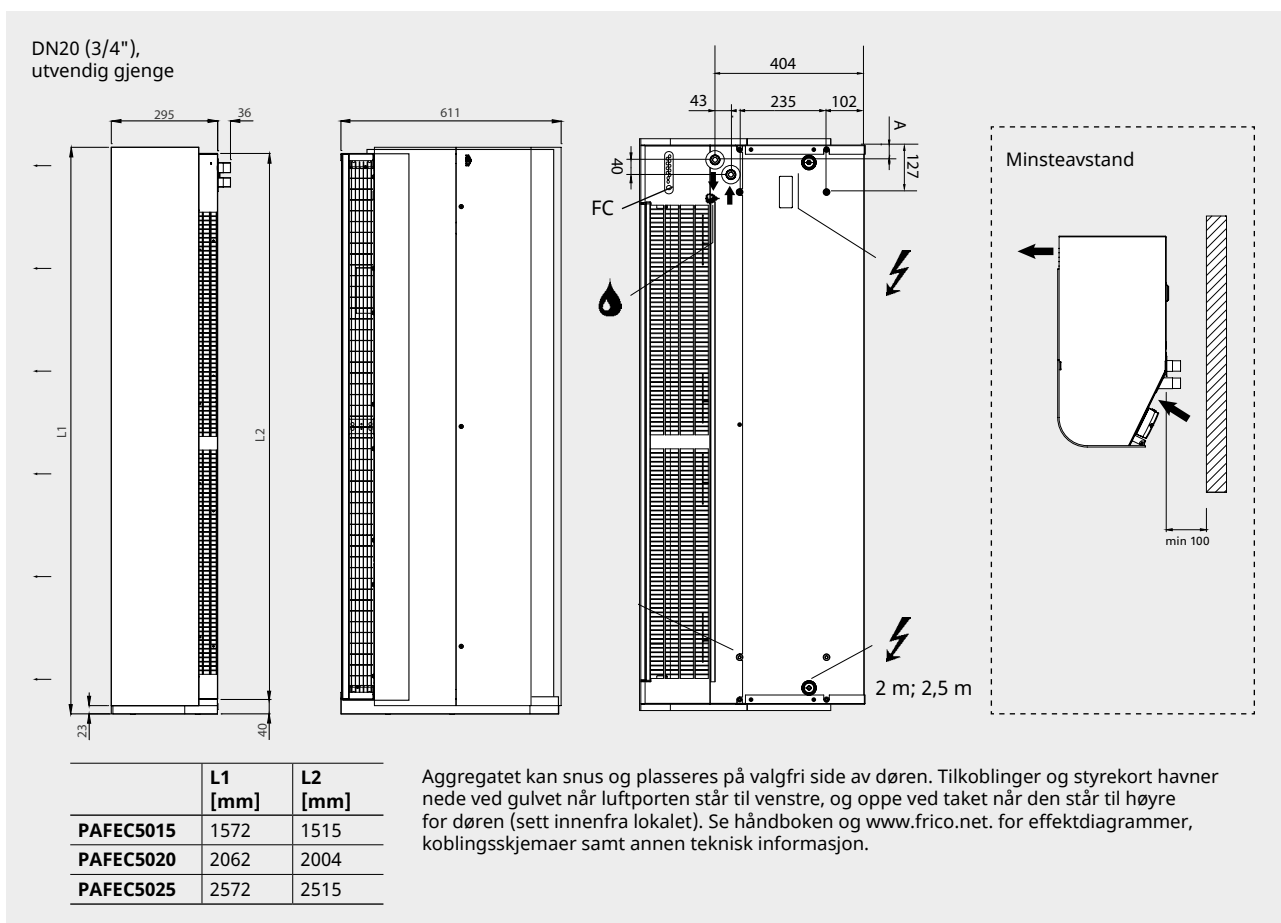
Tilkobling

Fronten er enkel å åpne og gir dermed rask tilgang både ved installering og vedlikehold.

Luftporten har et innebygd PC-kort som er koblet til det valgte eksterne styresystemet FC. Styrespenning skal mates med 230 V~ til PC-kortet. Tilgang til PC-kortet skjer via kabelmuffer på baksiden av aggregatet. Kommunikasjons- og sensorkabler er koblet til PC-kortet.

Den elektriske tilkoblingen utføres på baksiden av aggregatet. Strømforsyning for elektrisk oppvarmede luftporter (400 V 3~) rutes via motorrommet.

Aggregater for vannbåren varme kobles til vannsystemet på baksiden av enheten. Fleksible slanger fås som tilbehør. Vannbårne produkter må alltid suppleres med et ventilsett montert utenfor enheten. Se Ventiler og tilbehør.



Fricos luftporter leveres med innebygd PC-kort og er supplert med intelligent FC-regulering etter eget valg. Til sammen gir dette mange smarte og energisparende funksjoner. Det er fire forskjellige nivåer å velge blant, avhengig av hvilke krav du har.

FC Direct

Inngangsnivå

- Dørkontakt
- Kalenderfunksjon
- Filtertidsur

FC Smart

FC Direct +

- Regulering via app (Bluetooth)
- Trådløse sensorer er mulig
- Justerbar Kalenderfunksjon
- Borte- og boost-funksjon
- Justerbart filtertidsur
- Vestibylefunksjon
- Sonemulighet

FC Pro

FC Direct + FC Smart +

- Automatisk styring av luftmengden
- Automatisk varmeblokkering

FC Building – BMS

FC Direct +

- 0–10 V eller Modbus
 - Automatisk styring av luftmengden*
 - Automatisk varmeblokkering*
 - Varme- og vifteinnstillinger
 - Alarmindikasjon
 - Avlesing av verdier
- * Krever utetemperatursignal



FC Direct

Reguleringssystem på inngangsnivå som gir en god start. Dørkontakten gir en automatisk energibesparende funksjon, fordi luftporten blir aktiv bare når døren er åpen. Når døren er lukket, er kontakten på stand-by, eller den kjører ved lavere viftehastighet hvis det er behov for ekstra varme. Med kalenderfunksjonen kan du planlegge når systemet skal være aktivt.



FC Smart

Reguleringssystem på andre nivå som gir full frihet. FC Smart leveres med alle funksjoner fra FC Direct pluss ekstra energibesparende funksjoner og mulighet for regulering med app (Bluetooth). Appen gir deg tilgang til alle funksjoner i systemet, og du kan stille det inn akkurat slik du vil ha det. Du kan også bruke appen til å opprette flere soner med forskjellige innstillinger i et større system.



FC Pro

Reguleringssystem på tredje nivå som gir maksimale besparelser. FC Pro leveres med alle funksjoner fra FC Direct og FC Smart pluss enda flere automatiske, energibesparende funksjoner. Ved å motta og handle i henhold til informasjon om inne- og utetemperaturer, tilføres riktig mengde varme og luftstrøm, slik at overskudd unngås og energiforbruket reduseres.



FC Building - BMS-system

Omfattende reguleringssystem for bygninger, med mulighet for regulering via 0–10 V eller Modbus. Med FC Building kan du motta produktinformasjonsstatus og -alarmer. Modbus gir fullt utbytte av alle de energibesparende funksjonene i reguleringssystemet.

Artikkelnummer	Type	Beskrivelse
74684	FCDA	FC Direct, reguleringssystem på første nivå
74685	FCSA	FC Smart, reguleringssystem på andre nivå
74686	FCPA	FC Pro, reguleringssystem på tredje nivå
74687	FCBA	FC Building, BMS-system

FC-reguleringsystemet bidrar til mange smarte og energisparende funksjoner. I tillegg til de fire pakkene våre kan komponenter for utvidelse og tilpasning av systemet legges til. Med app-nivåene (FC Smart og FC Pro) er det også mulig å opprette og regulere forskjellige soner. Hver sone som legges til må utstyres med en FC Direct og kan designes ut fra bestemte behov ved at ulike typer tilbehør legges til.



FC Direct, reguleringspakke

Kontrollpanel for vifte og varme, dørkontakt og 5 m kommunikasjonskabel. Brukes til tilleggssoner med FC Smart og FC Pro. IP44.



FCRTX, ekstern romtemperaturføler

For avlesing av romtemperaturen på et annet sted enn kontrollpanelet, inkl. 10 meter følerkabel. IP20.



FCOTX, utetemperaturføler

Avlesing av utetemperatur, inkl. 10 meter følerkabel. Muliggjør automatisk luftportregulering og varmeblokkering. IP44.



FCLAP, lokalt tilgangspunkt

Lokalt tilgangspunkt for ekstra følere (ved drift av mer enn 8 følere) og utvidet rekkevidde for følere eller app-regulering (Bluetooth), inkl. 10 meter kommunikasjonskabel. IP44.



FCSC/FCBC, kabel

FCSC-følerkabel tilgjengelig i 10 eller 25 meter for ekstra lengde. FCBC-kommunikasjonskabel for tilleggsprodukter innen samme sone, tilgjengelig i 5, 10 eller 25 meter.



FCDC, dørkontakt

Dørkontakten regulerer luftstrømmen på/av. Gir deg mulighet til å regulere luftporter i forskjellige døråpninger individuelt innen samme sone.



FCTXRF, trådløs føler for innendørs/utendørs bruk

Trådløs føler for innendørs/utendørs bruk med de samme funksjonene som FCRTX og FCOTX. Rekkevidde opptil 50 meter. Batterilevetid: 3-5 år. IP44.

FC Direct

Innhold

- FCCF-kontrollpanel
- FCBC05
- FCDC

FC Smart

Innhold

- FCCF-kontrollpanel
- FCBC10
- FCDC
- FCLAP

FC Pro

Innhold

- FCCF-kontrollpanel
- FCBC10
- FCDC
- FCLAP
- FCTXRF

FC Building - BMS

Innhold

- FCCF-kontrollpanel
- FCBC10
- FCDC
- FCBAP-tilgangspunkt for bygning

Artikkelnummer	Type	Beskrivelse	Mål
74684	FCDA	FC Direct, reguleringsystem på første nivå	89x89x26 mm (FCCF)
74694	FCRTX	Ekstern romtemperaturføler	39x39x23 mm
74695	FCOTX	Utetemperaturføler	39x39x23 mm
74699	FCLAP	Lokalt tilgangspunkt for ekstra følere og utvidet rekkevidde	89x89x26 mm
74718	FCBC05	Ekstra kommunikasjonskabel, 5 m	5 m
74719	FCBC10	Ekstra kommunikasjonskabel, 10 m	10 m
74720	FCBC25	Ekstra kommunikasjonskabel, 25 m	25 m
74721	FCSC10	Ekstra følerkabel, 10 m	10 m
74722	FCSC25	Ekstra følerkabel, 25 m	25 m
17495	FCDC	Dørkontakt	
74703	FCTXRF	Trådløs føler for inne-/utetemperatur (for FC Smart, FC Pro)	89x89x26 mm

Aggregater for vannbåren varme skal utstyres med ventiler. Ventilsystemet regulerer vannstrømmen og aktiverer maksimal varme bare ved behov. Ved å aktivere den innebygde omløpsfunksjonen slippes en liten lekkasjestrøm gjennom for å sikre at det alltid er varmt vann i vannbatteriet, for dermed å gi frostbeskyttelse og raskere oppvarming. Temperaturføleren for returvann sørger for at mest mulig energi fra vannet i batteriet blir brukt, slik at energiforbruket reduseres.



VPFC, trykkuavhengig og modulerende ventilsystem

Toveis trykkuavhengig regulerings- og justeringsventil med modulerende regulator og avstengingsventil.

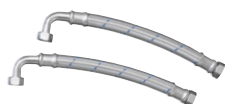


FCWTA, temperaturføler returvann

Gjør det mulig å regulere returvanntemperaturen og den automatiske omløpsfunksjonen, som gir utvidet frostbeskyttelse og redusert energiforbruk.

Artikkelnummer	Type	Dimensjon ventiler	Luftmengdeområde l/s
238293	VPFC15LF	DN15	0,012-0,068
238294	VPFC15NF	DN15	0,024-0,13
238295	VPFC20	DN20	0,058-0,32
238296	VPFC25	DN25	0,10-0,60
238297	VPFC32	DN32	0,22-1,03
74702	FCWTA	Returvanntemperaturføler	

Tilbehør – aggregater for vannbåren varme



FHDN20, fleksible slanger

Fleksible slanger for enkel og praktisk installasjon av vannbårene aggregater. FHDN20: lengde 350 mm. FHDN2010: lengde 1 m. DN20, innvendig gjenger, 90° bend.



PA34EF, eksternt innsugingsfilter

Finmasket filter som hindrer smuss og belegg inne i vannbårene aggregater. De integrerte magnetlistene gjør det enkelt å montere og demontere filteret. Gir enklere vedlikehold, fordi aggregatet ikke trenger å åpnes.



DTV200S, filtertrykkvakt

Måler differansetrykket, som angir hvor skittent filteret i luftporter med vannbåren varme er. Måleslangen er koblet til luftportens sugeside (etter filteret). Justering utføres på stedet, avhengig av type luftport og forholdene. Justeringsområde 20-300 Pa. Potensialfri vekselkontakt for alarm.

Artikkelnummer	Type	Brukes til	Består av
18055	FHDN20	PAFECW5010/5015/5020/5025	2
88906	FHDN2010	PAFECW5010/5015/5020/5025	2
19064	PA34EF10	PAFECW5010	1
19065	PA34EF15	PAFECW5015	1
19066	PA34EF20	PAFECW5020	1
19067	PA34EF25	PAFECW5025	1
17597	DTV200S	PAFECW5010/5015/5020/5025	1

**PA34WB, veggkonsoller**

Konsoller for horisontal montering av aggregat på vegg.

**PA34CB, takfester**

Takfester for å montere aggregatet i tak med vaier eller gjengestag (følger ikke med). Bør kombineres med vibrasjonsdemping (PA34VD) ved bruk av gjengestag.

**PA34WS, vaieropphengspakke**

Blankforsinkede vaier med vaierlås for montering i tak. Lengde 3 m. Benyttes sammen med takfester (PA34CB).

PA34TR, gjengestag

Gjengestag for montering i tak. Lengde 1 m. Benyttes sammen med takfester (PA34CB). Kompletteres med vibrasjonsdemping (PA34VD) for å redusere vibrasjoner.

PA34VD, vibrasjonsdemping

Vibrasjonsdemping som reduserer vibrasjoner ved takmontering med gjengestag.

**PA4JK, skjøtesett**

Benyttes til å montere sammen horisontale aggregater for å få en pen og enhetlig installasjon. Inneholder skjøteconsoll og monteringsdeler.

**PA4XT, utblåsningsstuss**

Utblåsningsstuss med teleskopfunksjon. Benyttes ved innfelt montering av aggregat i undertak. 130-200 mm.

**PA4DW, designpakke for veggmontering**

Gir en penere installasjon mot vegg ved å dekke oppheng, kabler og rør. Benyttes sammen med veggkonsoller PA34WB.

**PA4DC, designpakke for takmontering**

Gir en penere installasjon mot tak ved å dekke oppheng, kabler og rør. Det trengs to monteringssett for luftporter på 1 og 1,5 m, tre sett for luftporter på 2 m, og fire sett for luftporter på 2,5 m. Fås i: liten 200–300 mm, medium 300–500 mm, stor 500–900 mm, utvidelse 420 mm.

Artikkelnummer	Type	Brukes til	Består av
18044	PA34WB15	PAFEC5010/5015	2
18045	PA34WB20	PAFEC5020	3
18046	PA34WB30	PAFEC5025	4
214951	PAWBL15	PAFEC5010/5015	2
214952	PAWBL20	PAFEC5020	3
214953	PAWBL30	PAFEC5025	4
18059	PA34CB15	PAFEC5010/5015	4
18060	PA34CB20	PAFEC5020	6
18061	PA34CB30	PAFEC5025	8
18062	PA34WS15	PAFEC5010/5015	4
18063	PA34WS20	PAFEC5020	6
18064	PA34WS30	PAFEC5025	8
18056	PA34TR15	PAFEC5010/5015	4
18057	PA34TR20	PAFEC5020	6
18058	PA34TR30	PAFEC5025	8
18065	PA34VD15	PAFEC5010/5015	4

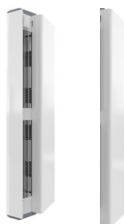
Artikkelnummer	Type	Brukes til	Består av
18066	PA34VD20	PAFEC5020	6
18067	PA34VD30	PAFEC5025	8
110760	PA4JK	PAFEC5000	1
19090	PA4XT10	PAFEC5010	1
19091	PA4XT15	PAFEC5015	1
19092	PA4XT20	PAFEC5020	1
19093	PA4XT25	PAFEC5025	1
110838	PA4DW10	PAFEC5010	1
110839	PA4DW15	PAFEC5015	1
110840	PA4DW20	PAFEC5020	1
110841	PA4DW25	PAFEC5025	1
13557	PA4DCS	PAFEC5000	1
13559	PA4DCM	PAFEC5000	1
13560	PA4DCL	PAFEC5000	1
13561	PA4DXT	PAFEC5000	1

**PA4JK, vertikalpakke**

Benyttes for å tilpasse et horisontalt aggregat til vertikal installasjon. Inneholder gulvsarg, monteringsdeler og festekonsoll for å støtte i toppen. Sargen benyttes også som skjøtekonsoll og gir mulighet for å montere to aggregater over hverandre. En vertikalpakke kreves per aggregat.

**AXP300, kollisjonsbeskyttelse**

Gulvbasert beskyttelse mot støt fra for eksempel handlevogner.

**PA4VDW, designpakke for vertikal montering**

Gir en penere vertikalinstallasjon ved å dekke kabler og rør.

PA4HE, forlengelsehette

Dekker åpningen mellom aggregatet og taket ved vertikal montering og gir en penere installasjon. PA3HEVDW: forlengelsehette til enheter med designpakke.

Artikkelnummer	Type	Brukes til	Består av
110760	PA4JK	PAFEC5010/5015/5020/5025	1
10028	AXP300	PAFEC5010/5015/5020/5025	1
110754	PA4VDW15	PAFEC5015	1
110755	PA4VDW20	PAFEC5020	1
110756	PA4VDW25	PAFEC5025	1
	PA4HE	PAFEC5010/5015/5020/5025	1
	PA4HEVDW	PAFEC5010/5015/5020/5025	1



Vertikalt montert Pamir 5000 med en vertikalpakke som tillater at to aggregater installeres oppå hverandre.