

Pamir
4200

FRICO



Stilfull og energieffektiv luftport for store næringslokaler

Pamir 4200 har en anbefalt installasjonshøyde på 4,2 meter eller -bredde på 6 meter, og den har en moderne og slank design som passer i alle inngangspartier. Luftporten kan monteres horisontalt, vertikalt eller innfelt. Pamir-serien er utstyrt med energieffektive EC-motorer som muliggjør trinnløs regulering av luftmengden. Fronten er enkel å åpne og gir dermed rask tilgang både ved installering og vedlikehold.

Energieffektivt og bærekraftig

Luftporten er utstyrt med EC-motorer som er opptil 50 % mer energieffektive enn tradisjonelle AC-motorer, og de har en lavere vekt som gir enklere installasjoner og grønnere transport.

Intelligente reguleringsalternativer

Pamir-serien er utstyrt med et intelligent reguleringsystem som gir deg mulighet til å oppnå maksimal komfort med minimal innsats. Smarte og automatiske funksjoner muliggjør enkelt oppsett og drift for forskjellige Frico-produktgrupper.

Høy ytelse

Frico luftporter er utviklet og produsert i Sverige. Luftportene er testet i et av de mest moderne og avanserte luft- og lydlaboratoriene i Europa, og vi kan dermed garantere et produkt med høy ytelse.

Pamir 4200

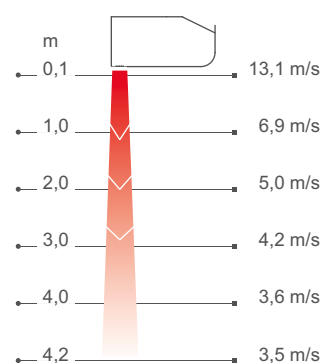


Fås i tre modeller:

- 🌀 Omgivelse (uten varme)
- ⚡ Elektrisk varme
- 💧 Vannbåren varme



Lufthastighetsprofil



Mål i henhold til ISO 27327-1.
Gjennomsnittsverdier for produkter i serien.

Vi forbeholder oss retten til å gjøre eventuelle endringer.

Fricos luftporter danner en usynlig barriere av luft i dør- eller portåpninger. Luftporten skaper en luftstrøm som hindrer kald luft i å trenge inn og varm luft fra å strømme ut fra et oppvarmet lokale. Thermozone-teknologi danner en svært ensartet luftbarriere med en perfekt balanse mellom luftvolum og lufthastighet, uavhengig av om det er varmen eller kulden du vil holde på innsiden.



Store energibesparelser

I mange lokaler er dørene åpne store deler av dagen. Det innebærer enorme tap av kostbar oppvarmet eller avkjølt luft, særlig i tilfeller der forskjellen mellom ute- og innetemperaturen er stor. Med riktig installerte luftporter kan store energibesparelser oppnås.

Komfortabelt inneklima

Luftporter med Thermozone-teknologi har optimal ytelse og sikrer dermed et komfortabelt og trekkfritt inneklima. Luftporten holder også avgasser og insekter ute.

Lavt lydnivå

Med Thermozone-teknologi produserer Frico luftporter med svært høy luftstrømytelse. Dette gjør ikke bare luftporten mer effektiv, det gir også fordeler som ekstremt lave lydnivåer og redusert turbulens.

Skap den optimale løsningen for akkurat dine behov

Når du har valgt den luftporten som best passer med dine spesifikke behov (omgivelse, elektrisk oppvarming, vannbåren varme), samt lengde 1, 1,5, 2 eller 2,5, setter du sammen alternativene for regulering og tilbehør:

Velg reguleringssystem

Velg et av våre FC-reguleringssystemer.



Legg til ventilsystem

Aggregater for vannbåren varme skal utstyres med ventilsystem.



Velg monteringsalternativer

Horisontal, innfelt eller vertikal installasjon.



Uten varme - PAFEC4200 A (IP24**)

Spenning motor : 230V-

Varenr	Type	EL-nr	NRF-nr	Effekt [kW]	Luftmengde* ¹ [m ³ /h]	Lydeffekt* ² [dB(A)]	Lydtrykk* ³ [dB(A)]	Spenning motor [A]	Lengde [mm]	Vekt [kg]
230355	PAFEC4210A	-	-	0	1200/2400	78	46/62	3,2	1039	37
230360	PAFEC4215A	-	-	0	1800/3500	79	47/64	4,1	1549	49
230365	PAFEC4220A	-	-	0	2300/4700	81	48/65	6,0	2039	64
230370	PAFEC4225A	-	-	0	3100/6150	83	50/67	6,9	2549	78

Elvarme - PAFEC4200 E (IP20)

Varenr	Type	EL-nr	Effekttrinn [kW]	Luftmengde* ¹ [m ³ /h]	Δt * ⁴ [°C]	Lydeffekt* ² [dB(A)]	Lydtrykk* ³ [dB(A)]	Spenning motor [A]	Spenning [V] Strøm [A] (varme)	Lengde [mm]	Vekt [kg]
230356	PAFEC4210E12	-	3,9/7,8/12	1200/2400	30/15	78	46/62	3,2	400V3~/16,9	1039	44
230361	PAFEC4215E18	-	6,0/12/18	1800/3500	30/15	80	47/64	4,1	400V3~/26	1549	64
230366	PAFEC4220E24	-	7,8/16/24	2300/4700	30/15	81	48/65	6,0	400V3~/33,8	2039	85
230371	PAFEC4225E30	-	9,9/20/30	3100/6150	29/15	83	50/67	6,9	400V3~/42,9	2549	100

Vannbåren varme - PAFEC4200 WL, batteri for vann med lav temperatur (≤ 80 °C) (IP24**)

Varenr	Type	NRF-nr	Effekt* ⁵ [kW]	Luftmengde* ¹ [m ³ /h]	Δt * ^{4,5} [°C]	Vannvolum [l]	Lydeffekt* ² [dB(A)]	Lydtrykk* ³ [dB(A)]	Spenning motor [A]	Lengde [mm]	Vekt [kg]
230358	PAFEC4210WL	-	15	1100/2300	24/19	1,9	78	45/62	3,2	1039	44
230363	PAFEC4215WL	-	23	1700/3400	25/20	3,0	80	46/64	4,1	1549	58
230368	PAFEC4220WL	-	32	2200/4600	25/20	4,1	81	47/65	6,0	2039	79
230373	PAFEC4225WL	-	41	2800/5750	26/21	5,2	83	49/67	6,9	2549	96

Vannbåren varme - PAFEC4200 WH, batteri for vann med høy temperatur (≥ 80 °C) (IP24**)

Varenr	Type	NRF-nr	Effekt* ⁶ [kW]	Luftmengde* ¹ [m ³ /h]	Δt * ^{4,6} [°C]	Vannvolum [l]	Lydeffekt* ² [dB(A)]	Lydtrykk* ³ [dB(A)]	Spenning motor [A]	Lengde [mm]	Vekt [kg]
230357	PAFEC4210WH	-	13	1100/2300	22/17	1,3	78	45/62	3,2	1039	43
230362	PAFEC4215WH	-	19	1700/3400	22/17	2,0	80	46/64	4,1	1549	58
230367	PAFEC4220WH	-	27	2200/4600	23/18	2,7	81	47/65	6,0	2039	76
230372	PAFEC4225WH	-	33	2800/5750	22/17	3,8	83	49/67	6,9	2549	92

Vannbåren varme - PAFEC4200 WLL, batteri for vann med svært lav temperatur (≤ 60 °C) (IP24**)

Varenr	Type	NRF-nr	Effekt* ⁷ [kW]	Luftmengde* ¹ [m ³ /h]	Δt * ^{4,7} [°C]	Vannvolum [l]	Lydeffekt* ² [dB(A)]	Lydtrykk* ³ [dB(A)]	Spenning motor [A]	Lengde [mm]	Vekt [kg]
230359	PAFEC4210WLL	-	9,3	1000/2200	15/12	2,5	77	45/61	3,2	1039	47
230364	PAFEC4215WLL	-	14	1600/3300	15/13	4,7	79	46/63	4,1	1549	65
230369	PAFEC4220WLL	-	19	2100/4450	15/13	7,5	80	46/64	6,0	2039	87
230374	PAFEC4225WLL	-	24	2700/5600	15/13	9,6	82	48/66	6,9	2549	106

*¹) Lav/høy luftmengde (2 V/10 V).*²) Målinger av lydeffekt (L_{WA}) i henhold til ISO 27327-2: 2014, Installasjon type E.*³) Lydtrykk (L_{pA}). Betingelser: Avstand til aggregat 5 meter. Retningsfaktor: 2. Ekvivalent absorpsjonsareal: 200 m². Ved lav/høy luftmengde (2 V/10 V).*⁴) Δt = temperaturøkning for gjennomstrømmende luft ved maksimal varmeeffekt og lav/høy luftmengde (2 V/10 V).*⁵) Gjelder ved vanntemperatur 60/40 °C, lufttemperatur inn +18 °C.*⁶) Gjelder ved vanntemperatur 80/60 °C, lufttemperatur inn +18 °C.*⁷) Gjelder ved vanntemperatur 40/30 °C, lufttemperatur inn +18 °C.*^{5,6,7}) Se www.frico.no for flere beregninger.

***) Horisontal montering og vertikal montering på høyre side (sett fra innsiden): IP24.

Vertikal montering på venstre side (sett fra innsiden): IP21.

Produsert i Sverige med et korrosjonsbestandig hus laget av varmgalvanisert sinkplate og pulverbeltete stålplater. Front og serviceluke er laget av pulverlakkert aluminium. Farge på front og serviceluke: hvit, RAL 9016, NCS S 0500-N. Farge gitter, bakstykke og gavler: grå, RAL 7046.



Horizontal montering

Den anbefalte installasjonshøyden for Pamir 4200 er 4,2 meter. Luftporten kan installeres på en vegg eller henges fra et tak. Den kan også monteres innfelt i nedhengte tak.

Når luftporten er montert horisontalt, skal utblåsningsgitteret vende nedover, nærmest mulig porten. Ved brede åpninger kan flere aggregater monteres sammen med hverandre med et skjøtesett. En designpakke som gir en penere installasjon med skjulte kabler, rør og oppheng, fås for både vegg- og takmontering.

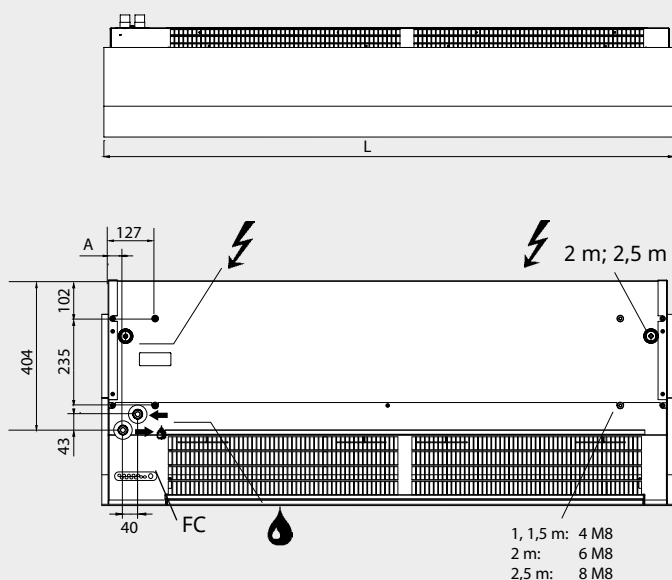
Tilkobling

Fronten er enkel å åpne og gir dermed rask tilgang både ved installering og vedlikehold.

Luftporten har et innebygd PC-kort som er koblet til det valgte eksterne styresystemet FC. Styrespenning skal mates med 230 V~ til PC-kortet. Tilgang til PC-kortet skjer via kabelgjennomføringer på toppen av aggregatet. Kommunikasjons- og sensorkabler er koblet til PC-kortet.

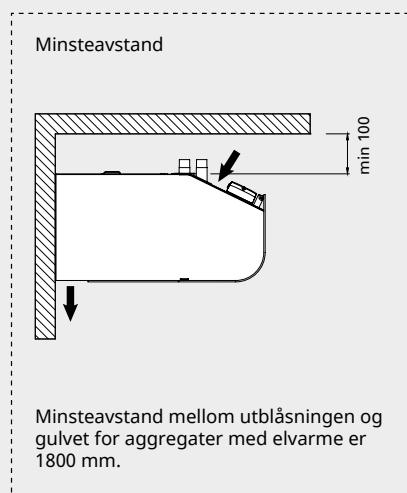
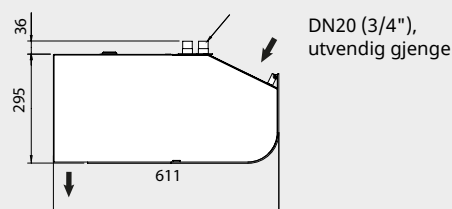
Den elektriske tilkoblingen gjøres på toppen av luftporten. Strømforsyning for elektrisk oppvarmede luftporter (400 V 3~) rutes via motorrommet.

Aggregater for vannbåren varme kobles til vannsystemet på toppen av enheten. Fleksible slanger fås som tilbehør. Vannbårne produkter må alltid suppleres med et ventilsett montert utenfor enheten. Se Ventilert og tilbehør.



Se håndboken og www.frico.net for effektdiagrammer, koblings skjemaer samt annen teknisk informasjon.

	L [mm]	A [mm]
PAFEC4210	1039	40
PAFEC4215	1549	40
PAFEC4220	2039	40
PAFEC4225	2549	39





Vertikal montering

Den anbefalte installasjonsbredden til Pamir 4200 er 6 meter med luftporters på begge sider av åpningen. Luftporters fra 1,5 meter og lengre kan brukes vertikalt. De kan snus og plasseres på hvilken som helst side av døren.

Luftporten monteres vertikalt så nær døren som mulig. For å oppnå best mulig effekt bør luftportene plasseres på begge sider av åpningen. Hvert aggregat må suppleres med en vertikalpakke (tilbehør) for montering på gulvet, og for montering av to aggregater oppå hverandre ved høyere inngangspartier. Luftporten må alltid festes på toppen. Designpakken (tilbehør) brukes til å skjule rør og kabler.

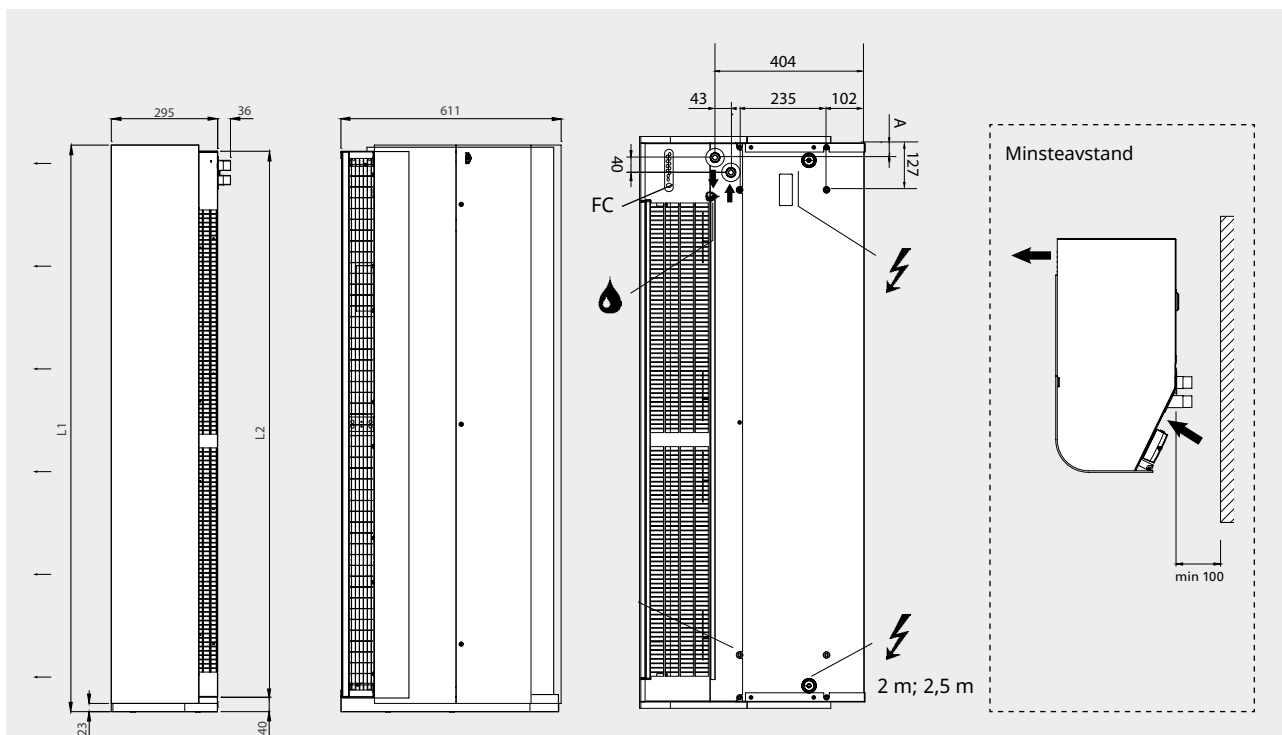
Tilkobling

Fronten er enkel å åpne og gir dermed rask tilgang både ved installering og vedlikehold.

Luftporten har et innebygd PC-kort som er koblet til det valgte eksterne styresystemet FC. Styrespenning skal mates med 230 V~ til PC-kortet. Tilgang til PC-kortet skjer via kabelmuffer på baksiden av aggregatet. Kommunikasjons- og sensorkabler er koblet til PC-kortet.

Den elektriske tilkoblingen utføres på baksiden av aggregatet. Strømforsyning for elektrisk oppvarmede luftporters (400 V 3~) rutes via motorrommet.

Aggregater for vannbåren varme kobles til vannsystemet på baksiden av enheten. Fleksible slanger fås som tilbehør. Vannbårne produkter må alltid suppleres med et ventilsett montert utenfor enheten. Se Ventiler og tilbehør.



	L1 [mm]	L2 [mm]
PAFEC4215	1572	1515
PAFEC4220	2062	2004
PAFEC4225	2572	2515

Aggregatet kan snus og plasseres på valgfri side av døren. Tilkoblinger og styrekort havner nede ved gulvet når luftporten står til venstre, og oppe ved taket når den står til høyre for døren (sett innenfra lokalet). Se håndboken og www.frico.net for effektdiagrammer, koblingsskjemaer samt annen teknisk informasjon.

Fricos luftporter leveres med innebygd PC-kort og er supplert med intelligent FC-regulering etter eget valg. Til sammen gir dette mange smarte og energisparende funksjoner. Det er fire forskjellige nivåer å velge blant, avhengig av hvilke krav du har.

FC Direct

Inngangsnivå

- Dørkontakt
- Kalenderfunksjon
- Filtertidsur

FC Smart

FC Direct +

- Regulering via app (Bluetooth)
- Trådløse sensorer er mulig
- Justerbar Kalenderfunksjon
- Borte- og boost-funksjon
- Justerbart filtertidsur
- Vestibylefunksjon
- Sonemulighet

FC Pro

FC Direct + FC Smart +

- Automatisk styring av luftmengden
- Automatisk varmeblokkering

FC Building – BMS

FC Direct +

- 0–10 V eller Modbus
 - Automatisk styring av luftmengden*
 - Automatisk varmeblokkering*
 - Varme- og vifteinnstillinger
 - Alarmindikasjon
 - Avlesing av verdier
- * Krever utetemperatursignal



FC Direct

Reguleringssystem på inngangsnivå som gir en god start. Dørkontakten gir en automatisk energibesparende funksjon, fordi luftporten blir aktiv bare når døren er åpen. Når døren er lukket, er kontakten på stand-by, eller den kjører ved lavere viftehastighet hvis det er behov for ekstra varme. Med kalenderfunksjonen kan du planlegge når systemet skal være aktivt.



FC Smart

Reguleringssystem på andre nivå som gir full frihet. FC Smart leveres med alle funksjoner fra FC Direct pluss ekstra energibesparende funksjoner og mulighet for regulering med app (Bluetooth). Appen gir deg tilgang til alle funksjoner i systemet, og du kan stille det inn akkurat slik du vil ha det. Du kan også bruke appen til å opprette flere soner med forskjellige innstillinger i et større system.



FC Pro

Reguleringssystem på tredje nivå som gir maksimale besparelser. FC Pro leveres med alle funksjoner fra FC Direct og FC Smart pluss enda flere automatiske, energibesparende funksjoner. Ved å motta og handle i henhold til informasjon om inne- og utetemperaturer, tilføres riktig mengde varme og luftstrøm, slik at overskudd unngås og energiforbruket reduseres.



FC Building - BMS-system

Omfattende reguleringssystem for bygninger, med mulighet for regulering via 0–10 V eller Modbus. Med FC Building kan du motta produktinformasjonsstatus og -alarmer. Modbus gir fullt utbytte av alle de energibesparende funksjonene i reguleringssystemet.

Artikkelnummer	Type	Beskrivelse
74684	FCDA	FC Direct, reguleringssystem på første nivå
74685	FCSA	FC Smart, reguleringssystem på andre nivå
74686	FCPA	FC Pro, reguleringssystem på tredje nivå
74687	FCBA	FC Building, BMS-system

FC-reguleringsystemet bidrar til mange smarte og energisparende funksjoner. I tillegg til de fire pakkene våre kan komponenter for utvidelse og tilpasning av systemet legges til. Med app-nivåene (FC Smart og FC Pro) er det også mulig å opprette og regulere forskjellige soner. Hver sone som legges til må utstyres med en FC Direct og kan designes ut fra bestemte behov ved at ulike typer tilbehør legges til.



FC Direct, reguleringspakke

Kontrollpanel for vifte og varme, dørkontakt og 5 m kommunikasjonskabel. Brukes til tilleggssoner med FC Smart og FC Pro. IP44.

FCRTX, ekstern romtemperaturføler

For avlesing av romtemperaturen på et annet sted enn kontrollpanelet, inkl. 10 meter følerkabel. IP20.

FCOTX, utetemperaturføler

Avlesing av utetemperatur, inkl. 10 meter følerkabel. Muliggjør automatisk luftportregulering og varmeblokkering. IP44.

FCLAP, lokalt tilgangspunkt

Lokalt tilgangspunkt for ekstra følere (ved drift av mer enn 8 følere) og utvidet rekkevidde for følere eller app-regulering (Bluetooth), inkl. 10 meter kommunikasjonskabel. IP44.

FCSC/FCBC, kabel

FCSC-følerkabel tilgjengelig i 10 eller 25 meter for ekstra lengde. FCBC-kommunikasjonskabel for tilleggsprodukter innen samme sone, tilgjengelig i 5, 10 eller 25 meter.

FCDC, dørkontakt

Dørkontakten regulerer luftstrømmen på/av. Gir deg mulighet til å regulere luftporter i forskjellige døråpninger individuelt innen samme sone.

FCTXRF, trådløs føler for innendørs/utendørs bruk

Trådløs føler for innendørs/utendørs bruk med de samme funksjonene som FCRTX og FCOTX. Rekkevidde opptil 50 meter. Batterilevetid: 3-5 år. IP44.

FC Direct

Innhold

- FCCF-kontrollpanel
- FCBC05
- FCDC

FC Smart

Innhold

- FCCF-kontrollpanel
- FCBC10
- FCDC
- FCLAP

FC Pro

Innhold

- FCCF-kontrollpanel
- FCBC10
- FCDC
- FCLAP
- FCTXRF

FC Building - BMS

Innhold

- FCCF-kontrollpanel
- FCBC10
- FCDC
- FCBAP-tilgangspunkt for bygning

Artikkelnummer	Type	Beskrivelse	Mål
74684	FCDA	FC Direct, reguleringsystem på første nivå	89x89x26 mm (FCCF)
74694	FCRTX	Ekstern romtemperaturføler	39x39x23 mm
74695	FCOTX	Utetemperaturføler	39x39x23 mm
74699	FCLAP	Lokalt tilgangspunkt for ekstra følere og utvidet rekkevidde	89x89x26 mm
74718	FCBC05	Ekstra kommunikasjonskabel, 5 m	5 m
74719	FCBC10	Ekstra kommunikasjonskabel, 10 m	10 m
74720	FCBC25	Ekstra kommunikasjonskabel, 25 m	25 m
74721	FCSC10	Ekstra følerkabel, 10 m	10 m
74722	FCSC25	Ekstra følerkabel, 25 m	25 m
17495	FCDC	Dørkontakt	
74703	FCTXRF	Trådløs føler for inne-/utetemperatur (for FC Smart, FC Pro)	89x89x26 mm

Aggregater for vannbåren varme skal utstyres med ventiler. Ventilsystemet regulerer vannstrømmen og aktiverer maksimal varme bare ved behov. Ved å aktivere den innebygde omløpsfunksjonen slippes en liten lekkasjestrøm gjennom for å sikre at det alltid er varmt vann i vannbatteriet, for dermed å gi frostbeskyttelse og raskere oppvarming. Temperaturføleren for returvann sørger for at mest mulig energi fra vannet i batteriet blir brukt, slik at energiforbruket reduseres.



VPFC, trykkuavhengig og modulerende ventilsystem

Toveis trykkuavhengig regulerings- og justeringsventil med modulerende regulator og avstengingsventil.

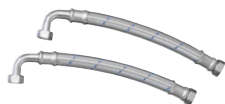


FCWTA, temperaturføler returvann

Gjør det mulig å regulere returvanntemperaturen og den automatiske omløpsfunksjonen, som gir utvidet frostbeskyttelse og redusert energiforbruk.

Artikkelnummer	Type	Dimensjon ventiler	Luftmengdeområde l/s
238293	VPFC15LF	DN15	0,012-0,068
238294	VPFC15NF	DN15	0,024-0,13
238295	VPFC20	DN20	0,058-0,32
238296	VPFC25	DN25	0,10-0,60
238297	VPFC32	DN32	0,22-1,03
74702	FCWTA	Returvanntemperaturføler	

Tilbehør – aggregater for vannbåren varme



FHDN20, fleksible slanger

Fleksible slanger for enkel og praktisk installasjon av vannbårne aggregater. FHDN20: lengde 350 mm. FHDN2010: lengde 1 m. DN20, innvendig gjenger, 90° bend.



PA34EF, eksternt innsugingsfilter

Finmasket filter som hindrer smuss og belegg inne i vannbårne aggregater. De integrerte magnetlistene gjør det enkelt å montere og demontere filteret. Gir enklere vedlikehold, fordi aggregatet ikke trenger å åpnes.



DTV200S, filtertrykkvakt

Måler differansetrykket, som angir hvor skittent filteret i luftporter med vannbåren varme er. Måleslangen er koblet til luftportens sugeside (etter filteret). Justering utføres på stedet, avhengig av type luftport og forholdene. Justeringsområde 20-300 Pa. Potensialfri vekselkontakt for alarm.

Artikkelnummer	Type	Brukes til	Består av
18055	FHDN20	PAFECW4210/4215/4220/4225	2
88906	FHDN2010	PAFECW4210/4215/4220/4225	2
19064	PA34EF10	PAFECW4210	1
19065	PA34EF15	PAFECW4215	1
19066	PA34EF20	PAFECW4220	1
19067	PA34EF25	PAFECW4225	1
17597	DTV200S	PAFECW4210/4215/4220/4225	1

**PA34WB, veggkonsoller**

Konsoller for horisontal montering av aggregat på vegg.

**PA34CB, takfester**

Takfester for å montere aggregatet i tak med vaier eller gjengestag (følger ikke med). Bør kombineres med vibrasjonsdemping (PA34VD) ved bruk av gjengestag.

**PA34WS, vaieropphengspakke**

Blankforsinkede vaier med vaierlås for montering i tak. Lengde 3 m. Benyttes sammen med takfester (PA34CB).

PA34TR, gjengestag

Gjengestag for montering i tak. Lengde 1 m. Benyttes sammen med takfester (PA34CB). Kompletteres med vibrasjonsdemping (PA34VD) for å redusere vibrasjoner.

PA34VD, vibrasjonsdemping

Vibrasjonsdemping som reduserer vibrasjoner ved takmontering med gjengestag.

**PA4JK, skjøtesett**

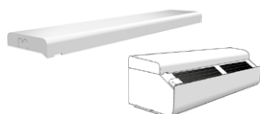
Benyttes til å montere sammen horisontale aggregater for å få en pen og enhetlig installasjon. Inneholder skjøtekonsoll og monteringsdeler.

**PA4XT, utblåsningsstuss**

Utblåsningsstuss med teleskopfunksjon. Benyttes ved innfelt montering av aggregat i undertak. 130-200 mm.

**PA4DW, designpakke for veggmontering**

Gir en penere installasjon mot vegg ved å dekke oppheng, kabler og rør. Benyttes sammen med veggkonsoller PA34WB.

**PA4DC, designpakke for takmontering**

Gir en penere installasjon mot tak ved å dekke oppheng, kabler og rør. Det trengs to monteringssett for luftporter på 1 og 1,5 m, tre sett for luftporter på 2 m, og fire sett for luftporter på 2,5 m. Fås i: liten 200–300 mm, medium 300–500 mm, stor 500–900 mm, utvidelse 420 mm.

Artikkelnummer	Type	Brukes til	Består av
18044	PA34WB15	PAFEC4210/4215	2
18045	PA34WB20	PAFEC4220	3
18046	PA34WB30	PAFEC4225	4
214951	PAWBL15	PAFEC4210/4215	2
214952	PAWBL20	PAFEC4220	3
214953	PAWBL30	PAFEC4225	4
18059	PA34CB15	PAFEC4210/4215	4
18060	PA34CB20	PAFEC4220	6
18061	PA34CB30	PAFEC4225	8
18062	PA34WS15	PAFEC4210/4215	4
18063	PA34WS20	PAFEC4220	6
18064	PA34WS30	PAFEC4225	8
18056	PA34TR15	PAFEC4210/4215	4
18057	PA34TR20	PAFEC4220	6
18058	PA34TR30	PAFEC4225	8
18065	PA34VD15	PAFEC4210/4215	4

Artikkelnummer	Type	Brukes til	Består av
18066	PA34VD20	PAFEC4220	6
18067	PA34VD30	PAFEC4225	8
110760	PA4JK	PAFEC4200	1
19090	PA4XT10	PAFEC4210	1
19091	PA4XT15	PAFEC4215	1
19092	PA4XT20	PAFEC4220	1
19093	PA4XT25	PAFEC4225	1
110838	PA4DW10	PAFEC4210	1
110839	PA4DW15	PAFEC4215	1
110840	PA4DW20	PAFEC4220	1
110841	PA4DW25	PAFEC4225	1
13557	PA4DCS	PAFEC4200	1
13559	PA4DCM	PAFEC4200	1
13560	PA4DCL	PAFEC4200	1
13561	PA4DXT	PAFEC4200	1

**PA4JK, vertikalpakke**

Benyttes for å tilpasse et horisontalt aggregat til vertikal installasjon. Inneholder gulvsarg, monteringsdelar og festekonsoll for å støtte i toppen. Sargen benyttes også som skjøtekonsoll og gir mulighet for å montere to aggregater over hverandre. En vertikalpakke kreves per aggregat.

**AXP300, kollisjonsbeskyttelse**

Gulvbasert beskyttelse mot støt fra for eksempel handlevogner.

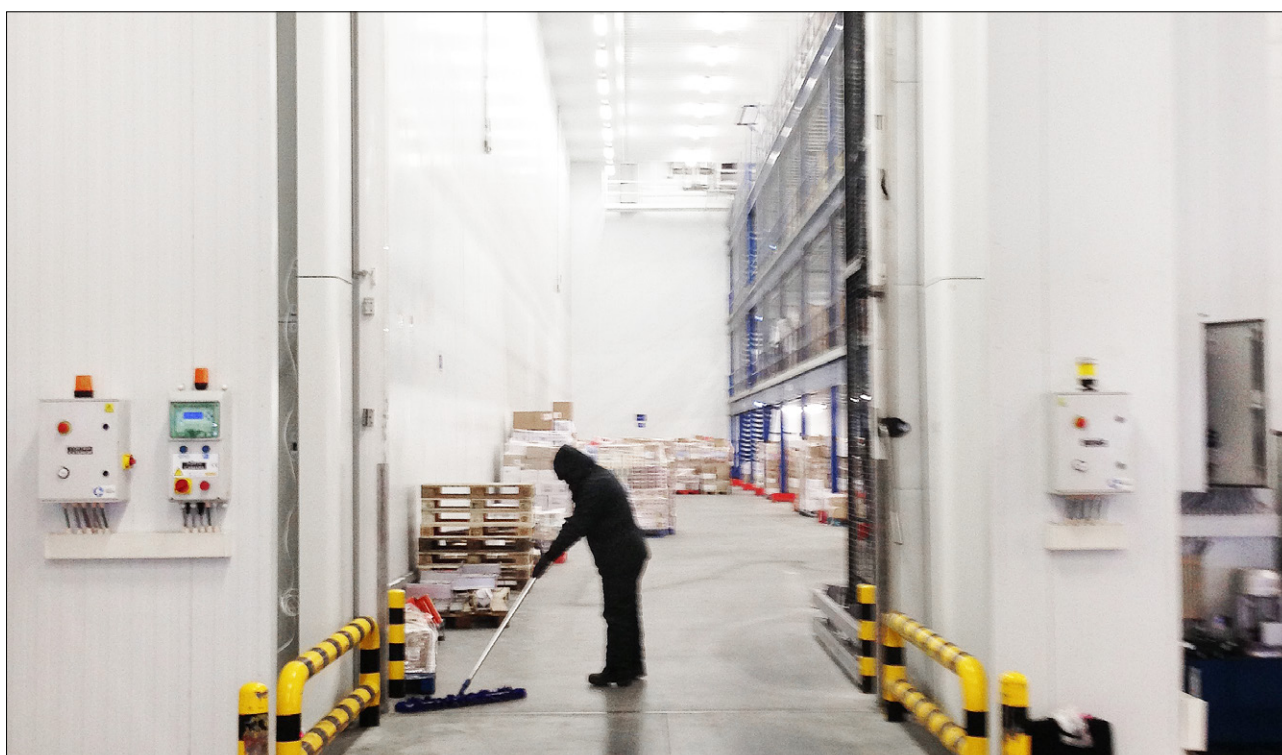
**PA4VDW, designpakke for vertikal montering**

Gir en penere vertikalinstallasjon ved å dekke kabler og rør.

PA4HE, forlengelsehette

Dekker åpningen mellom aggregatet og taket ved vertikal montering og gir en penere installasjon. PA3HEVDW: forlengelsehette til enheter med designpakke.

Artikkelnummer	Type	Brukes til	Består av
110760	PA4JK	PAFEC4210/4215/4220/4225	1
10028	AXP300	PAFEC4210/4215/4220/4225	1
110754	PA4VDW15	PAFEC4215	1
110755	PA4VDW20	PAFEC4220	1
110756	PA4VDW25	PAFEC4225	1
	PA4HE	PAFEC4210/4215/4220/4225	1
	PA4HEVDW	PAFEC4210/4215/4220/4225	1



Vertikalt montert Pamir 4200 med en vertikalpakke som tillater at to aggregater installeres oppå hverandre.