

Pamir
4200

FRICO



Stijlvol en energiezuinig luchtgordijn voor grote commerciële panden

De Pamir 4200 met een aanbevolen installatiehoogte van 4,2 m of een breedte van 6 m heeft een modern en slank design dat geschikt is voor alle toegangen. Het luchtgordijn is verkrijgbaar voor horizontale, verticale en ingebouwde installatie. De Pamir serie is voorzien van energiezuinige EC motoren voor traploze regeling van de luchtstroom. Het eenvoudig te openen front biedt snelle toegang voor installatie en onderhoud.

Energiezuinig en duurzaam

Het luchtgordijn is uitgerust met EC-motoren die tot 50% energiezuiniger zijn dan traditionele AC-motoren en een lager gewicht hebben voor eenvoudigere installatie en groener transport.

Intelligente regelmogelijkheden

De Pamir serie wordt geleverd met een intelligent regelsysteem voor optimaal comfort met minimale inspanning. Slimme en automatische features maken een eenvoudige set-up en bediening van de verschillende Frico-productgroepen mogelijk.

High performance

De luchtgordijnen van Frico worden ontwikkeld en geproduceerd in Zweden. Omdat de luchtgordijnen worden getest in een van de modernste en meest geavanceerde lucht- en geluidslaboratoria in Europa, kunnen wij een high performance product garanderen.

Pamir 4200

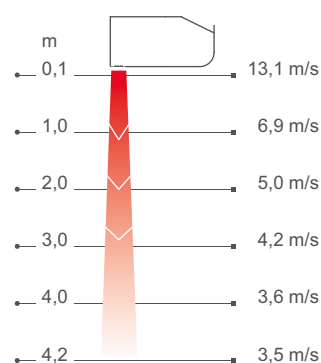


Leverbaar in 3 versies:

- ⚡ Ambient (zonder verwarming)
- ⚡ Elektrisch verwarmd
- 💧 Waterverwarmd



Luchtsnelheidsprofiel



Metingen volgens ISO 27327-1. Gemiddelde waarden voor producten in de series.

Design en specificaties kunnen zonder mededeling worden gewijzigd.

Pamir 4200

De Thermozone-technologie van Frico optimaliseert het luchtgordijn



De luchtgordijnen van Frico creëren een onzichtbare barrière in openingen en deuren die verschillende temperatuurzones scheidt zonder de toegang voor personen en voertuigen te beperken. De Thermozone technologie staat garant voor een uiterst uniforme luchtbarrière met een perfecte balans tussen luchtvolume en lichtsnelheid, ongeacht of er warmte of koude binnengehouden moet worden.



Fantastische energiebesparingen

In veel panden staan deuren een belangrijk deel van de dag open, met een enorm verlies aan duur verwarmde of gekoelde lucht tot gevolg - met name als het temperatuurverschil tussen binnen en buiten groot is. Met correct geïnstalleerde luchtgordijnen kunnen er fantastische energiebesparingen worden behaald.

Aangenaam binnenklimaat

Luchtgordijnen met Thermozone technologie hebben geoptimaliseerde prestaties en zorgen voor een aangenaam binnenklimaat zonder tocht. Het luchtgordijn houdt bovendien emissies en insecten buiten de deur.

Laag geluidsniveau

Dankzij de Thermozone technologie produceert Frico luchtgordijnen met hoge luchtstroomprestaties. En dat maakt het luchtgordijn niet alleen effectiever, maar biedt ook andere voordelen zoals extreem lage geluidsniveaus en verminderde luchtwerveling.

Creëer de optimale oplossing voor uw specifieke behoeften

Nadat u uw luchtgordijn op basis van uw behoeften hebt geselecteerd (ambient, elektrisch verwarmd, waterverwarmd) en de lengte hebt bepaald (1, 1,5, 2 of 2,5), stelt u uw regelsysteem en accessoires samen:

Regelsysteem selecteren

Selecteer één van onze FC regelsystemen.



Klepsysteem toevoegen

Waterverwarmde units moeten altijd met een kleppenset worden geleverd.



Montageopties selecteren

Horizontale, zwevende of verticale installatie.



☁ Omgeving, zonder verwarming - PAFEC4200 A (IP24**) Voltage motor: 230V~

Item-nummer	Type	Capaciteit [kW]	Luchtstroom*1 [m³/h]	Geluidsvermogen*2 [dB(A)]	Geluidsdruk*3 [dB(A)]	Stroomsterkte motor [A]	Lengte [mm]	Gewicht [kg]
230355	PAFEC4210A	0	1200/2400	78	46/62	3,2	1039	37
230360	PAFEC4215A	0	1800/3500	79	47/64	4,1	1549	49
230365	PAFEC4220A	0	2300/4700	81	48/65	6,0	2039	64
230370	PAFEC4225A	0	3100/6150	83	50/67	6,9	2549	78

⚡ Elektrische verwarming - PAFEC4200 E (IP20)

Item-nummer	Type	Capaciteitsstappen [kW]	Luchtstroom*1 [m³/h]	Δt^{*4} [°C]	Geluidsvermogen*2 [dB(A)]	Geluidsdruk*3 [dB(A)]	Stroomsterkte motor [A]	Voltage [V] Stroomsterkte [A] (verwarming)	Lengte [mm]	Gewicht [kg]
230356	PAFEC4210E12	3,9/7,8/12	1200/2400	30/15	78	46/62	3,2	400V3~/16,9	1039	44
230361	PAFEC4215E18	6,0/12/18	1800/3500	30/15	80	47/64	4,1	400V3~/26	1549	64
230366	PAFEC4220E24	7,8/16/24	2300/4700	30/15	81	48/65	6,0	400V3~/33,8	2039	85
230371	PAFEC4225E30	9,9/20/30	3100/6150	29/15	83	50/67	6,9	400V3~/42,9	2549	100

💧 Waterverwarming - PAFEC4200 WL, batterij voor lage watertemperatuur (≤ 80 °C) (IP24**)

Item-nummer	Type	Capaciteit*5 [kW]	Luchtstroom*1 [m³/h]	$\Delta t^{*4,5}$ [°C]	Water-volume [l]	Geluidsvermogen*2 [dB(A)]	Geluidsdruk*3 [dB(A)]	Stroomsterkte motor [A]	Lengte [mm]	Gewicht [kg]
230358	PAFEC4210WL	15	1100/2300	24/19	1,9	78	45/62	3,2	1039	44
230363	PAFEC4215WL	23	1700/3400	25/20	3,0	80	46/64	4,1	1549	58
230368	PAFEC4220WL	32	2200/4600	25/20	4,1	81	47/65	6,0	2039	79
230373	PAFEC4225WL	41	2800/5750	26/21	5,2	83	49/67	6,9	2549	96

💧 Waterverwarming - PAFEC4200 WH, batterij voor hoge watertemperatuur (≥ 80 °C) (IP24**)

Item-nummer	Type	Capaciteit*6 [kW]	Luchtstroom*1 [m³/h]	$\Delta t^{*4,6}$ [°C]	Water-volume [l]	Geluidsvermogen*2 [dB(A)]	Geluidsdruk*3 [dB(A)]	Stroomsterkte motor [A]	Lengte [mm]	Gewicht [kg]
230357	PAFEC4210WH	13	1100/2300	22/17	1,3	78	45/62	3,2	1039	43
230362	PAFEC4215WH	19	1700/3400	22/17	2,0	80	46/64	4,1	1549	58
230367	PAFEC4220WH	27	2200/4600	23/18	2,7	81	47/65	6,0	2039	76
230372	PAFEC4225WH	33	2800/5750	22/17	3,8	83	49/67	6,9	2549	92

💧 Waterverwarming - PAFEC4200 WLL, batterij voor zeer lage watertemperatuur (≤ 60 °C) (IP24**)

Item-nummer	Type	Capaciteit*7 [kW]	Luchtstroom*1 [m³/h]	$\Delta t^{*4,7}$ [°C]	Water-volume [l]	Geluidsvermogen*2 [dB(A)]	Geluidsdruk*3 [dB(A)]	Stroomsterkte motor [A]	Lengte [mm]	Gewicht [kg]
230359	PAFEC4210WLL	9,3	1000/2200	15/12	2,5	77	45/61	3,2	1039	47
230364	PAFEC4215WLL	14	1600/3300	15/13	4,7	79	46/63	4,1	1549	65
230369	PAFEC4220WLL	19	2100/4450	15/13	7,5	80	46/64	6,0	2039	87
230374	PAFEC4225WLL	24	2700/5600	15/13	9,6	82	48/66	6,9	2549	106

*1) Lage/hoge luchtstroom (2V/10V).

*2) Metingen van het geluidsvermogen (L_{wa}) volgens ISO 27327-2: 2014, installatietype E.

*3) Geluidsdruk (L_{pA}). Condities: Afstand tot de unit 5 meter. Richtingsfactor: 2. Equivalent absorptiegebied: 200 m². Bij lage/hoge luchtstroom (2V/10V).

*4) Δt = temperatuurstijging van passerende lucht op maximale warmte-output en lage/hoge luchtstroom (2V/10V).

*5) Toepasbaar bij watertemperatuur 60/40 °C, luchttemperatuur +18 °C.

*6) Toepasbaar bij watertemperatuur 80/60 °C, luchttemperatuur 18 °C.

*7) Toepasbaar bij watertemperatuur 40/30 °C, luchttemperatuur 18 °C.

*5,6,7) Zie www.frico.net voor meer berekeningen.

***) Horizontale montage en verticale montage rechts (gezien vanuit de binnenkant): IP24.

Verticale montage links (gezien vanuit de binnenkant): IP21.

Geproduceerd in Zweden met een corrosiebestendige behuizing gemaakt van gegalvaniseerde en gepoedercoate stalen panelen. Front en servicelukkig gemaakt van gepoedercoat aluminium. Kleur front en servicelukkig: wit, RAL 9016, NCS S 0500-N. Kleur rooster, achterdeel en uiteinden: grijs, RAL 7046.



Horizontale montage

De aanbevolen installatiehoogte van de Pamir 4200 is 4,2 m. Het luchtgordijn kan aan een muur of hangend aan een plafond worden geïnstalleerd. Het systeem kan ook in zwevende plafonds worden ingebouwd.

Als het luchtgordijn horizontaal wordt gemonteerd, moet het uitlaatrooster naar beneden gericht en zo dicht als mogelijk bij de deur worden geplaatst. Voor de bescherming van bredere entrees kunnen meerdere eenheden naast elkaar worden gemonteerd met behulp van een verbindingsset. De designset voor elegante installaties, waarbij kabels, leidingen en bevestigingen worden verborgen, is verkrijgbaar voor wand- en plafondmontage.

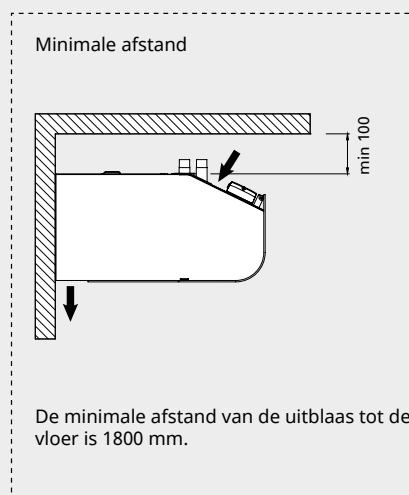
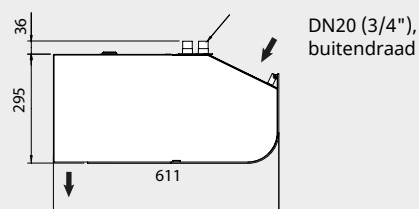
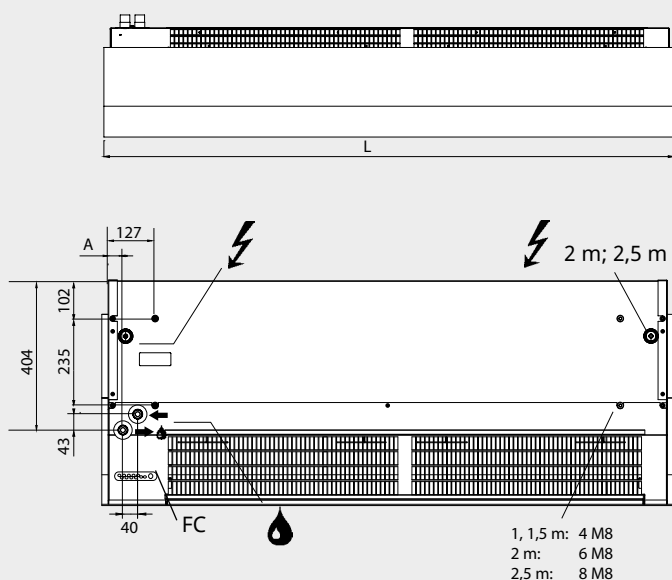
Aansluiting

Het eenvoudig te openen front biedt snelle toegang voor installatie en onderhoud.

Het luchtgordijn heeft een geïntegreerde printplaat die is aangesloten op het geselecteerde externe regelsysteem FC. De regeling wordt gevoed met 230V~ naar de printplaat. De printplaat is toegankelijk via kabelpakkingen bovenop de eenheid. Communicatie- en sensorkabels worden aangesloten op de printplaat.

De elektrische aansluiting wordt aan de bovenkant van de unit gerealiseerd. Voeding voor elektrisch verwarmde luchtgordijnen (400V3~) via het motorcompartiment.

Waterverwarmde units worden op de bovenkant van de unit aangesloten op de watertoevoer. Flexibele slangen verkrijgbaar als accessoire. Waterverwarmde units moeten altijd worden aangevuld met een kleppenset die buiten de unit is gemonteerd. Zie Kleppen en accessoires.



Zie de handleiding en www.frico.net voor bedradingschema's en andere technische informatie.

	L [mm]	A [mm]
PAFEC4210	1039	40
PAFEC4215	1549	40
PAFEC4220	2039	40
PAFEC4225	2549	39



Verticale montage

De aanbevolen installatiebreedte van de Pamir 4200 is 6 m met luchtgordijnen aan beide zijden van de opening. Eenheden van 1,5 meter en langer kunnen verticaal worden gebruikt. De luchtgordijnen kunnen worden omgekeerd en aan beide zijden van de deur worden geplaatst.

Het luchtgordijn wordt verticaal zo dicht mogelijk bij de deur gemonteerd. Voor een optimaal comfort moeten er aan beide kanten van de opening luchtgordijnen worden geplaatst. Iedere unit moet worden geleverd met een verticale set (accessoire) voor montage op de vloer en voor montage van twee units op elkaar voor hogere toegangen. Het luchtgordijn moet altijd aan de bovenkant worden vastgezet. De designset (accessoire) wordt gebruikt voor het wegwerken van leidingen en kabels.

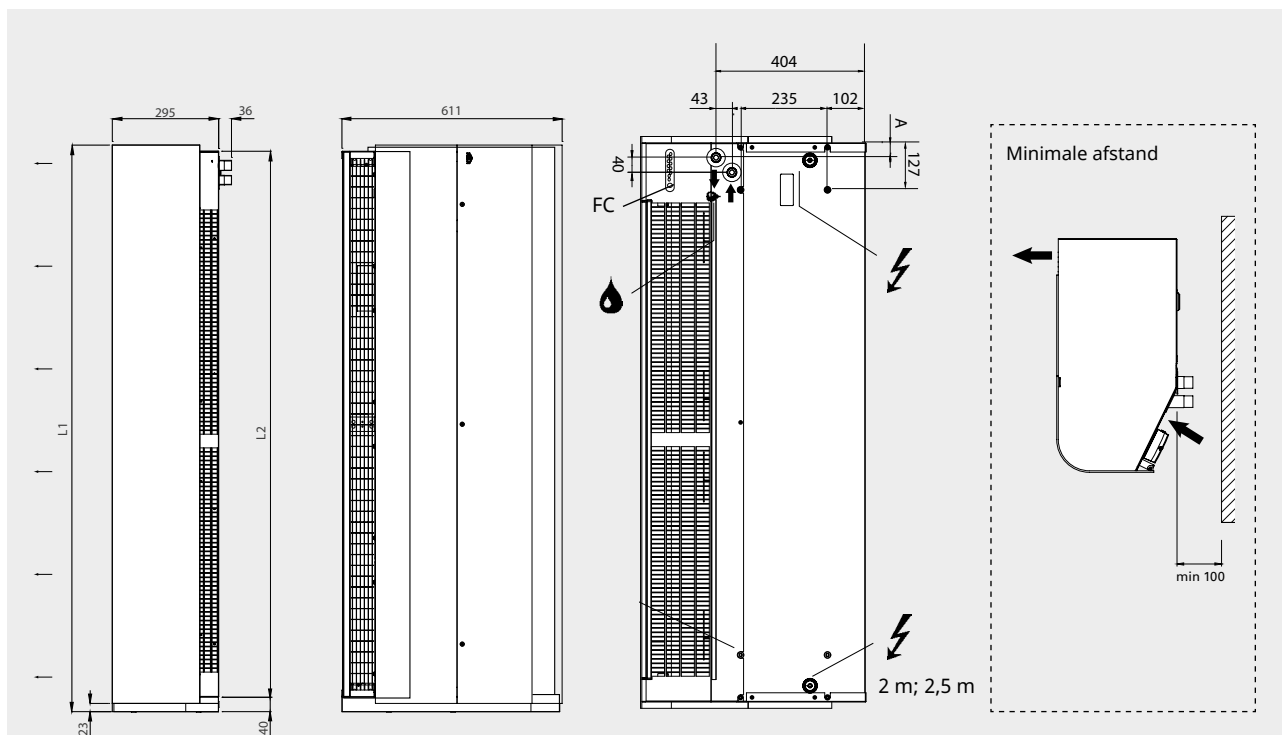
Aansluiting

Het eenvoudig te openen front biedt snelle toegang voor installatie en onderhoud.

Het luchtgordijn heeft een geïntegreerde printplaat die is aangesloten op het geselecteerde externe regelsysteem FC. De regeling wordt gevoed met 230V~ naar de printplaat. De printplaat is toegankelijk via de kabelpakkingen op de achterkant van de unit. Communicatie- en sensorkabels worden aangesloten op de printplaat.

De elektrische aansluiting bevindt zich aan de achterkant van de unit. Voeding voor elektrisch verwarmde luchtgordijnen (400V3~) via het motorcompartiment.

Waterverwarmde units worden op de achterkant van de unit aangesloten op de watertoevoer. Flexibele slangen verkrijgbaar als accessoire. Waterverwarmde units moeten altijd worden aangevuld met een kleppenset die buiten de unit is gemonteerd. Zie Kleppen en accessoires.



	L1 [mm]	L2 [mm]
PAFEC4215	1572	1515
PAFEC4220	2062	2004
PAFEC4225	2572	2515

De unit kan worden omgekeerd en aan beide kanten van de deur worden geplaatst. De aansluitingen en besturingskaart bevinden zich dicht bij het vloerniveau wanneer het luchtgordijn links van de deur wordt geplaatst en bovenaan wanneer het luchtgordijn rechts van de deur wordt geplaatst (gezien vanaf de binnenzijde). Zie de handleiding en www.frico.net voor bedradingsschema's en andere technische informatie.

De luchtgordijnen van Frico hebben een geïntegreerde printplaat en worden geleverd met het intelligente FC regelsysteem van uw keuze ten behoeve van slimme en energiebesparende features. Afhankelijk van uw eisen kunt u kiezen uit vier verschillende pakketten.

FC Direct

Instapniveau

- Deurcontact
- Kalenderfunctie
- Filtertimer

FC Smart

FC Direct +

- Regeling via app (Bluetooth)
- Draadloze sensoren mogelijk
- Instelbare kalenderfunctie
- Away- en Boost-functie
- Instelbare filtertimer
- Vestibulefunctie
- Mogelijkheid van zones

FC Pro

FC Direct + FC Smart +

- Automatische regeling van de luchtstroom
- Automatische blokkering van de verwarming

FC Building - GBS

FC Direct +

- 0-10V of Modbus
- Automatische regeling van de luchtstroom*
- Automatische blokkering van de verwarming*
- Instellingen verwarming en ventilator
- Alarmmelding
- Uitlezen waarden

* Vereist signaal buitentemperatuur



FC Direct

Ten aanzien van het regelsysteem is het instapniveau een goed begin. Het deurcontact voorziet in een automatische energiebesparende functie, aangezien het luchtgordijn alleen geactiveerd wordt als de deur geopend wordt. Als de deur gesloten is, staat het luchtgordijn stand-by of in een lagere ventilatorstand als er extra warmte gewenst is. Met behulp van de kalenderfunctie kunt u inplannen wanneer het systeem actief moet zijn.



FC Smart

Het tweede niveau regelsysteem biedt volledige vrijheid. FC Smart wordt geleverd met alle functies van FC Direct plus extra energiebesparende features en de mogelijkheid van bediening via een app (Bluetooth). Met de app hebt u toegang tot alle systeemfuncties en kunt u het systeem precies instellen zoals u dat wilt. U kunt verschillende zones creëren met verschillende instellingen in een groter systeem.



FC Pro

Het derde niveau regelsysteem staat garant voor maximale besparingen. FC Pro wordt geleverd met alle functies van FC Direct en FC Smart plus extra energiebesparende features. Doordat het systeem informatie over de binnen- en buitentemperaturen ontvangt en daarop reageert, wordt de juiste hoeveelheid warmte en luchtstroom toegevoegd om overvloedige warmte te voorkomen en het energieverbruik te verlagen.



FC Building - GBS-systeem

Uitgebreid regelsysteem voor gebouwen met de optie te regelen via 0-10V of Modbus. FC Building maakt het mogelijk informatie over de status van het product en alarmen te ontvangen. Modbus maakt volledige inzet van alle energiebesparende features in het regelsysteem mogelijk.

Artikelnummer	Type	Omschrijving
74684	FCDA	FC Direct, eerste niveau regelsysteem
74685	FCSA	FC Smart, tweede niveau regelsysteem
74686	FCPA	FC Pro, derde niveau regelsysteem
74687	FCBA	FC Building, GBS-systeem

Met het FC regelsysteem is het mogelijk vele slimme en energiebesparende features aan te maken. Naast onze vier pakketten kan het systeem ook worden uitgebreid en volledig op maat worden aangepast. Via de app (FC Smart en FC Pro) is het ook nog eens mogelijk verschillende zones aan te maken en te regelen. Iedere toegevoegde zone moet worden voorzien van één FC Direct en kan worden ontworpen voor de specifieke behoeften door verschillende accessoires toe te voegen.



FC Direct, bedieningsset

Bedieningspaneel voor ventilator en verwarming, deurcontact en 5 m communicatiekabel. Gebruikt voor aanvullende zones met FC Smart en FC Pro. IP44.

FCRTX, externe sensor voor kamertemperatuur

Voor het lezen van de kamertemperatuur op een andere locatie dan die van het bedieningspaneel, incl. 10 m sensorkabel. IP20.

FCOTX, sensor voor buitentemperatuur

Voor het lezen van de buitentemperatuur, incl. 10 m sensorkabel. Maakt automatische luchtgordijnregeling en blokkering van de verwarming mogelijk. IP44.

FCLAP, lokaal toegangspunt

Lokaal toegangspunt voor extra sensoren (bij gebruik van meer dan 8 sensoren) en uitgebreid bereik voor sensoren of app-regeling (Bluetooth), incl. 10 m communicatiekabel. IP44.

FCSC/FCBC, kabel

FCSC sensorkabel, verkrijgbaar in 10 of 25 m voor extra lengte. FCBC communicatiekabel voor extra producten in dezelfde zone, verkrijgbaar in 5, 10 of 25 m.

FCDC, deurcontact

Het deurcontact schakelt de luchtstroom in/uit. Voor het afzonderlijk regelen van luchtgordijnen in dezelfde zone.

FCTXRF, indoor/outdoor draadloze sensor

Indoor/outdoor draadloze sensor met dezelfde features als FCRTX en FCOTX. Bereik tot 50 m. Levensduur batterijen: 3-5 jaar. IP44.

FC Direct

Inhoud

- FCCF bedieningspaneel
- FCBC05
- FCDC

FC Smart

Inhoud

- FCCF bedieningspaneel
- FCBC10
- FCDC
- FCLAP

FC Pro

Inhoud

- FCCF bedieningspaneel
- FCBC10
- FCDC
- FCLAP
- FCTXRF

FC Building - GBS

Inhoud

- FCCF bedieningspaneel
- FCBC10
- FCDC
- FCBAP toegangspunt in gebouw

Artikelnummer	Type	Omschrijving	Afmetingen
74684	FCDA	FC Direct, eerste niveau regelsysteem	89x89x26 mm (FCCF)
74694	FCRTX	Externe sensor kamertemperatuur	39x39x23 mm
74695	FCOTX	Buitentemperatuursensor	39x39x23 mm
74699	FCLAP	Lokaal toegangspunt voor extra sensoren en verlengd bereik	89x89x26 mm
74718	FCBC05	Extra communicatiekabel, 5 m	5 m
74719	FCBC10	Extra communicatiekabel, 10 m	10 m
74720	FCBC25	Extra communicatiekabel, 25 m	25 m
74721	FCSC10	Extra sensorkabel, 10 m	10 m
74722	FCSC25	Extra sensorkabel, 25 m	25 m
17495	FCDC	Deurcontact	
74703	FCTXRF	Binnen/buiten sensor, draadloos (voor FC Smart, FC Pro)	89x89x26 mm

Waterverwarmde units moeten altijd worden geleverd met kleppen. Het klepsysteem regelt de waterstroom en activeert alleen de maximale verwarming als daarom gevraagd wordt. Bij activering van de ingebouwde bypass-functie wordt er een kleine lekstroom doorgelaten om zeker te stellen dat er altijd warm water in de verwarmingsbatterij aanwezig is voor vorstbeveiliging en sneller verwarmen. De sensor voor de temperatuur van het retourwater zorgt ervoor dat er zoveel mogelijk energie van het water in de batterij wordt gebruikt waardoor het energieverbruik omlaag gaat.



VPFC, drukonafhankelijk en modulerend kleppensysteem

Drukafhankelijke tweeweg regel- en stelklep met modulerende aandrijving en afsluitklep.

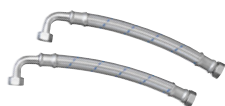


FCWTA, sensor temperatuur retourwater

Maakt regeling van de temperatuur van het retourwater en de automatische bypass-functie mogelijk voor verlengde vorstbescherming en een lager energieverbruik.

Artikelnummer	Type	Afmeting kleppen	Stroombereik l/s
238293	VPFC15LF	DN15	0,012-0,068
238294	VPFC15NF	DN15	0,024-0,13
238295	VPFC20	DN20	0,058-0,32
238296	VPFC25	DN25	0,10-0,60
238297	VPFC32	DN32	0,22-1,03
74702	FCWTA	Temperatuursensor retourwater	

Accessoires - waterverwarmde units



FHDN20, flexibele slangen

Flexibele slangen voor eenvoudige en praktische installatie van waterverwarmde unit. FHDN20: lengte 350 mm. FHDN2010: lengte 1 m. DN20, inwendig schroefdraad, 90° bocht.



PA34EF, extern aanzuigfilter

Fijn gazen filter dat het binnendringen van vuil en afzetting in waterverwarmde eenheden voorkomt. Het filter kan eenvoudig worden bevestigd en verwijderd, dankzij de geïntegreerde magnetische stroken. Vergemakkelijkt onderhoud, aangezien de unit niet geopend hoeft te worden.



DTV200S, Filterdrukbewaking

Meet de verschildruk die aangeeft hoe vuil het filter in waterverwarmde units is. De meet slang wordt aangesloten op de aanzuigkant van de unit (na het filter). Afstellen wordt ter plaatse gedaan, afhankelijk van de unit en de omgeving. Afstelbereik 20-300 Pa. Potentieelvrij, schakelcontact alarm.

Artikelnummer	Type	Gebruikt voor	Bestaat uit
18055	FHDN20	PAFECW4210/4215/4220/4225	2
88906	FHDN2010	PAFECW4210/4215/4220/4225	2
19064	PA34EF10	PAFECW4210	1
19065	PA34EF15	PAFECW4215	1
19066	PA34EF20	PAFECW4220	1
19067	PA34EF25	PAFECW4225	1
17597	DTV200S	PAFECW4210/4215/4220/4225	1

**PA34WB, wandbeugels**

Beugels om unit horizontaal op een wand te bevestigen.

**PA34CB, plafondbeugels**

Plafondbeugels om de unit aan het plafond te bevestigen met draden of draadstangen (niet meegeleverd). Bij gebruik van draadstangen het beste te combineren met trillingsdempers (PA34VD).

**PA34WS, draadophangset**

Glansverzinkte draden met draadborgingen om de unit aan het plafond te bevestigen. Lengte 3 m. Wordt in combinatie met plafondbeugels (PA34CB) gebruikt.

PA34TR, draadstangen

Draadstangen voor installatie van de unit aan een plafond. Lengte 1 m. Wordt in combinatie met plafondbeugels (PA34CB) gebruikt. Uitgebreid met trillingsdempers (PA34VD) om trillingen te beperken.

PA34VD, trillingsdempers

Vermindert trillingen van plafondinstallaties met draadstangen.

**PA4JK, verbindingset**

Wordt gebruikt om horizontale eenheden samen te voegen tot een gestroomlijnde en uniforme installatie. Bestaat uit verbindingbeugels en montagegedelen.

**PA4XT, uitlaatverlengstuk**

Uitlaatverlengstuk met telescopische functie. Wordt gebruikt voor eenheden die in verlaagde plafonds ingebouwd worden. 130-200 mm.

**PA4DW, designset voor wandmontage**

Levert een elegantere installatie aan de wand op door bevestigingen, kabels en leidingen te bedekken. Wordt in combinatie met wandbeugels (PA34WB) gebruikt.

**PA4DC, designset voor plafondmontage**

Levert een elegantere installatie aan het plafond op door bevestigingen, kabels en leidingen te bedekken. Voor de units van 1 en 1,5 meter zijn twee designsets nodig, terwijl voor units van 2 meter drie sets nodig zijn en voor units van 2,5 meter vier sets. Leverbaar in: klein 200-300 mm, medium 300-500 mm, groot 500-900 mm, verlenging 420 mm.



Artikelnummer	Type	Gebruikt voor	Bestaat uit
18044	PA34WB15	PAFEC4210/4215	2
18045	PA34WB20	PAFEC4220	3
18046	PA34WB30	PAFEC4225	4
214951	PAWBL15	PAFEC4210/4215	2
214952	PAWBL20	PAFEC4220	3
214953	PAWBL30	PAFEC4225	4
18059	PA34CB15	PAFEC4210/4215	4
18060	PA34CB20	PAFEC4220	6
18061	PA34CB30	PAFEC4225	8
18062	PA34WS15	PAFEC4210/4215	4
18063	PA34WS20	PAFEC4220	6
18064	PA34WS30	PAFEC4225	8
18056	PA34TR15	PAFEC4210/4215	4
18057	PA34TR20	PAFEC4220	6
18058	PA34TR30	PAFEC4225	8
18065	PA34VD15	PAFEC4210/4215	4

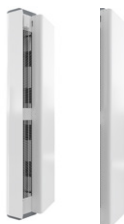
Artikelnummer	Type	Gebruikt voor	Bestaat uit
18066	PA34VD20	PAFEC4220	6
18067	PA34VD30	PAFEC4225	8
110760	PA4JK	PAFEC4200	1
19090	PA4XT10	PAFEC4210	1
19091	PA4XT15	PAFEC4215	1
19092	PA4XT20	PAFEC4220	1
19093	PA4XT25	PAFEC4225	1
110838	PA4DW10	PAFEC4210	1
110839	PA4DW15	PAFEC4215	1
110840	PA4DW20	PAFEC4220	1
110841	PA4DW25	PAFEC4225	1
13557	PA4DCS	PAFEC4200	1
13559	PA4DCM	PAFEC4200	1
13560	PA4DCL	PAFEC4200	1
13561	PA4DXT	PAFEC4200	1

**PA4JK, verticale set**

Wordt gebruikt om een horizontale unit aan te passen voor een verticale installatie. Bestaat uit vloerranden, montagedelen en beugel voor de bovenkant van de unit. De randen worden ook gebruikt als verbindingsbeugel, waarmee twee eenheden bovenop elkaar kunnen worden gemonteerd. Er is één verticale set per unit nodig.

**AXP300, botsbescherming**

Op de vloer geplaatste bescherming tegen het botsen van bijv. winkelwagentjes.

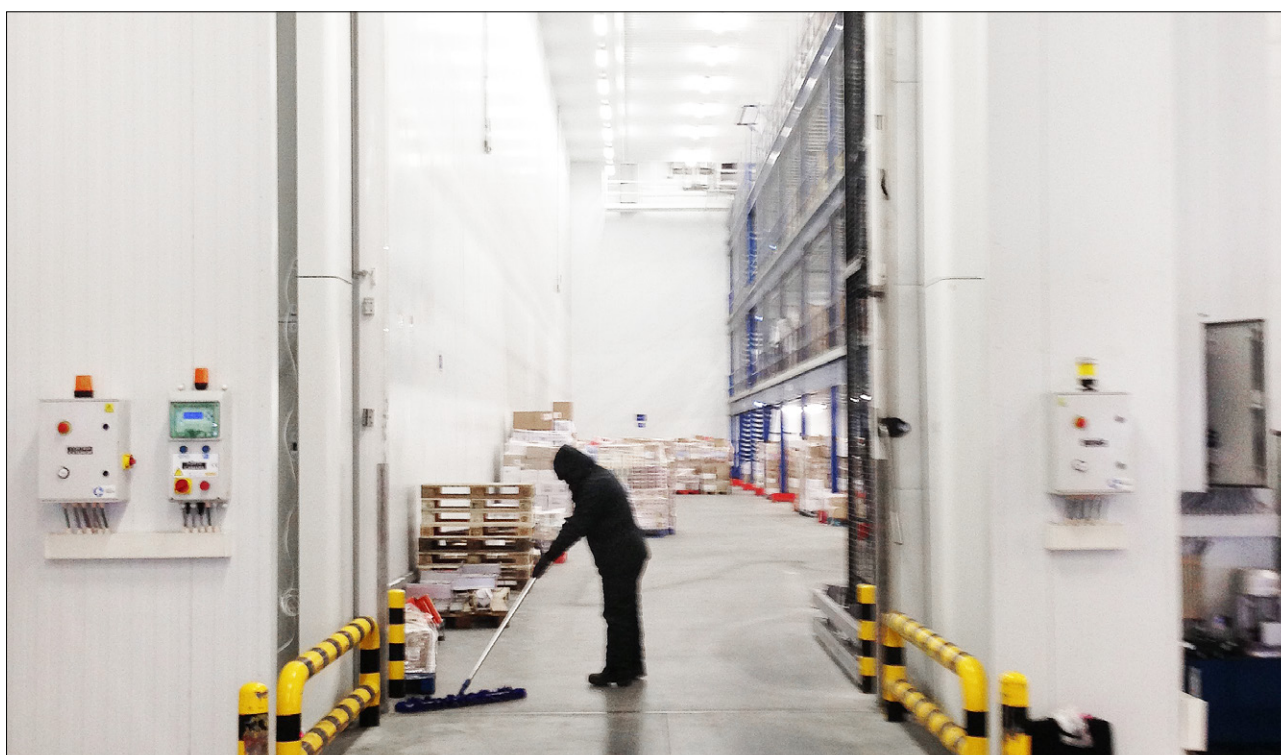
**PA4VDW, designset voor verticale montage**

Levert een elegantere verticale installatie op door kabels en leidingen te bedekken.

PA4HE, verlengkap

Vult de ruimte tussen de unit en het plafond bij verticale montage en levert een elegantere installatie op. PA3HEVDW: verlengkap voor units met designset.

Artikelnummer	Type	Gebruikt voor	Bestaat uit
110760	PA4JK	PAFEC4210/4215/4220/4225	1
10028	AXP300	PAFEC4210/4215/4220/4225	1
110754	PA4VDW15	PAFEC4215	1
110755	PA4VDW20	PAFEC4220	1
110756	PA4VDW25	PAFEC4225	1
	PA4HE	PAFEC4210/4215/4220/4225	1
	PA4HEVDW	PAFEC4210/4215/4220/4225	1



Verticaal gemonteerde Pamir 4200 met een verticale set voor het op elkaar installeren van twee units.