

Pamir  
4200

FRICO



## Stilvoller und energieeffizienter Luftschleier für große gewerbliche Standorte

Pamir 4200 hat eine empfohlene Installationshöhe von 4,2 m bzw. eine Breite von 6 m und bietet ein schlankes Design für alle Arten an Eingangsbereichen. Der Luftschleier ist für die waagerechte, senkrechte und versenkte Installation erhältlich. Die Serie Pamir sind energieeffiziente EC-Motoren integriert, die eine stufenlose Luftstromregelung ermöglichen. Eine einfach zu öffnende Front ermöglicht einen einfachen Zugang zur Montage und Wartung.

### Energieeffizient und nachhaltig

Der Luftschleier ist mit EC-Motoren mit einer bis zu 50 % höheren Energieeffizienz als konventionelle AC-Motoren ausgestattet. Außerdem sind diese Motoren leichter, was eine einfachere Installation und einen umweltschonenderen Transport ermöglicht.

### Intelligente Regelung

Die Serie Pamir verfügt über ein intelligentes Steuerungssystem zur Optimierung des Raumklimas mit minimalem Aufwand. Intelligente und automatische Funktionen ermöglichen eine einfache Einrichtung und Nutzung verschiedener Produktgruppen von Frico.

### Hohe Leistung

Die Luftschleier von Frico werden in Schweden entwickelt und gefertigt. Die Luftschleier werden in einem unserer hochmodernen und fortschrittlichen Luft- und Tonlaboratorien in Europa geprüft, wodurch wir leistungsstarke Produkte garantieren.

### Pamir 4200

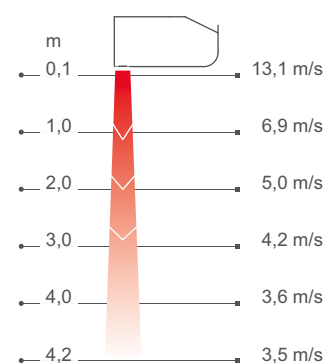


#### Verfügbar in 3 Versionen:

- Ohne Heizung
- Elektrisch beheizt
- Wasserbeheizt



### Luftgeschwindigkeitsprofil



Maße entsprechend ISO 27327-1.  
Durchschnittswerte für die Produkte dieser Serie.

2021-01-20

Frico-Türluftschleier bilden einen unsichtbaren Vorhang an Öffnungen und Türen, wodurch verschiedene Temperaturzonen voneinander getrennt werden, ohne den Zugang für Menschen oder Fahrzeuge zu behindern. Durch die Thermozone-Technologie wird eine äußerst einheitliche Luftbarriere mit perfekter Balance zwischen Luftvolumen und Luftgeschwindigkeit gewährleistet – ganz gleich, ob Sie die Wärme oder die Kälte im Raum halten möchten.



## Hohe Energieeinsparung

In vielen Gebäuden bleiben die Türen für die meiste Zeit des Tages geöffnet, was zu enormen Verlusten an teuer geheizter oder gekühlter Luft führt, insbesondere bei einem hohen Temperaturunterschied zwischen Außen- und Innenluft. Durch eine korrekte Installation von Luftschleiern lassen sich große Energieeinsparungen erzielen.

## Angenehmes Raumklima

Alle Luftschleier mit der Thermozone-Technologie bieten eine optimale Leistung zur Herstellung eines angenehmen Raumklimas ohne Zugluft. Der Luftschleier bietet außerdem Schutz vor Abgasen und Insekten.

## Niedriger Geräuschpegel

Mit der Thermozone-Technologie bietet Frico Luftschleier mit einer sehr hohen Luftstromleistung. Diese Technologie trägt nicht nur zur höheren Effizienz der Luftschleier bei, sie bietet auch andere Vorteile wie extrem geringe Geräuschpegel und geringere Turbulenzen.

## Finden Sie die optimale Lösung für Ihre spezifischen Anforderungen

Nach Auswahl eines Luftschleiers der Ihren spezifischen Anforderungen entspricht (Raumluft, elektrische Heizung, Wasserheizung) und mit einer Länge von 1, 1,5, 2 oder 2,5 m, folgt die Zusammenstellung Ihrer Steuer- und Zubehöroptionen:

### Steuerungssystem auswählen

Wählen Sie eines unserer FC-Steuerungssysteme.



### Ventilsystem hinzufügen

Wasserbeheizte Geräte müssen durch ein Ventilsystem ergänzt werden.



### Montageoptionen auswählen

Horizontale, bündige oder vertikale Montage.



## Ohne Heizung - PAFEC4200 A (IP24\*\*)

Spannung: 230V~

Art.nr	Typ	Leistung [kW]	Volumenstrom* <sup>1</sup> [m <sup>3</sup> /h]	Schallleistung* <sup>2</sup> [dB(A)]	Schalldruck* <sup>3</sup> [dB(A)]	Stromstärke Motor [A]	Länge [mm]	Gewicht [kg]
230355	PAFEC4210A	0	1200/2400	78	46/62	3,2	1039	37
230360	PAFEC4215A	0	1800/3500	79	47/64	4,1	1549	49
230365	PAFEC4220A	0	2300/4700	81	48/65	6,0	2039	64
230370	PAFEC4225A	0	3100/6150	83	50/67	6,9	2549	78

## Elektroheizung - PAFEC4200 E (IP20)

Art.nr	Typ	Leistungsstufen [kW]	Volumenstrom* <sup>1</sup> [m <sup>3</sup> /h]	$\Delta t$ * <sup>4</sup> [°C]	Schallleistung* <sup>2</sup> [dB(A)]	Schalldruck* <sup>3</sup> [dB(A)]	Stromstärke Motor [A]	Spannung [V] Stromstärke [A] (Heizung)	Länge [mm]	Gewicht [kg]
230356	PAFEC4210E12	3,9/7,8/12	1200/2400	30/15	78	46/62	3,2	400V3~/16,9	1039	44
230361	PAFEC4215E18	6,0/12/18	1800/3500	30/15	80	47/64	4,1	400V3~/26	1549	64
230366	PAFEC4220E24	7,8/16/24	2300/4700	30/15	81	48/65	6,0	400V3~/33,8	2039	85
230371	PAFEC4225E30	9,9/20/30	3100/6150	29/15	83	50/67	6,9	400V3~/42,9	2549	100

Wasserheizung - PAFEC4200 WL, Register für Wasser mit niedriger Temperatur ( $\leq 80$  °C) (IP24\*\*)

Art.nr	Typ	Leistung* <sup>5</sup> [kW]	Volumenstrom* <sup>1</sup> [m <sup>3</sup> /h]	$\Delta t$ * <sup>4,5</sup> [°C]	Wassermenge [l]	Schallleistung* <sup>2</sup> [dB(A)]	Schalldruck* <sup>3</sup> [dB(A)]	Stromstärke Motor [A]	Länge [mm]	Gewicht [kg]
230358	PAFEC4210WL	15	1100/2300	24/19	1,9	78	45/62	3,2	1039	44
230363	PAFEC4215WL	23	1700/3400	25/20	3,0	80	46/64	4,1	1549	58
230368	PAFEC4220WL	32	2200/4600	25/20	4,1	81	47/65	6,0	2039	79
230373	PAFEC4225WL	41	2800/5750	26/21	5,2	83	49/67	6,9	2549	96

Wasserheizung - PAFEC4200 WH, Register für Wasser mit hoher Temperatur ( $\geq 80$  °C) (IP24\*\*)

Art.nr	Typ	Leistung* <sup>6</sup> [kW]	Volumenstrom* <sup>1</sup> [m <sup>3</sup> /h]	$\Delta t$ * <sup>4,6</sup> [°C]	Wassermenge [l]	Schallleistung* <sup>2</sup> [dB(A)]	Schalldruck* <sup>3</sup> [dB(A)]	Stromstärke Motor [A]	Länge [mm]	Gewicht [kg]
230357	PAFEC4210WH	13	1100/2300	22/17	1,3	78	45/62	3,2	1039	43
230362	PAFEC4215WH	19	1700/3400	22/17	2,0	80	46/64	4,1	1549	58
230367	PAFEC4220WH	27	2200/4600	23/18	2,7	81	47/65	6,0	2039	76
230372	PAFEC4225WH	33	2800/5750	22/17	3,8	83	49/67	6,9	2549	92

Wasserheizung - PAFEC4200 WLL, Register für Wasser mit sehr niedriger Temperatur ( $\leq 60$  °C) (IP24\*\*)

Art.nr	Typ	Leistung* <sup>7</sup> [kW]	Volumenstrom* <sup>1</sup> [m <sup>3</sup> /h]	$\Delta t$ * <sup>4,7</sup> [°C]	Wassermenge [l]	Schallleistung* <sup>2</sup> [dB(A)]	Schalldruck* <sup>3</sup> [dB(A)]	Stromstärke Motor [A]	Länge [mm]	Gewicht [kg]
230359	PAFEC4210WLL	9,3	1000/2200	15/12	2,5	77	45/61	3,2	1039	47
230364	PAFEC4215WLL	14	1600/3300	15/13	4,7	79	46/63	4,1	1549	65
230369	PAFEC4220WLL	19	2100/4450	15/13	7,5	80	46/64	6,0	2039	87
230374	PAFEC4225WLL	24	2700/5600	15/13	9,6	82	48/66	6,9	2549	106

\*<sup>1</sup>) Niedriger/hohes Luftstrom (2 V/10 V).\*<sup>2</sup>) Schalleistungsmessungen ( $L_{WA}$ ) gemäß ISO 27327-2: 2014, Installationstyp E.\*<sup>3</sup>) Schalldruck ( $L_{pA}$ ). Bedingungen: Abstand zum Gerät: 5 Meter. Richtungsfaktor: 2. Entsprechende Absorptionsfläche: 200 m<sup>2</sup>. Bei niedrigem/hohem Luftstrom (2 V/10 V).\*<sup>4</sup>)  $\Delta t$  = Temperaturanstieg der vorbeiströmenden Luft bei maximaler Heizleistung und niedrigem/hohem Luftstrom (2 V/10 V).\*<sup>5</sup>) Gilt für Wassertemperaturen von 60/40 °C, Lufteintrittstemperatur +18 °C.\*<sup>6</sup>) Gilt für Wassertemperaturen von 80/60 °C, Lufteintrittstemperatur +18 °C.\*<sup>7</sup>) Gilt für Wassertemperaturen von 40/30 °C, Lufteintrittstemperatur +18 °C.\*<sup>5,6,7</sup>) Weitere Berechnungen finden Sie auf [www.frico.net](http://www.frico.net).

\*\*\*) Waagerechte Montage und senkrechte Montage auf der rechten Seite (Blickrichtung von innen): IP24.

Senkrechte Montage auf der linken Seite (Blickrichtung von innen): IP21.

Hergestellt in Schweden mit rostfreiem Gehäuse aus heißverzinnten und pulverbeschichteten Stahlpaneelen. Frontabdeckung und Wartungsklappe aus pulverbeschichtetem Aluminium Farbe der Frontabdeckung und Wartungsklappe: weiß, RAL 9016, NCS S 0500-N. Farbe des Gitters, der Rückwand und der Stirnseiten: grau, RAL 7046.



## Horizontale Montage

Pamir 4200 hat eine empfohlene Installationshöhe von 4,2 m. Der Luftschleier kann entweder an einer Wand oder hängend von der Decke montiert werden. Das Gerät kann auch bündig in abgehängten Decken installiert werden.

Bei horizontaler Montage des Luftschleiers muss das Ausblasgitter für die Luft nach unten und so nah wie möglich an der Tür ausgerichtet werden. Zum Schutz von breiteren Öffnungen können mit Hilfe eines Verbindungssets mehrere Geräte nebeneinander montiert werden. Für eine saubere Montage steht für die Wand- und die Deckenmontage ein Installationspaket zur Verfügung, mit dem Sie Kabel, Leitungen und Halterungen diskret abdecken können.

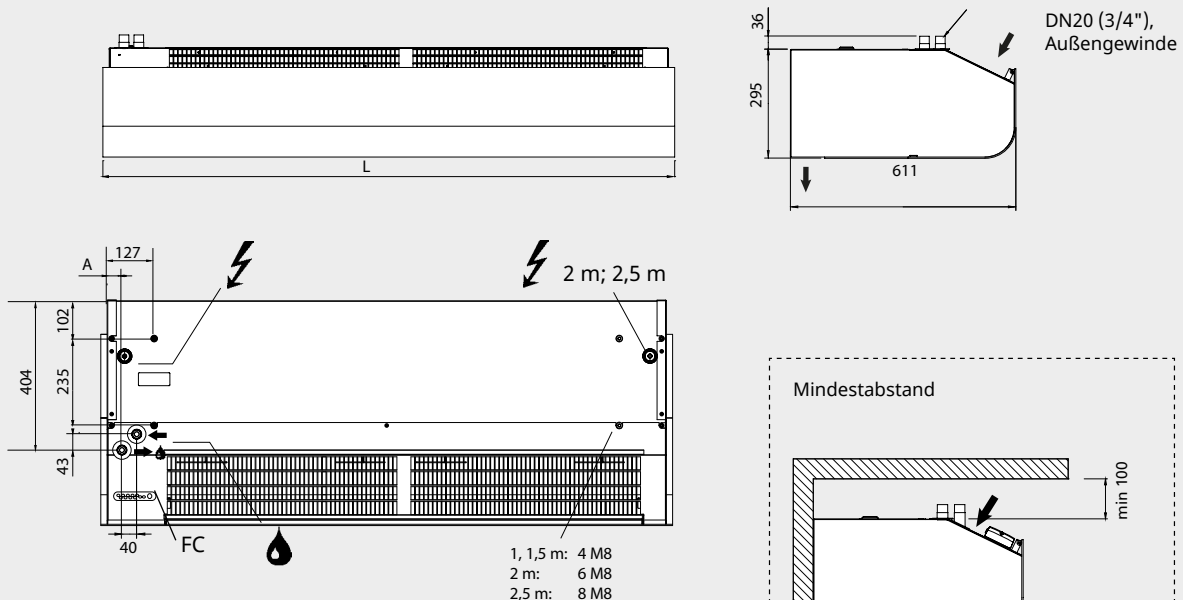
## Installation

Eine einfach zu öffnende Front ermöglicht einen einfachen Zugang zur Montage und Wartung.

Der Luftschleier verfügt über eine integrierte Leiterplatte, die mit dem ausgewählten externen Regelsystem FC verbunden ist. Die Regelversorgung der Leiterplatte beträgt 230 V~. Der Zugriff auf die Leiterplatte erfolgt über Kabelbuchsen oben auf dem Gerät. Kommunikations- und Sensorkabel sind an die Leiterplatte angeschlossen.

Der Elektroanschluss erfolgt über die Geräteoberseite. Die Stromversorgung für elektrisch beheizte Luftschleier (400V3~) wird über den Motorraum geführt.

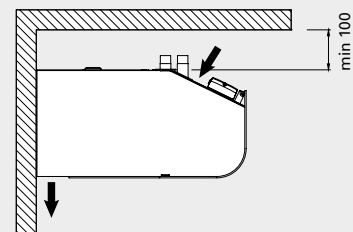
Wasserbeheizte Geräte werden über einen Anschluss an der Geräteoberseite mit der Wasserversorgung verbunden. Flexible Schläuche sind als Zubehör erhältlich. Wasserbeheizte Geräte müssen immer mit einem außerhalb des Gerätes montiertem Ventilset ergänzt werden. Siehe Ventile und Zubehör.



Schaltpläne und weitere technische Informationen finden Sie im Handbuch und unter [www.frico.net](http://www.frico.net).

	L [mm]	A [mm]
<b>PAFEC4210</b>	1039	40
<b>PAFEC4215</b>	1549	40
<b>PAFEC4220</b>	2039	40
<b>PAFEC4225</b>	2549	39

Mindestabstand



Der Mindestabstand vom Luftauslass zum Fußboden beträgt für elektröbeheizte Geräte 1800 mm.



## Vertikale Montage

Die empfohlene Installationsbreite für Pamir 4200 beträgt 6 m mit Luftschleiern auf beiden Seiten der Öffnung. Geräte ab einer Länge von 1,5 Metern können senkrecht verwendet werden. Die Geräte können umgedreht und an beiden Seiten der Tür positioniert werden.

Der Luftschleier wird senkrecht so nah wie möglich an der Tür montiert. Die beste Wirkung wird erreicht, wenn die Luftschleier an beiden Seiten der Tür angebracht werden. Ein Einbausatz für vertikale Montage (Zubehör) ist erforderlich, um Geräte am Boden zu montieren oder um zwei Einheiten an höheren Eingangsbereichen übereinander anzubringen. Der Luftschleier ist immer an der Oberseite zu sichern. Das Installationsbausatz (Zubehör) ermöglicht eine verdeckte Montage von Rohrleitungen und Kabeln.

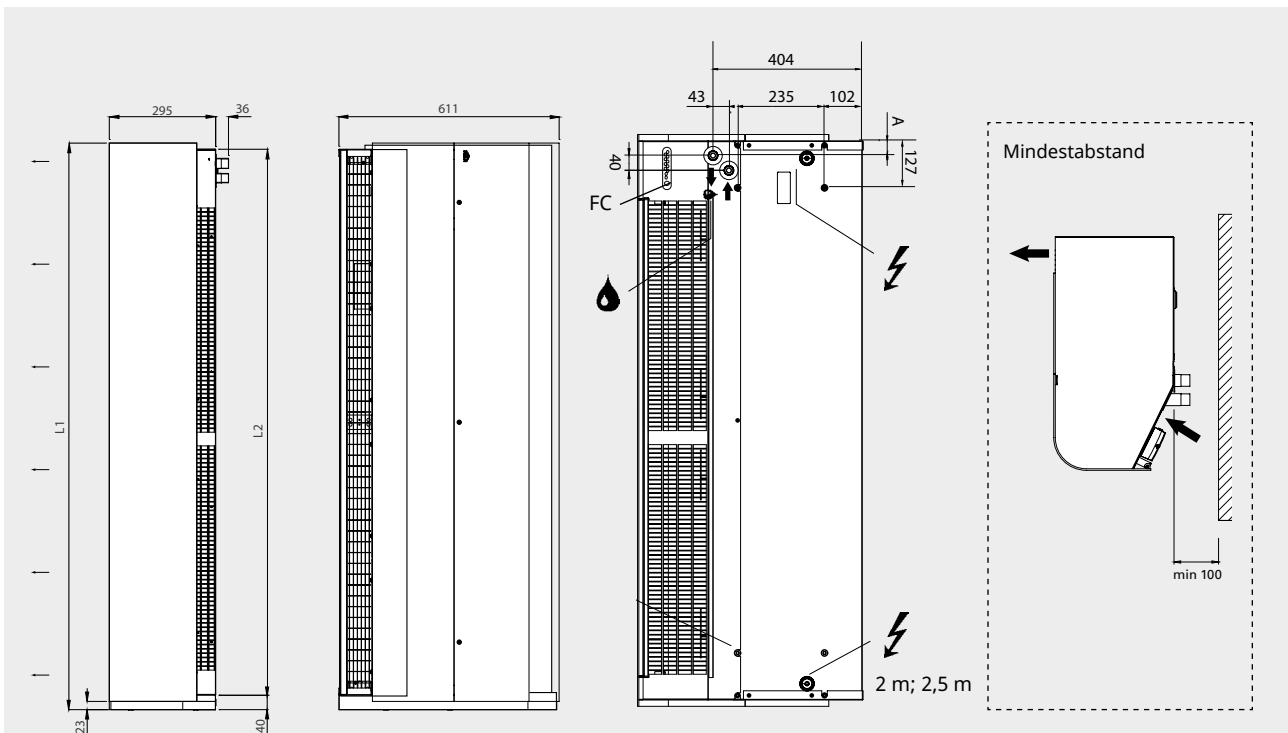
## Installation

Eine einfach zu öffnende Front ermöglicht einen einfachen Zugang zur Montage und Wartung.

Der Luftschleier verfügt über eine integrierte Leiterplatte, die mit dem ausgewählten externen Regelsystem FC verbunden ist. Die Regelversorgung der Leiterplatte beträgt 230 V~. Der Zugriff auf die Leiterplatte erfolgt über Kabelbuchsen hinten am Gerät. Kommunikations- und Sensorkabel sind an die Leiterplatte angeschlossen.

Der elektrische Anschluss erfolgt an der Rückseite des Geräts. Die Stromversorgung für elektrisch beheizte Luftschleier (400V3~) wird über den Motorraum geführt.

Wasserbeheizte Geräte werden über einen Anschluss an der Geräteunterseite mit der Wasserversorgung verbunden. Flexible Schläuche sind als Zubehör erhältlich. Wasserbeheizte Geräte müssen immer mit einem außerhalb des Geräts montiertem Ventilsatz ergänzt werden. Siehe Ventile und Zubehör.



	L1 [mm]	L2 [mm]
PAFEC4215	1572	1515
PAFEC4220	2062	2004
PAFEC4225	2572	2515

Das Gerät kann umgedreht und an beiden Seiten der Tür positioniert werden. Die Anschlüsse und die PC-Karte befinden sich in Bodennähe, wenn der Luftschleier an der linken Seite der Tür positioniert wurde und an der Oberseite, wenn er auf der rechten Seite positioniert wurde (Blickrichtung von innen). Schaltpläne und weitere technische Informationen finden Sie im Handbuch und unter [www.frico.net](http://www.frico.net).

Die Luftschleier von Frico sind mit einer integrierten Platine ausgestattet und werden mit einem intelligenten FC-Steuerungssystem mit zahlreichen intelligenten und energiesparenden Funktionen Ihrer Wahl ergänzt. Je nach Anforderungen stehen vier verschiedene Pakete zur Auswahl.

## FC Direct

### Einstiegsstufe

- Türkontakt
- Kalenderfunktion
- Filtertimer

## FC Smart

### FC Direct +

- Steuerung per App
- Optionale drahtlose Sensoren
- Einstellbare Kalenderfunktion
- Abwesenheits- und Boostfunktion
- Einstellbare Filterzeit
- Windfängerfunktion
- Zoneneinteilung

## FC Pro

### FC Direct + FC Smart +

- Automatische Luftstromregelung
- Automatische Wärmebarriere

## FC Building - GMS

### FC Direct +

- 0-10V oder Modbus
  - Automatische Luftstromregelung\*
  - Automatische Wärmebarriere\*
  - Heizungs- und Lüftereinstellungen
  - Alarmanzeige
  - Erfassung von Werten
- \* *Erforderlichen Außentemperatursignal*



### FC Direct

Einstiegssteuersystem für einen guten Start. Der Türkontakt bietet eine automatische Funktion zur Energieeinsparung, da der Luftschleier nur bei geöffneter Tür aktiviert wird. Wenn die Tür geschlossen wird, bleibt das Gerät im Standby oder läuft mit einer geringeren Lüfterdrehzahl weiter, wenn weitere Wärme erforderlich ist. Über die Kalenderfunktion kann der Zeitpunkt der Aktivierung des Geräts festgelegt werden.



### FC Smart

Steuerungssystem der zweiten Stufe für umfangreiche Flexibilität. FC Smart bietet alle Vorteile von FC Direct inklusive zusätzlicher Funktionen zur Energieeinsparung und die Möglichkeit einer Steuerung über App (Bluetooth). Die App bietet Zugriff auf alle Funktionen im System und ermöglichen eine präzise benutzerdefinierte Einstellung. Außerdem ermöglicht es die Festlegung verschiedener Zonen mit verschiedenen Einstellungen im Rahmen eines größeren Systems.



### FC Pro

Steuerungssystem der dritten Stufe für maximale Einsparungen. FC Pro bietet alle Vorteile von FC Direct und FC Smart inklusive zusätzlicher Funktionen zur automatischen Energieeinsparung. Durch den Empfang und die Reaktion auf Informationen zu Innen- und Außentemperaturen erfolgt eine anforderungsgerechte Regelung des Wärme- und Luftstroms zur Vermeidung eines zu hohen Energieverbrauchs.



### FC Building - BMS system

Umfangreiches Steuerungssystem für Gebäude mit optionaler Steuerung über 0-10V oder Modbus. FC Building ermöglicht den Erhalt von Informationen zum Produktstatus und Alarmen. Modbus ermöglicht eine umfangreiche Nutzung aller Funktionen zur Energieeinsparung des Steuerungssystems.

Artikelnummer	Typ	Beschreibung
74684	FCDA	FC Direct, Steuerungssystem der ersten Stufe
74685	FCSA	FC Smart, Steuerungssystem der zweiten Stufe
74686	FCPA	FC Pro, Steuerungssystem der dritten Stufe
74687	FCBA	FC Building, GMS-System

Das FC-Steuerungssystem ermöglicht die Umsetzung zahlreicher intelligenter und energiesparender Funktionen. Neben unseren vier Paketen ermöglichen weitere Komponenten eine Erweiterung oder individuelle Gestaltung von Systemen. Mit den App-Stufen (FC Smart und FC Pro) ist außerdem die Erstellung und Steuerung verschiedener Zonen möglich. Jede weitere Zone muss mit einem FC Direkt ausgestattet werden und kann durch verschiedenes weiteres Zubehör auf spezifische Anforderungen eingestellt werden.



### FC Direct, Steuersatz

Steuereinheit für Lüfter und Heizung, Türkontakt und 5 m Kommunikationskabel. Für weitere Zonen mit FC Smart und FC Pro. IP44.



### FCRTX, externer Raumtemperatursensor

Zur Erfassung der Raumtemperatur an anderen Orten als an der Steuereinheit, inkl. 10 m Sensorkabel. IP20.



### FCOTX, Außentemperatursensor

Erfassung der Außentemperatur, inkl. 10 m Sensorkabel. Für automatische Steuerung des Luftschleiers und als Wärmebarriere. IP44.



### FCLAP, lokaler Zugangspunkt

Lokaler Zugangspunkt für zusätzliche Sensoren (bei Nutzung von mehr als 8 Sensoren) und höhere Reichweite für Sensoren oder App-Steuerung (Bluetooth), inkl. 10 m Kommunikationskabel. IP44.



### FCSC/FCBC, Kabel

FCSC-Sensorkabel verfügbar in 10 m oder 25 m für Extralänge. FCBC-Kommunikationskabel für weitere Produkte innerhalb derselben Zone, verfügbar in 5, 10 oder 25 m.



### FCDC, Türkontakt

Der Türkontakt regelt die Aktivierung/Deaktivierung des Luftstroms. Ermöglicht die individuelle Steuerung von Luftschleiern an verschiedenen Türen innerhalb derselben Zone.



### FCTXRF, drahtloser Innen-/Außensensor

Drahtloser Innen-/Außensensor mit denselben Funktionen wie FCRTX und FCOTX. Reichweite von bis zu 50 m. Batterielebensdauer: 3-5 Jahre. IP44.

#### FC Direct

##### Umfang

- FCCF-Steuereinheit
- FCBC05
- FCDC

#### FC Smart

##### Umfang

- FCCF-Steuereinheit
- FCBC10
- FCDC
- FCLAP

#### FC Pro

##### Umfang

- FCCF-Steuereinheit
- FCBC10
- FCDC
- FCLAP
- FCTXRF

#### FC Building - GMS

##### Umfang

- FCCF-Steuereinheit
- FCBC10
- FCDC
- FCBAP, Gebäudezugangspunkt

Artikelnummer	Typ	Beschreibung	Abmessungen
74684	<b>FCDA</b>	FC Direct, Steuerungssystem der ersten Stufe	89x89x26 mm (FCCF)
74694	<b>FCRTX</b>	Externer Raumtemperaturfühler	39x39x23 mm
74695	<b>FCOTX</b>	Außentemperatursensor	39x39x23 mm
74699	<b>FCLAP</b>	Lokaler Zugangspunkt für zusätzliche Sensoren und höhere Reichweite	89x89x26 mm
74718	<b>FCBC05</b>	Zusätzliches Kommunikationskabel, 5 m	5 m
74719	<b>FCBC10</b>	Zusätzliches Kommunikationskabel, 10 m	10 m
74720	<b>FCBC25</b>	Zusätzliches Kommunikationskabel, 25 m	25 m
74721	<b>FCSC10</b>	Zusätzliches Sensorkabel, 10 m	10 m
74722	<b>FCSC25</b>	Zusätzliches Sensorkabel, 25 m	25 m
17495	<b>FCDC</b>	Türkontakt	
74703	<b>FCTXRF</b>	Drahtloser Innen-/Außensensor (für FC Smart, FC Pro)	89x89x26 mm

Wasserbeheizte Geräte müssen durch Ventile ergänzt werden. Das Ventilsystem dient der Regelung des Wasserstroms und aktiviert die maximale Heizleistung nur bei Bedarf. Durch eine Aktivierung der integrierten Bypass-Funktion wird durch einen geringen Leckstrom immer gewährleistet, dass sich im Heizregister warmes Wasser zum Frostschutz und für ein schnelleres Aufheizen befindet. Der Rücklauftemperatursensor stellt sicher, dass so viel Energie des Wassers wie möglich im Register genutzt wird, um den Energieverbrauch zu senken.



### VPFC, druckunabhängiges und modulierendes Ventilsystem

Druckunabhängiges Zwei-Wege-Regel- und Einregelungsventil mit modulierendem Stelltrieb und Absperrventil.

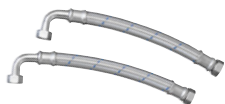


### FCWTA, Rücklauftemperatursensor

Ermöglicht eine Regelung der Wassertemperatur im Rücklauf und eine automatische Bypass-Funktion zur Aufrechterhaltung des Frostschutzes und Reduzierung des Energieverbrauchs.

Artikelnummer	Typ	Ventilabmessungen	Durchflussbereich l/s
238293	VPFC15LF	DN15	0,012-0,068
238294	VPFC15NF	DN15	0,024-0,13
238295	VPFC20	DN20	0,058-0,32
238296	VPFC25	DN25	0,10-0,60
238297	VPFC32	DN32	0,22-1,03
74702	FCWTA	Rücklaufwassertemperatursensor	

## Zubehör - wasserbeheizte Geräte



### FHDN20, flexible Schläuche

Flexible Schläuche für die einfache und praktische Installation von mit Wasser beheizten Geräten. FHDN20: Länge 350 mm. FHDN2010: Länge 1 m. DN20, Innengewinde, 90° Biegung.



### PA34EF, externer Ansaugfilter

Engmaschiger Filter, der verhindert, dass Schmutz und Ablagerungen in die wasserbeheizten Geräte eindringen. Der Filter kann dank der integrierten Magnetstreifen ganz einfach abgenommen und aufgesetzt werden. Wartungsarbeiten können einfacher durchgeführt werden, da das Gerät nicht geöffnet werden muss.



### DTV200S, Filterüberwachung

Misst den Differenzdruck, um zu ermitteln, wie verschmutzt der Filter in wasserbeheizten Geräten ist. Der Messschlauch wird an der Ansaugseite des Geräts angeschlossen (hinter dem Filter). Anpassungen werden in Abhängigkeit vom Gerät und der jeweiligen Umgebung vor Ort vorgenommen. Einstellbarer Bereich 20-300 Pa. Potentialfreier Wechselkontakt zur Alarmmeldung.

Artikelnummer	Typ	Anwendung	Besteht aus
18055	FHDN20	PAFECW4210/4215/4220/4225	2
88906	FHDN2010	PAFECW4210/4215/4220/4225	2
19064	PA34EF10	PAFECW4210	1
19065	PA34EF15	PAFECW4215	1
19066	PA34EF20	PAFECW4220	1
19067	PA34EF25	PAFECW4225	1
17597	DTV200S	PAFECW4210/4215/4220/4225	1





### PA34WB, Wandhalterungen

Halterungen für die waagerechte Montage des Geräts an einer Wand.



### PA34CB, Deckenhalterungen

Deckenhalterungen für die Montage des Geräts an der Decke mit Kabeln oder Gewindestangen (nicht im Lieferumfang enthalten). Die Verwendung von Gewindestangen sollte in Kombination mit Vibrationsdämpfern (PA34VD) erfolgen.



### PA34WS, Seilmontagesatz

Verzinkte Drahtseile mit Drahtschlossern zur Sicherung der deckenaufgehängten Geräte. Länge 3 m. Verwendung zusammen mit Deckenhalterungen (PA34CB).

### PA34TR, Gewindestangen

Gewindestangen für die Montage des Geräts an einer Decke. Länge 1 m. Verwendung zusammen mit Deckenhalterungen (PA34CB). Zusätzlich ausgestattet mit Vibrationsdämpfern (PA34VD) zur Verringerung von Vibrationen.



### PA34VD, Vibrationsdämpfer

Verringert Vibrationen bei Deckenmontagen mit Gewindestangen.



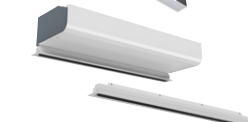
### PA4JK, Verbindungsset

Verwendet, um waagrecht montierte Geräte elegant und einheitlich miteinander zu verbinden. Verfügt über Gelenklaschen und Montageteile.



### PA4XT, Ausblas-Verlängerung

Ausblas-Verlängerung mit Teleskopfunktion. Wird für die versenkte Installation von Geräten in Zwischendecken verwendet. 130-200 mm.



### PA4DW, Installationspaket für Wandmontage

Ermöglicht eine saubere Installation an der Wand durch Abdecken der Halterungen, Kabel und Leitungen. Verwendung zusammen mit Deckenhalterungen PA34WB.



### PA4DC, Installationspaket für Deckenmontage

Ermöglicht eine saubere Installation an der Decke durch Abdecken der Halterungen, Kabel und Leitungen. Für Geräte von 1 bis 1,5 Metern Länge werden zwei Installationspakete benötigt, Geräte von 2 Metern Länge erfordern drei Pakete und 2,5 Meter lange Geräte benötigen vier Pakete. Verfügbar in den Größen: klein 200-300 mm, mittel 300-500 mm, groß 500-900 mm, Verlängerung 420 mm.



Artikelnummer	Typ	Anwendung	Besteht aus
18044	PA34WB15	PAFEC4210/4215	2
18045	PA34WB20	PAFEC4220	3
18046	PA34WB30	PAFEC4225	4
214951	PAWBL15	PAFEC4210/4215	2
214952	PAWBL20	PAFEC4220	3
214953	PAWBL30	PAFEC4225	4
18059	PA34CB15	PAFEC4210/4215	4
18060	PA34CB20	PAFEC4220	6
18061	PA34CB30	PAFEC4225	8
18062	PA34WS15	PAFEC4210/4215	4
18063	PA34WS20	PAFEC4220	6
18064	PA34WS30	PAFEC4225	8
18056	PA34TR15	PAFEC4210/4215	4
18057	PA34TR20	PAFEC4220	6
18058	PA34TR30	PAFEC4225	8
18065	PA34VD15	PAFEC4210/4215	4

Artikelnummer	Typ	Anwendung	Besteht aus
18066	PA34VD20	PAFEC4220	6
18067	PA34VD30	PAFEC4225	8
110760	PA4JK	PAFEC4200	1
19090	PA4XT10	PAFEC4210	1
19091	PA4XT15	PAFEC4215	1
19092	PA4XT20	PAFEC4220	1
19093	PA4XT25	PAFEC4225	1
110838	PA4DW10	PAFEC4210	1
110839	PA4DW15	PAFEC4215	1
110840	PA4DW20	PAFEC4220	1
110841	PA4DW25	PAFEC4225	1
13557	PA4DCS	PAFEC4200	1
13559	PA4DCM	PAFEC4200	1
13560	PA4DCL	PAFEC4200	1
13561	PA4DXT	PAFEC4200	1



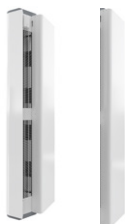
### PA4JK, Set zur senkrechten Befestigung

Verwendet, um ein horizontales Gerät für die senkrechte Montage anzupassen. Enthält Befestigungsrahmen und Montageteile zum Befestigen des Gerätes an der Oberseite. Das vertikale Kit ermöglicht auch zwei Geräte übereinander zu installieren. Ein vertikales Kit wird pro Einheit benötigt.



### AXP300, Schutzbügel

Am Boden angebrachte Vorrichtung zum Schutz gegen z. B. Einkaufswagen.



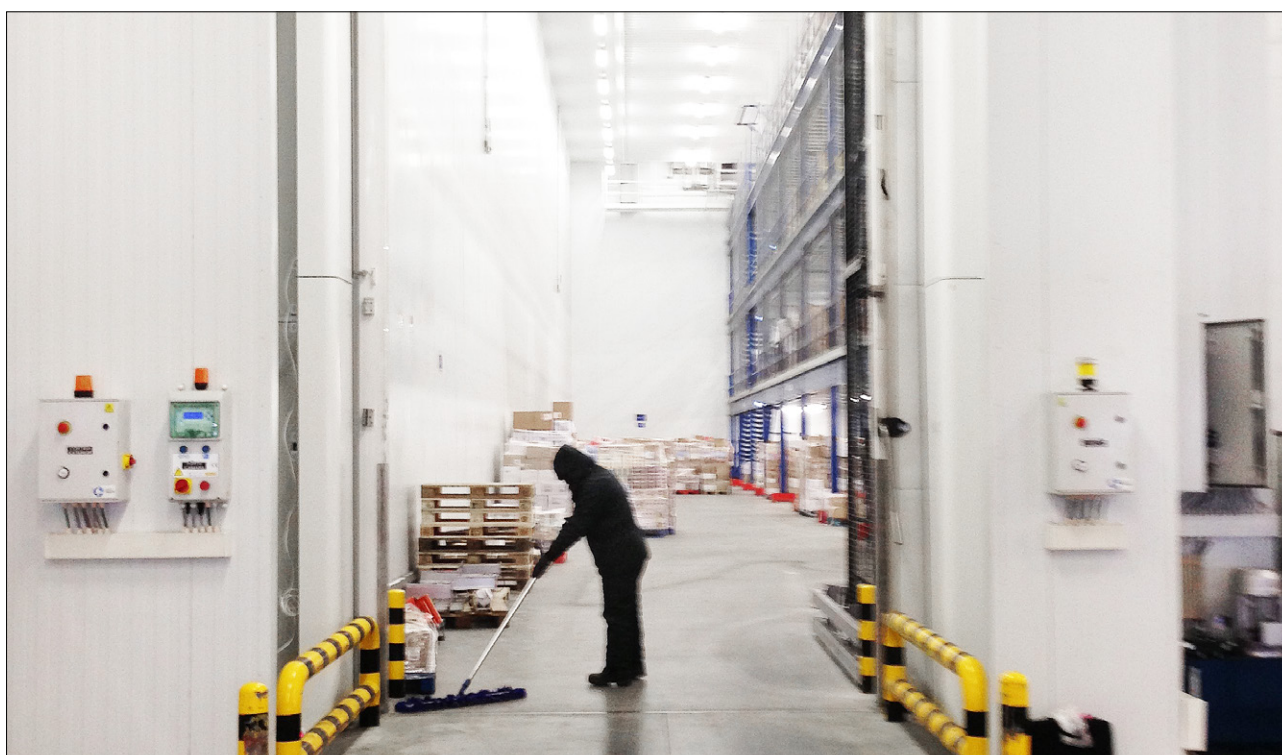
### PA4VDW, Installationspaket für die senkrechte Montage

Ermöglicht durch die Abdeckung von Kabeln und Leitungen eine saubere senkrechte Montage.

### PA4HE, Verlängerungshaube

Schließt bei senkrechter Montage die Lücken zwischen dem Gerät und der Decke und liefert so eine saubere Installation. PA3HEVDW: Verlängerungshaube für Geräte mit Installationspaket.

Artikelnummer	Typ	Anwendung	Besteht aus
110760	PA4JK	PAFEC4210/4215/4220/4225	1
10028	AXP300	PAFEC4210/4215/4220/4225	1
110754	PA4VDW15	PAFEC4215	1
110755	PA4VDW20	PAFEC4220	1
110756	PA4VDW25	PAFEC4225	1
	PA4HE	PAFEC4210/4215/4220/4225	1
	PA4HEVDW	PAFEC4210/4215/4220/4225	1



Der Einbausatz zur vertikalen Montage von Pamir 4200 ermöglicht es, zwei Einheiten übereinander anzubringen.