

Pamir
3500

FRICO



Slank og energieffektiv luftport for næringslokaler

Pamir 3500, med en anbefalt installasjonshøyde på 3,5 meter eller -bredde på 5 meter, har en moderne og slank design som passer i alle inngangspartier. Luftporten kan monteres horisontalt, vertikalt eller innfelt. Pamir-serien er utstyrt med energieffektive EC-motorer som muliggjør trinnløs regulering av luftmengden. Fronten er enkel å åpne og gir dermed rask tilgang både ved installering og vedlikehold.

Energieffektivt og bærekraftig

Luftporten er utstyrt med EC-motorer som er opptil 50 % mer energieffektive enn tradisjonelle AC-motorer, og de har en lavere vekt som gir enklere installasjoner og grønnere transport.

Intelligente reguleringsalternativer

Pamir-serien er utstyrt med et intelligent reguleringsystem som gir deg mulighet til å oppnå maksimal komfort med minimal innsats. Smarte og automatiske funksjoner muliggjør enkelt oppsett og drift for forskjellige Frico-produktgrupper.

Høy ytelse

Frico luftporter er utviklet og produsert i Sverige. Luftportene er testet i et av de mest moderne og avanserte luft- og lydlaboratoriene i Europa, og vi kan dermed garantere et produkt med høy ytelse.

Pamir 3500

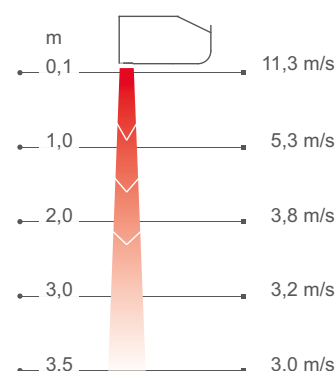


Fås i tre modeller:

- 🌿 Omgivelse (uten varme)
- ⚡ Elektrisk varme
- 💧 Vannbåren varme



Lufthastighetsprofil



Mål i henhold til ISO 27327-1.
Gjennomsnittsverdier for produkter i serien.

Vi forbeholder oss retten til å gjøre eventuelle endringer.

Fricos luftporter danner en usynlig barriere av luft i dør- eller portåpninger. Luftporten skaper en luftstrøm som hindrer kald luft i å trenge inn og varm luft fra å strømme ut fra et oppvarmet lokale. Thermozone-teknologi danner en svært ensartet luftbarriere med en perfekt balanse mellom luftvolum og lufthastighet, uavhengig av om det er varmen eller kulden du vil holde på innsiden.



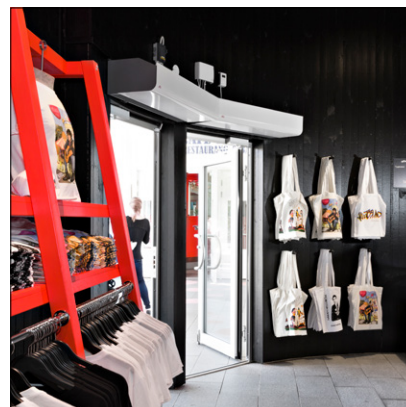
Store energibesparelser

I mange lokaler er dørene åpne store deler av dagen. Det innebærer enorme tap av kostbar oppvarmet eller avkjølt luft, særlig i tilfeller der forskjellen mellom ute- og innetemperaturen er stor. Med riktig installerte luftporter kan store energibesparelser oppnås.



Komfortabelt inneklima

Luftporter med Thermozone-teknologi har optimal ytelse og sikrer dermed et komfortabelt og trekkfritt inneklima. Luftporten holder også avgasser og insekter ute.



Lavt lydnivå

Med Thermozone-teknologi produserer Frico luftporter med svært høy luftstrømytelse. Dette gjør ikke bare luftporten mer effektiv, det gir også fordeler som ekstremt lave lydnivåer og redusert turbulens.

Skap den optimale løsningen for akkurat dine behov

Når du har valgt den luftporten som best passer med dine spesifikke behov (omgivelse, elektrisk oppvarming, vannbåren varme), samt lengde 1, 1,5, 2 eller 2,5, setter du sammen alternativene for regulering og tilbehør:

Velg reguleringssystem

Velg et av våre FC-reguleringssystemer.



Legg til ventilsystem

Aggregater for vannbåren varme skal utstyres med ventilsystem.



Velg monteringsalternativer

Horisontal, innfelt eller vertikal installasjon.



Uten varme - PAFEC3500 A (IP24**)

Spenning motor : 230V~

Varenr	Type	EL-nr	NRF-nr	Effekt [kW]	Luftmengde* ¹ [m ³ /h]	Lydeffekt* ² [dB(A)]	Lydtrykk* ³ [dB(A)]	Spenning motor [A]	Lengde [mm]	Vekt [kg]
189577	PAFEC3510A	4900315	8502711	0	900/1800	75	44/60	2,3	1039	29
189581	PAFEC3515A	4900316	8502712	0	1400/2700	78	46/63	3,2	1549	42
189585	PAFEC3520A	4900317	8502713	0	1900/3500	79	47/64	4,1	2039	55
189589	PAFEC3525A	4900318	8502714	0	2350/4400	80	47/65	5,1	2549	64

Elvarme - PAFEC3500 E (IP20)

Varenr	Type	EL-nr	Effekttrinn [kW]	Luftmengde* ¹ [m ³ /h]	Δt * ⁴ [°C]	Lydeffekt* ² [dB(A)]	Lydtrykk* ³ [dB(A)]	Spenning motor [A]	Spenning [V] Strøm [A] (varme)	Lengde [mm]	Vekt [kg]
189576	PAFEC3510E08	4900311	2,7/5,4/8,1	900/1800	27/13	76	44/60	2,3	400V3~/11,7	1039	37
189580	PAFEC3515E12	4900312	3,9/7,8/12	1400/2700	26/13	79	46/63	3,2	400V3~/16,9	1549	50
189584	PAFEC3520E16	4900313	5,4/11/16	1900/3500	25/14	80	47/64	4,1	400V3~/23,4	2039	70
189588	PAFEC3525E20	4900314	6,6/13/20	2350/4400	25/14	81	47/65	5,1	400V3~/28,6	2549	89

Vannbåren varme - PAFEC3500 WL, batteri for vann med lav temperatur (≤ 80 °C) (IP24**)

Varenr	Type	NRF-nr	Effekt* ⁵ [kW]	Luftmengde* ¹ [m ³ /h]	Δt * ^{4,5} [°C]	Vannvolum [l]	Lydeffekt* ² [dB(A)]	Lydtrykk* ³ [dB(A)]	Spenning motor [A]	Lengde [mm]	Vekt [kg]
189579	PAFEC3510WL	8502702	11	850/1700	24/19	1,5	75	42/59	2,3	1039	38
189583	PAFEC3515WL	8502703	18	1350/2600	25/20	2,4	77	45/61	3,2	1549	52
189587	PAFEC3520WL	8502704	24	1800/3400	25/21	3,2	78	45/62	4,1	2039	65
189591	PAFEC3525WL	8502705	31	2250/4300	26/21	4,0	80	47/64	5,1	2549	80

Vannbåren varme - PAFEC3500 WH, batteri for vann med høy temperatur (≥ 80 °C) (IP24**)

Varenr	Type	NRF-nr	Effekt* ⁶ [kW]	Luftmengde* ¹ [m ³ /h]	Δt * ^{4,6} [°C]	Vannvolum [l]	Lydeffekt* ² [dB(A)]	Lydtrykk* ³ [dB(A)]	Spenning motor [A]	Lengde [mm]	Vekt [kg]
189578	PAFEC3510WH	-	9,9	850/1700	22/17	1,1	75	42/59	2,3	1039	35
189582	PAFEC3515WH	-	15	1350/2600	22/17	1,6	77	45/61	3,2	1549	50
189586	PAFEC3520WH	-	21	1800/3400	23/18	2,2	78	45/62	4,1	2039	63
189590	PAFEC3525WH	-	26	2250/4300	23/18	2,7	80	47/64	5,1	2549	77

Vannbåren varme - PAFEC3500 WLL, batteri for vann med svært lav temperatur (≤ 60 °C) (IP24**)

Varenr	Type	NRF-nr	Effekt* ⁷ [kW]	Luftmengde* ¹ [m ³ /h]	Δt * ^{4,7} [°C]	Vannvolum [l]	Lydeffekt* ² [dB(A)]	Lydtrykk* ³ [dB(A)]	Spenning motor [A]	Lengde [mm]	Vekt [kg]
189594	PAFEC3510WLL	8502706	6,8	800/1600	15/13	2,0	74	42/58	2,3	1039	40
189592	PAFEC3515WLL	8502707	10	1250/2500	14/12	4,1	76	44/60	3,2	1549	57
189593	PAFEC3520WLL	8502708	15	1700/3300	15/13	5,6	77	44/61	4,1	2039	72
189595	PAFEC3525WLL	8502709	19	2100/4200	15/13	8,3	79	46/63	5,1	2549	89

*¹) Lav/høy luftmengde (2 V/10 V).*²) Målinger av lydeffekt (L_{WA}) i henhold til ISO 27327-2: 2014, Installasjon type E.*³) Lydtrykk (L_{pA}). Betingelser: Avstand til aggregat 5 meter. Retningsfaktor: 2. Ekvivalent absorpsjonsareal: 200 m². Ved lav/høy luftmengde (2 V/10 V).*⁴) Δt = temperaturøkning for gjennomstrømmende luft ved maksimal varmeeffekt og lav/høy luftmengde (2 V/10 V).*⁵) Gjelder ved vanntemperatur 60/40 °C, lufttemperatur inn +18 °C.*⁶) Gjelder ved vanntemperatur 80/60 °C, lufttemperatur inn +18 °C.*⁷) Gjelder ved vanntemperatur 40/30 °C, lufttemperatur inn +18 °C.*^{5,6,7}) Se www.frico.no for flere beregninger.

***) Horisontal montering og vertikal montering på høyre side (sett fra innsiden): IP24.

Vertikal montering på venstre side (sett fra innsiden): IP21.

Produsert i Sverige med et korrosjonsbestandig hus laget av varmgalvanisert sinkplate og pulverbelagte stålplater. Front og serviceluke er laget av pulverlakkert aluminium. Farge på front og serviceluke: hvit, RAL 9016, NCS S 0500-N. Farge gitter, bakstykke og gavler: grå, RAL 7046.



Horizontal montering

Den anbefalte installasjonshøyden for Pamir 3500 er 3,5 meter. Luftporten kan installeres på en vegg eller henges fra et tak. Den kan også monteres innfelt i nedhengte tak.

Når luftporten er montert horisontalt, skal utblåsningsgitteret vende nedover, nærmest mulig porten. Ved brede åpninger kan flere aggregater monteres sammen med hverandre med et skjøtesett. En designpakke som gir en penere installasjon med skjulte kabler, rør og oppheng, fås for både vegg- og takmontering.

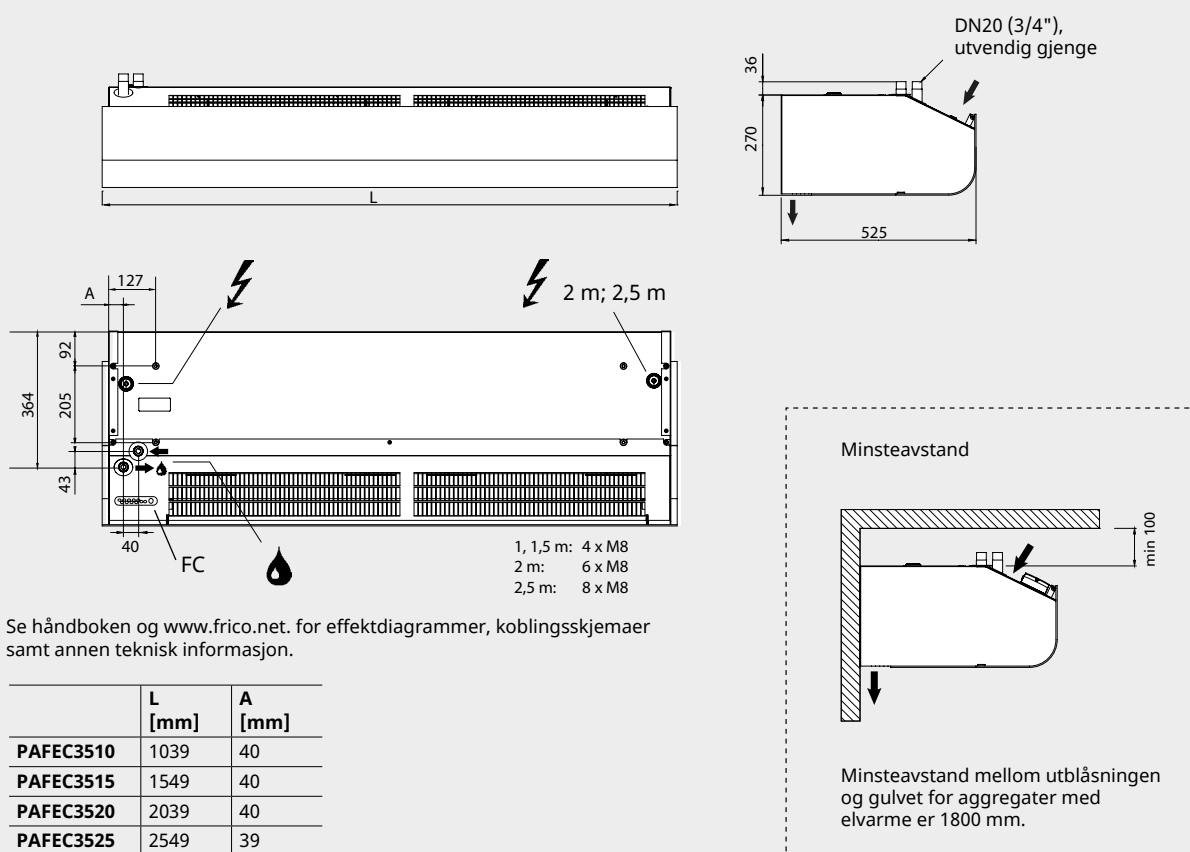
Tilkobling

Fronten er enkel å åpne og gir dermed rask tilgang både ved installering og vedlikehold.

Luftporten har et innebygd PC-kort som er koblet til det valgte eksterne styresystemet FC. Styrespenning skal mates med 230 V~ til PC-kortet. Tilgang til PC-kortet skjer via kabelgjennomføringer på toppen av aggregatet. Kommunikasjons- og sensorkabler er koblet til PC-kortet.

Den elektriske tilkoblingen gjøres på toppen av luftporten. Strømforsyning for elektrisk oppvarmede luftporter (400 V 3~) rutes via motorrommet.

Aggregater for vannbåren varme kobles til vannsystemet på toppen av enheten. Fleksible slanger fås som tilbehør. Vannbårne produkter må alltid suppleres med et ventilsett montert utenfor enheten. Se Ventiler og tilbehør.





Vertikal montering

Den anbefalte installasjonsbredden til Pamir 3500 er 5 meter med luftporter på begge sider av åpningen. Luftporter fra 1,5 meter og lengre kan brukes vertikalt. De kan snus og plasseres på hvilken som helst side av døren.

Luftporten monteres vertikalt så nær døren som mulig. For å oppnå best mulig effekt bør luftportene plasseres på begge sider av åpningen. Hvert aggregat må suppleres med en vertikalpakke (tilbehør) for montering på gulvet, og for montering av to aggregater oppå hverandre ved høyere inngangspartier. Luftporten må alltid festes på toppen. Designpakken (tilbehør) brukes til å skjule rør og kabler.

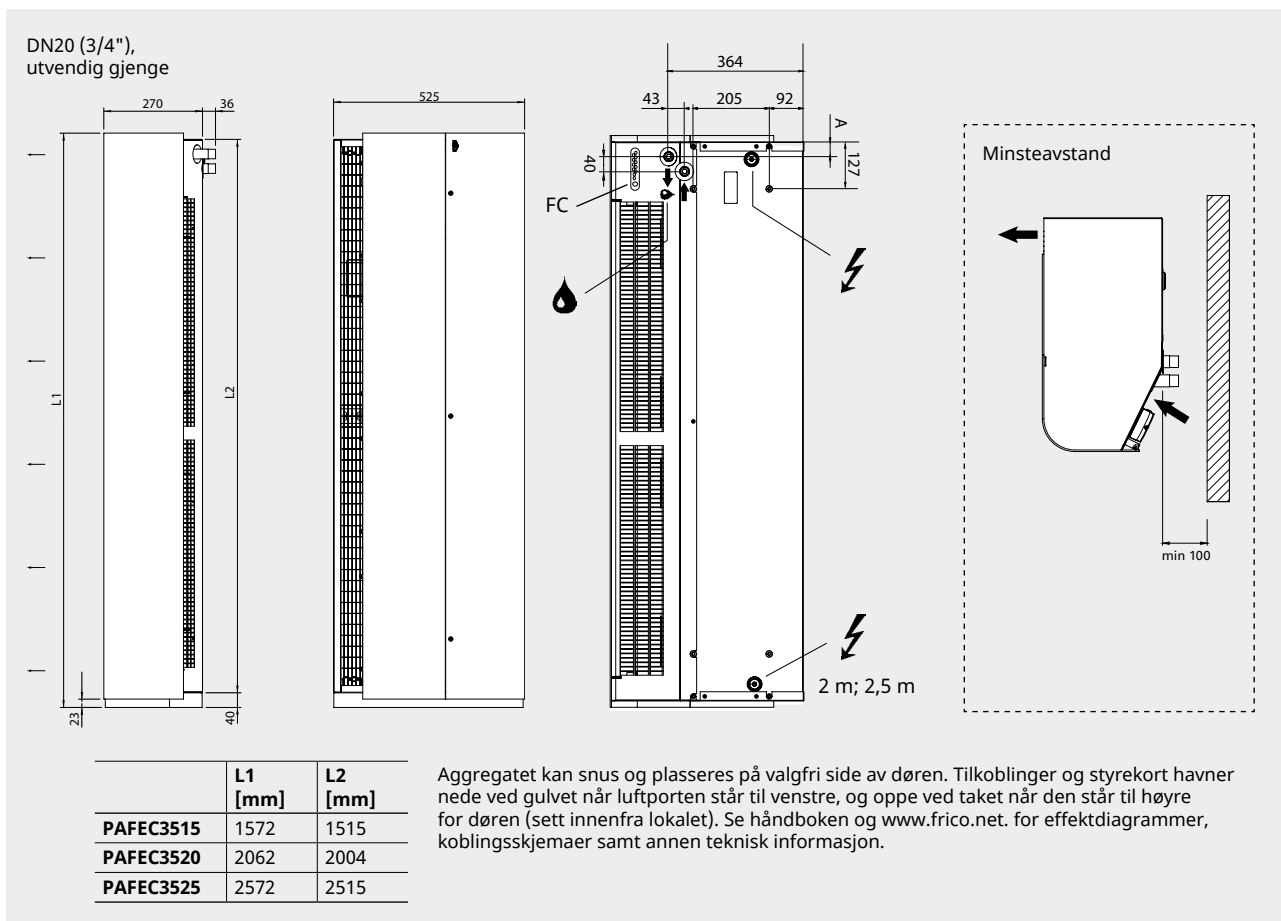
Tilkobling

Fronten er enkel å åpne og gir dermed rask tilgang både ved installering og vedlikehold.

Luftporten har et innebygd PC-kort som er koblet til det valgte eksterne styresystemet FC. Styrespenning skal mates med 230 V~ til PC-kortet. Tilgang til PC-kortet skjer via kabelmuffer på baksiden av aggregatet. Kommunikasjons- og sensorkabler er koblet til PC-kortet.

Den elektriske tilkoblingen utføres på baksiden av aggregatet. Strømforsyning for elektrisk oppvarmede luftporter (400 V 3~) rutes via motorrommet.

Aggregater for vannbåren varme kobles til vannsystemet på baksiden av enheten. Fleksible slanger fås som tilbehør. Vannbårne produkter må alltid suppleres med et ventilsett montert utenfor enheten. Se Ventiler og tilbehør.



Fricos luftporter leveres med innebygd PC-kort og er supplert med intelligent FC-regulering etter eget valg. Til sammen gir dette mange smarte og energisparende funksjoner. Det er fire forskjellige nivåer å velge blant, avhengig av hvilke krav du har.

FC Direct

Inngangsnivå

- Dørkontakt
- Kalenderfunksjon
- Filtertidsur

FC Smart

FC Direct +

- Regulering via app (Bluetooth)
- Trådløse sensorer er mulig
- Justerbar Kalenderfunksjon
- Borte- og boost-funksjon
- Justerbart filtertidsur
- Vestibylefunksjon
- Sonemulighet

FC Pro

FC Direct + FC Smart +

- Automatisk styring av luftmengden
- Automatisk varmeblokkering

FC Building – BMS

FC Direct +

- 0–10 V eller Modbus
- Automatisk styring av luftmengden*
- Automatisk varmeblokkering*
- Varme- og vifteinnstillinger
- Alarmindikasjon
- Avlesing av verdier

* Krever utetemperatursignal



FC Direct

Reguleringssystem på inngangsnivå som gir en god start. Dørkontakten gir en automatisk energibesparende funksjon, fordi luftporten blir aktiv bare når døren er åpen. Når døren er lukket, er kontakten på stand-by, eller den kjører ved lavere viftehastighet hvis det er behov for ekstra varme. Med kalenderfunksjonen kan du planlegge når systemet skal være aktivt.



FC Smart

Reguleringssystem på andre nivå som gir full frihet. FC Smart leveres med alle funksjoner fra FC Direct pluss ekstra energibesparende funksjoner og mulighet for regulering med app (Bluetooth). Appen gir deg tilgang til alle funksjoner i systemet, og du kan stille det inn akkurat slik du vil ha det. Du kan også bruke appen til å opprette flere soner med forskjellige innstillinger i et større system.



FC Pro

Reguleringssystem på tredje nivå som gir maksimale besparelser. FC Pro leveres med alle funksjoner fra FC Direct og FC Smart pluss enda flere automatiske, energibesparende funksjoner. Ved å motta og handle i henhold til informasjon om inne- og utetemperaturer, tilføres riktig mengde varme og luftstrøm, slik at overskudd unngås og energiforbruket reduseres.



FC Building - BMS-system

Omfattende reguleringssystem for bygninger, med mulighet for regulering via 0–10 V eller Modbus. Med FC Building kan du motta produktinformasjonsstatus og -alarmer. Modbus gir fullt utbytte av alle de energibesparende funksjonene i reguleringssystemet.

Artikkelnummer	Type	Beskrivelse
74684	FCDA	FC Direct, reguleringssystem på første nivå
74685	FCSA	FC Smart, reguleringssystem på andre nivå
74686	FCPA	FC Pro, reguleringssystem på tredje nivå
74687	FCBA	FC Building, BMS-system

FC-reguleringsystemet bidrar til mange smarte og energisparende funksjoner. I tillegg til de fire pakkene våre kan komponenter for utvidelse og tilpasning av systemet legges til. Med app-nivåene (FC Smart og FC Pro) er det også mulig å opprette og regulere forskjellige soner. Hver sone som legges til må utstyres med en FC Direct og kan designes ut fra bestemte behov ved at ulike typer tilbehør legges til.



FC Direct, reguleringspakke

Kontrollpanel for vifte og varme, dørkontakt og 5 m kommunikasjonskabel. Brukes til tilleggssoner med FC Smart og FC Pro. IP44.



FCRTX, ekstern romtemperaturføler

For avlesing av romtemperaturen på et annet sted enn kontrollpanelet, inkl. 10 meter følerkabel. IP20.



FCOTX, utetemperaturføler

Avlesing av utetemperatur, inkl. 10 meter følerkabel. Muliggjør automatisk luftportregulering og varmeblokkering. IP44.



FCLAP, lokalt tilgangspunkt

Lokalt tilgangspunkt for ekstra følere (ved drift av mer enn 8 følere) og utvidet rekkevidde for følere eller app-regulering (Bluetooth), inkl. 10 meter kommunikasjonskabel. IP44.



FCSC/FCBC, kabel

FCSC-følerkabel tilgjengelig i 10 eller 25 meter for ekstra lengde. FCBC-kommunikasjonskabel for tilleggsprodukter innen samme sone, tilgjengelig i 5, 10 eller 25 meter.



FCDC, dørkontakt

Dørkontakten regulerer luftstrømmen på/av. Gir deg mulighet til å regulere luftporter i forskjellige døråpninger individuelt innen samme sone.



FCTXRF, trådløs føler for innendørs/utendørs bruk

Trådløs føler for innendørs/utendørs bruk med de samme funksjonene som FCRTX og FCOTX. Rekkevidde opptil 50 meter. Batterilevetid: 3-5 år. IP44.

FC Direct

Innhold

- FCCF-kontrollpanel
- FCBC05
- FCDC

FC Smart

Innhold

- FCCF-kontrollpanel
- FCBC10
- FCDC
- FCLAP

FC Pro

Innhold

- FCCF-kontrollpanel
- FCBC10
- FCDC
- FCLAP
- FCTXRF

FC Building – BMS

Innhold

- FCCF-kontrollpanel
- FCBC10
- FCDC
- FCBAP-tilgangspunkt for bygning

Artikkelnummer	Type	Beskrivelse	Mål
74684	FCDA	FC Direct, reguleringsystem på første nivå	89x89x26 mm (FCCF)
74694	FCRTX	Ekstern romtemperaturføler	39x39x23 mm
74695	FCOTX	Utetemperaturføler	39x39x23 mm
74699	FCLAP	Lokalt tilgangspunkt for ekstra følere og utvidet rekkevidde	89x89x26 mm
74718	FCBC05	Ekstra kommunikasjonskabel, 5 m	5 m
74719	FCBC10	Ekstra kommunikasjonskabel, 10 m	10 m
74720	FCBC25	Ekstra kommunikasjonskabel, 25 m	25 m
74721	FCSC10	Ekstra følerkabel, 10 m	10 m
74722	FCSC25	Ekstra følerkabel, 25 m	25 m
17495	FCDC	Dørkontakt	
74703	FCTXRF	Trådløs føler for inne-/utetemperatur (for FC Smart, FC Pro)	89x89x26 mm

Aggregater for vannbåren varme skal utstyres med ventiler. Ventilsystemet regulerer vannstrømmen og aktiverer maksimal varme bare ved behov. Ved å aktivere den innebygde omløpsfunksjonen slippes en liten lekkasjestrøm gjennom for å sikre at det alltid er varmt vann i vannbatteriet, for dermed å gi frostbeskyttelse og raskere oppvarming. Temperaturføleren for returvann sørger for at mest mulig energi fra vannet i batteriet blir brukt, slik at energiforbruket reduseres.



VPFC, trykkuavhengig og modulerende ventilsystem

Toveis trykkuavhengig regulerings- og justeringsventil med modulerende regulator og avstengingsventil.

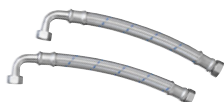


FCWTA, temperaturføler returvann

Gjør det mulig å regulere returvanntemperaturen og den automatiske omløpsfunksjonen, som gir utvidet frostbeskyttelse og redusert energiforbruk.

Artikkelnummer	Type	Dimensjon ventiler	Luftmengdeområde l/s
238293	VPFC15LF	DN15	0,012-0,068
238294	VPFC15NF	DN15	0,024-0,13
238295	VPFC20	DN20	0,058-0,32
238296	VPFC25	DN25	0,10-0,60
238297	VPFC32	DN32	0,22-1,03
74702	FCWTA	Returvanntemperaturføler	

Tilbehør – aggregater for vannbåren varme



FHDN20, fleksible slanger

Fleksible slanger for enkel og praktisk installasjon av vannbårne aggregater. FHDN20: lengde 350 mm. FHDN2010: lengde 1 m. DN20, innvendig gjenger, 90° bend.



PA34EF, eksternt innsugingsfilter

Finmasket filter som hindrer smuss og belegg inne i vannbårne aggregater. De integrerte magnetlistene gjør det enkelt å montere og demontere filteret. Gir enklere vedlikehold, fordi aggregatet ikke trenger å åpnes.



DTV200S, filtertrykkvakt

Måler differansetrykket, som angir hvor skittent filteret i luftporter med vannbåren varme er. Måleslangen er koblet til luftportens sugeside (etter filteret). Justering utføres på stedet, avhengig av type luftport og forholdene. Justeringsområde 20-300 Pa. Potensialfri vekselkontakt for alarm.

Artikkelnummer	Type	Brukes til	Består av
18055	FHDN20	PAFECW3510/3515/3520/3525	2
88906	FHDN2010	PAFECW3510/3515/3520/3525	2
19064	PA34EF10	PAFECW3510	1
19065	PA34EF15	PAFECW3515	1
19066	PA34EF20	PAFECW3520	1
19067	PA34EF25	PAFECW3525	1
17597	DTV200S	PAFECW3510/3515/3520/3525	1

**PA34WB, veggkonsoller**

Konsoller for horisontal montering av aggregat på vegg.

**PA34CB, takfester**

Takfester for å montere aggregatet i tak med vaier eller gjengestag (følger ikke med). Bør kombineres med vibrasjonsdemping (PA34VD) ved bruk av gjengestag.

**PA34WS, vaieropphengspakke**

Blankforsinkede vaier med vaierlås for montering i tak. Lengde 3 m. Benyttes sammen med takfester (PA34CB).

**PA34TR, gjengestag**

Gjengestag for montering i tak. Lengde 1 m. Benyttes sammen med takfester (PA34CB). Kompletteres med vibrasjonsdemping (PA34VD) for å redusere vibrasjoner.

**PA34VD, vibrasjonsdemping**

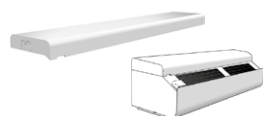
Vibrasjonsdemping som reduserer vibrasjoner ved takmontering med gjengestag.

**PA3JK, skjøtesett**

Benyttes til å montere sammen horisontale aggregater for å få en pen og enhetlig installasjon. Inneholder skjøtekonsoll og monteringsdeler.

**PA3XT, utblåsningsstuss**

Utblåsningsstuss med teleskopfunksjon. Benyttes ved innfelt montering av aggregat i undertak. 130-200 mm.

**PA3DW, designpakke for veggmontering**

Gir en penere installasjon mot vegg ved å dekke oppheng, kabler og rør. Benyttes sammen med veggkonsoller PA34WB.

**PA3DC, designpakke for takmontering**

Gir en penere installasjon mot tak ved å dekke oppheng, kabler og rør. Det trengs to monteringssett for luftporter på 1 og 1,5 m, tre sett for luftporter på 2 m, og fire sett for luftporter på 2,5 m. Fås i: liten 200–300 mm, medium 300–500 mm, stor 500–900 mm, utvidelse 420 mm.

Artikkelnummer	Type	Brukes til	Består av
18044	PA34WB15	PAFEC3510/3515	2
18045	PA34WB20	PAFEC3520	3
18046	PA34WB30	PAFEC3525	4
214951	PAWBL15	PAFEC3510/3515	2
214952	PAWBL20	PAFEC3520	3
214953	PAWBL30	PAFEC3525	4
18059	PA34CB15	PAFEC3510/3515	4
18060	PA34CB20	PAFEC3520	6
18061	PA34CB30	PAFEC3525	8
18062	PA34WS15	PAFEC3510/3515	4
18063	PA34WS20	PAFEC3520	6
18064	PA34WS30	PAFEC3525	8
18056	PA34TR15	PAFEC3510/3515	4
18057	PA34TR20	PAFEC3520	6
18058	PA34TR30	PAFEC3525	8
18065	PA34VD15	PAFEC3510/3515	4

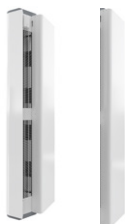
Artikkelnummer	Type	Brukes til	Består av
18066	PA34VD20	PAFEC3520	6
18067	PA34VD30	PAFEC3525	8
110759	PA3JK	PAFEC3500	1
19085	PA3XT10	PAFEC3510	1
19086	PA3XT15	PAFEC3515	1
19087	PA3XT20	PAFEC3520	1
19088	PA3XT25	PAFEC3525	1
110834	PA3DW10	PAFEC3510	1
110835	PA3DW15	PAFEC3515	1
110836	PA3DW20	PAFEC3520	1
110837	PA3DW25	PAFEC3525	1
13552	PADCS	PAFEC3500	1
13553	PA3DCM	PAFEC3500	1
13555	PA3DCL	PAFEC3500	1
13556	PA3DXT	PAFEC3500	1

**PA3JK, vertikalpakke**

Benyttes for å tilpasse et horisontalt aggregat til vertikal installasjon. Inneholder gulvsarg, monteringsdeler og festekonsoll for å støtte i toppen. Sargen benyttes også som skjøteconsoll og gir mulighet for å montere to aggregater over hverandre. En vertikalpakke kreves per aggregat.

**AXP300, kollisjonsbeskyttelse**

Gulvbasert beskyttelse mot støt fra for eksempel handlevogner.

**PA3VDW, designpakke for vertikal montering**

Gir en penere vertikalinstallasjon ved å dekke kabler og rør.

PA3HE, forlengelsehette

Dekker åpningen mellom aggregatet og taket ved vertikal montering og gir en penere installasjon. PA3HEVDW: forlengelsehette til enheter med designpakke.

Artikkelnummer	Type	Brukes til	Består av
110759	PA3JK	PAFEC3510/3515/3520/3525	1
10028	AXP300	PAFEC3510/3515/3520/3525	1
110751	PA3VDW15	PAFEC3515	1
110752	PA3VDW20	PAFEC3520	1
110753	PA3VDW25	PAFEC3525	1
	PA3HE	PAFEC3510/3515/3520/3525	1
	PA3HEVDW	PAFEC3510/3515/3520/3525	1



Vertikalt montert Pamir 3500 med en designpakke som brukes for å skjule rør og kabler.