

Arden  
4200

FRICO



## Infälld och energieffektiv luftridå för stora kommersiella lokaler

Arden 4200, med en rekommenderad installationshöjd på 4,2 m, är mycket diskret och därför särskilt lämplig för miljöer där design är viktig. Luftridån är utrustad med energieffektiva EC motorer som möjliggör steglös styrning av luftflödet. Arden är avsedd för infälld installation, ramen och luckan kan lackeras i önskad nyans som passar lokalerna.

### Energieffektiv och hållbar

Luftridån är utrustad med EC motorer som är upp till 50% mer energieffektiva i jämförelse med traditionella AC motorer och har en lägre vikt vilket möjliggör enklare installationer och grönare transporter.

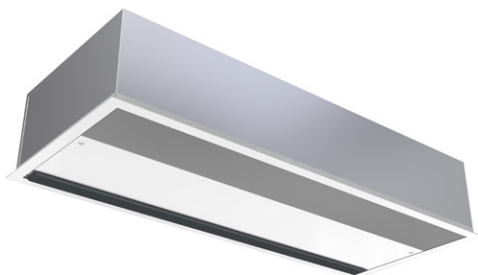
### Intelligent styrsystem

Ardenserien kompletteras med ett intelligent styrsystem som ger optimal komfort med minimal ansträngning. Smarta och automatiska funktioner möjliggör enkel installation och drift av Fricos olika produktgrupper.

### Hög prestanda

Fricos luftridåer är utvecklade och tillverkade i Sverige. Luftridåerna är testade i ett av de mest moderna och avancerade luft- och ljudlaboratorierna i Europa vilket gör att vi kan garantera en högkvalitetsprodukt.

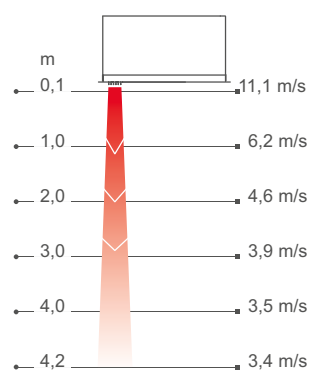
### Arden 4200



#### Finns i 3 versioner:

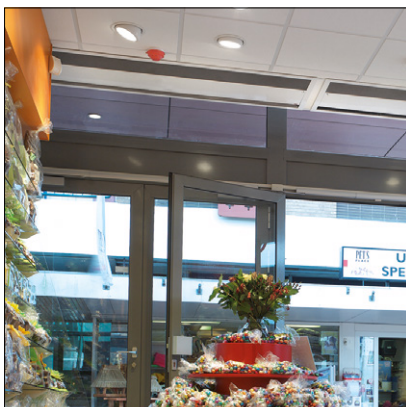
- Utan värme
- Elvärme
- Vattenburen värme

### Lufthastighetsprofil



Mätningar enligt ISO 27327-1. Genomsnittsvärden för produkter inom serien.

Fricos luftridåer skapar en osynlig luftspärr i dörr- eller portöppningar som separerar olika temperaturzoner utan att hindra människor och fordon från att passera. Thermozone-teknologin ger en luftbarriär med perfekt balans mellan luftvolym och lufthastighet och med en luftstråle som har hög uniformitet, oavsett om det är värmen eller kylan du vill behålla inne.



### Stora energibesparingar

I många lokaler lämnas dörrar öppna under långa stunder. Detta resulterar i enorma förluster av dyrbar uppvärmd eller kyld luft, speciellt när temperaturskillnaden mellan ute- och inneluft är stor. Stora energibesparingar kan göras med en korrekt installerad luftridå.

### Komfortabelt inneklimat

Luftridåer med Thermozone-teknologi har en optimerad prestanda för att ge ett komfortabelt inneklimat fritt från drag. Luftridån håller även ute avgaser och insekter.

### Låg ljudnivå

Med Thermozone-teknologin tillverkar Frico luftridåer med väldigt hög lufthastighetsprestanda. Detta gör inte endast luftridån mer effektiv, det medför även andra fördelar som exempelvis en mycket låg ljudnivå och minskad turbulens.

## Skapa den optimala lösningen för dina specifika behov

Efter att du valt den luftridå som är bäst lämpad för dina behov (utan värme, elvärme, vattenburen värme) och vilken längd 1, 1,5, 2 eller 2,5 m så väljer du styrsystem och tillbehör:

### Välj styrsystem

Välj ett av våra FC styrsystem.



### Lägg till ventilsystem

Vattenvärmda aggregat måste alltid kompletteras med ett ventilsystem.



### Välj montagetillbehör

Montagetillbehör för infälld installation.



## Utan värme - ARFEC4200 A (IP20)

Spänning motor : 230V-

Art. nr	Typ	E-nr	RSK-nr	Effekt [kW]	Luftflöde* <sup>1</sup> [m <sup>3</sup> /h]	Ljudeffekt* <sup>2</sup> [dB(A)]	Ljudtryck* <sup>3</sup> [dB(A)]	Strömmotor [A]	Längd [mm]	Vikt [kg]
230283	<b>ARFEC4210A</b>	87 508 22	670 39 28	0	1300/2500	74	41/58	3,2	1067	46
230287	<b>ARFEC4215A</b>	87 508 23	670 39 29	0	1950/3650	76	43/60	4,1	1577	63
230291	<b>ARFEC4220A</b>	87 508 24	670 39 30	0	2500/4900	78	44/62	6,0	2067	82
230295	<b>ARFEC4225A</b>	87 508 25	670 39 31	0	3200/6350	81	46/65	6,9	2579	106

## Elevärme - ARFEC4200 E (IP20)

Art. nr	Typ	E-nr	Effektsteg [kW]	Luftflöde* <sup>1</sup> [m <sup>3</sup> /h]	$\Delta t^{*4}$ [°C]	Ljud- effekt* <sup>2</sup> [dB(A)]	Ljud- tryck* <sup>3</sup> [dB(A)]	Ström motor [A]	Spänning [V] Ström [A] (värme)	Längd [mm]	Vikt [kg]
230284	<b>ARFEC4210E12</b>	87 508 26	3,9/7,8/12	1300/2500	27/10	74	41/58	3,2	400V3~/16,9	1067	53
230288	<b>ARFEC4215E18</b>	87 508 27	6,0/12/18	1950/3650	28/15	76	43/60	4,1	400V3~/26	1577	74
230292	<b>ARFEC4220E24</b>	87 508 28	7,8/16/24	2500/4900	28/14	78	44/62	6,0	400V3~/33,8	2067	96
230296	<b>ARFEC4225E30</b>	87 508 29	9,9/20/30	3200/6350	28/14	81	46/65	6,9	400V3~/42,9	2579	124

## Vattenburen värme - ARFEC4200 W (IP20)

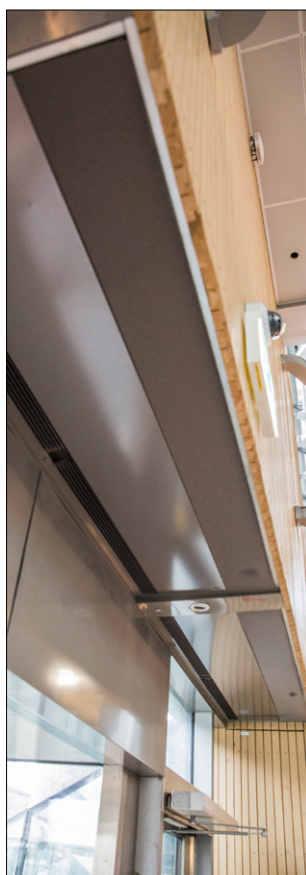
Art. nr	Typ	RSK-nr	Effekt* <sup>5</sup> [kW]	Luftflöde* <sup>1</sup> [m <sup>3</sup> /h]	$\Delta t^{*4,5}$ [°C]	Vatten- volym [l]	Ljud- effekt* <sup>2</sup> [dB(A)]	Ljud- tryck* <sup>3</sup> [dB(A)]	Ström motor [A]	Längd [mm]	Vikt [kg]
230285	<b>ARFEC4210W</b>	670 39 10	15	1200/2400	24/19	1,9	73	40/57	3,2	1067	52
230289	<b>ARFEC4215W</b>	670 39 12	23	1700/3400	25/20	3,0	75	42/59	4,1	1577	71
230293	<b>ARFEC4220W</b>	670 39 14	32	2300/4700	25/20	4,0	76	44/60	6,0	2067	94
230297	<b>ARFEC4225W</b>	670 39 16	41	2800/5750	26/21	5,1	79	46/63	6,9	2579	121

Vattenburen värme - ARFEC4200 WLL, batteri för lågtempererat vatten ( $\leq 60$  °C) (IP20)

Art. nr	Typ	RSK-nr	Effekt* <sup>6</sup> [kW]	Luftflöde* <sup>1</sup> [m <sup>3</sup> /h]	$\Delta t^{*4,6}$ [°C]	Vatten- volym [l]	Ljud- effekt* <sup>2</sup> [dB(A)]	Ljud- tryck* <sup>3</sup> [dB(A)]	Ström motor [A]	Längd [mm]	Vikt [kg]
230286	<b>ARFEC4210WLL</b>	670 39 11	9,6	1100/2300	15/12	3,1	72	40/56	3,2	1067	53
230290	<b>ARFEC4215WLL</b>	670 39 13	14	1600/3300	15/13	4,7	74	42/58	4,1	1577	73
230294	<b>ARFEC4220WLL</b>	670 39 15	19	2200/4600	15/13	7,5	75	43/59	6,0	2067	97
230298	<b>ARFEC4225WLL</b>	670 39 17	24	2700/5600	15/13	9,6	78	45/62	6,9	2579	124

\*<sup>1</sup>) Lågt/högt luftflöde (2V/10V).\*<sup>2</sup>) Ljudeffekt ( $L_{WA}$ ), mätningar enligt ISO 27327-2: 2014, Installationstyp E.\*<sup>3</sup>) Ljudtryck ( $L_{pA}$ ). Förutsättningar: Avstånd till aggregat 5 meter. Riktningfaktor: 2. Ekvivalent absorptionsarea 200 m<sup>2</sup>. Vid lågt/högt luftflöde (2V/10V).\*<sup>4</sup>)  $\Delta t$  = temperaturhöjning på genomgående luft vid maximal värmeeffekt och lågt respektive högt luftflöde (2V/10V).\*<sup>5</sup>) Gäller vid vattentemperatur 60/40 °C, lufttemperatur in +18 °C.\*<sup>6</sup>) Gäller vid vattentemperatur 40/30 °C, lufttemperatur in +18 °C.\*<sup>5,6</sup>) Se [www.frico.net](http://www.frico.net) för ytterligare beräkningar.

Tillverkad i Sverige, med en ram och lucka gjord i varmförzinkad och pulverlackerad stålplåt. Färg ram och lucka: vit, RAL 9016, NCS S 0500-N. Färg galler: grå, RAL 7046. Ram och lucka kan lackeras i önskad nyans.



## Montering

Den rekommenderade installationshöjden för Arden 4200 is 4,2 m. Luftridån är avsedd för infälld installation. Aggregatet monteras med gängade stänger (tillbehör) på utsidan av aggregatet. Gängstängerna kan även fästas inuti aggregatet vilket är en fördel vid t.ex. fasta undertak.

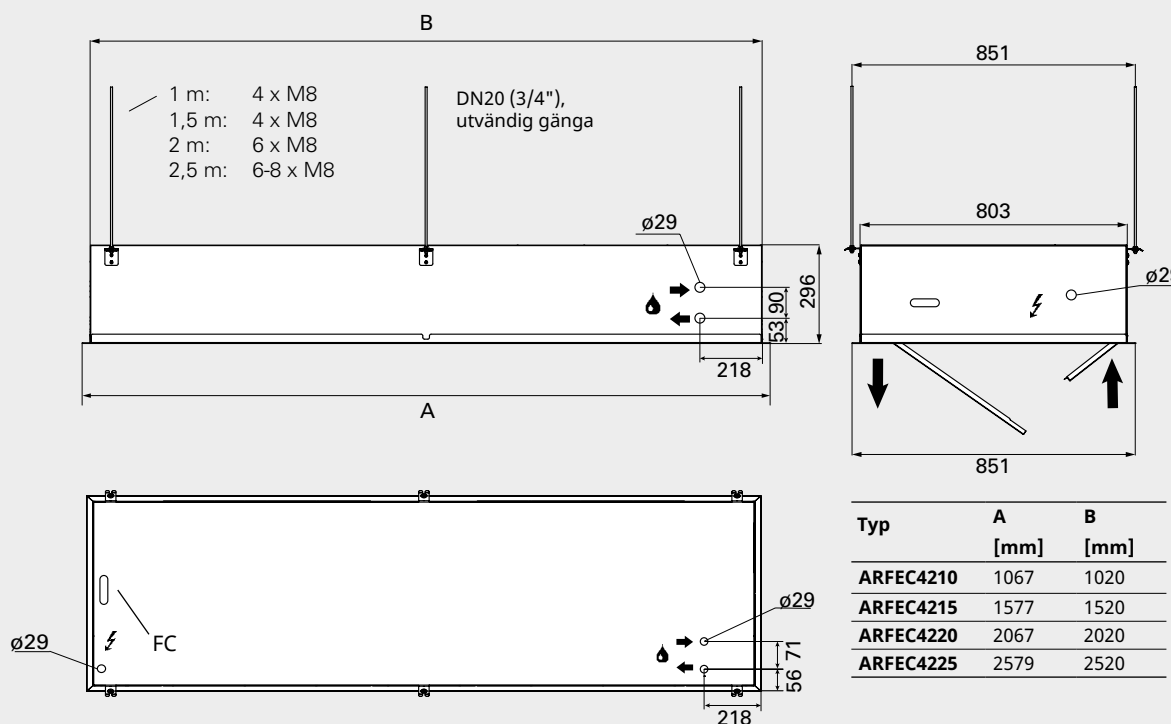
Luftridån monteras horisontellt i undertak med utblåsriktningen nedåt så nära dörröppningen som möjligt. Vid breda öppningar kan flera aggregat monteras direkt intill varandra. För ett diskret montage med bara utblås och insug synligt i undertaket kompletteras aggregatet med förlängningsstosar.

## Installation

Service och underhåll görs enkelt genom serviceluckan undertill. Luftridån har ett integrerat styrkort som ansluts till valt externt styrsystem FC. Manöver matas med 230V~ på styrkortet. Styrkortet nås via genomföring på aggregatets ovansida. Kommunikations- och givarkablar kopplas in på styrkortet.

Elanslutningen kan göras på sidan eller på ovansidan av aggregatet och förläggs genom motorutrymme.

Vattenvärmda aggregat ansluts till vattensystemet inuti aggregatet, genom hål som görs vid installationen på ovansidan eller sidan. Flexibla slangar finns som tillbehör. Vattenvärmda aggregat måste alltid kompletteras med ett ventilsystem som monteras utanför aggregatet. Se ventiler och tillbehör.



Minsta avstånd från utlopp till golv för aggregat med elvärme är 1800 mm.

För kopplingsschema och övrig teknisk information, se manual. Rekommenderad installationshöjd kan variera kraftigt beroende på den aktuella lokalen. Se [www.frico.net](http://www.frico.net) för mer information.

Fricos luftridåer har ett inbyggt styrkort och kompletteras med valfri variant av det intelligenta styrsystemet FC, som hjälper till att skapa många smarta och energibesparande funktioner. Det finns fyra olika nivåer att välja mellan, beroende på dina behov.

### FC Direct

#### Ingångsnivå

- Dörrkontakt
- Kalenderfunktion
- Filtertimer

### FC Smart

#### FC Direct +

- Styr via app (Bluetooth)
- Möjlighet till trådlösa givare
- Justerbar kalenderfunktion
- Frånvaro- och boostfunktion
- Justerbar filtertimer
- Vestibulfunktion
- Möjlighet till zoner

### FC Pro

#### FC Direct + FC Smart +

- Automatisk styrning av luftflödet
- Automatisk värmeblockering

### FC Building Pro - DUC

#### FC Pro +

- 0-10V eller Modbus



### FC Direct

Ingångsnivå för en bra start. Dörrkontakten ger en automatisk energibesparande funktion, eftersom luftridån endast är aktiv när dörren är öppen. När dörren är stängd är luftridån i standby-läge eller går med lägre fläkthastighet om extra värme behövs. Med kalenderfunktionen kan du schemalägga när systemet ska vara igång.



### FC Smart

Nivå två för full frihet. FC Smart levereras med alla funktioner från FC Direct plus ytterligare energibesparande funktioner och möjlighet till appstyrning (Bluetooth). Appen ger tillgång till alla funktioner i systemet, så att du kan ställa in det exakt som du vill ha det. Det gör det också möjligt för dig att skapa olika zoner med olika inställningar i ett större system.



### FC Pro

Nivå tre för maximala besparingar. FC Pro levereras med alla funktioner från FC Direct och FC Smart plus ytterligare automatiska energibesparingsfunktioner. Genom att ta emot och reagera på information om inomhus- och utomhustemperaturer, används rätt mängd värme och luftflöde för att undvika överskottsvärme och därmed minska energiförbrukning.



### FC Building Pro - DUC-system

Omfattande styrsystem för byggnader med automatiska energibesparingsfunktioner och möjlighet att styra via 0-10V eller Modbus. Med FC Building Pro kan du ta emot information om produkternas status och larm och den lokala åtkomstpunkten bidrar till enklare installationer, eftersom du lätt får en överblick och justerar systemet. Genom att ta emot och reagera på information om inomhus- och utomhustemperaturer används rätt mängd luft och värme för att få bästa möjliga skydd i öppningen och undvika överskottsvärme.

Artikelnr	Typ	Beskrivning
74684	FCDA	FC Direct, styrsystem nivå ett
74685	FCSA	FC Smart, styrsystem nivå två
74686	FCPA	FC Pro, styrsystem nivå tre
74701	FCBPA	FC Building Pro, DUC-system

Styrsystemet FC hjälper till att skapa många smarta och energibesparande funktioner. Förutom våra fyra paket, kan komponenter läggas till för att utöka och anpassa systemet. Med appnivåerna (FC Smart och FC Pro) är det också möjligt att skapa och kontrollera olika zoner. Varje tillagd zon måste utrustas med en FC Direct och kan utformas för att passa dess specifika behov genom att olika tillbehör läggs till.



#### FC Direct, styrssystem

Kontrollpanel för fläkt och värme, dörrkontakt och 5 m kommunikationskabel. Används för att lägga till ytterligare zoner med FC Smart och FC Pro. IP44.

#### FCRTX, extern rumstemperaturgivare

För avläsning av rumstemperaturen på en annan plats än via kontrollpanel, inkl. 10 m givarkabel. IP20.

#### FCOTX, utetemperaturgivare

Avläsning av utomhustemperaturen, inkl. 10 m givarkabel. Aktiverar automatisk styrning av luftflödet och värmeblockering. IP44.

#### FCLAP, lokal åtkomstpunkt

Lokal åtkomstpunkt för extra givare (för användning av mer än 8 givare) och utökad räckvidd för givare eller appstyrning (Bluetooth), inkl. 10 m kommunikationskabel. IP44.

#### FCSC/FCBC, kabel

Givarkabel FCSC finns i 10 eller 25 m för extra längd. Kommunikationskabel FCBC för ytterligare produkter inom samma zon, finns i 5, 10 eller 25 m.

#### FCDC, dörrkontakt

Dörrkontakten reglerar luftflödet på/av. Luftridåer vid olika dörröppningar kan styras individuellt inom samma zon.

#### FCTXRF, trådlös givare för inomhus/utomhus

Trådlös givare för inomhus/utomhus med samma funktioner som FCRTX och FCOTX. Räckvidd upp till 50 m. Batteritid: 3-5 år. IP44.

#### FC Direct

##### Beståndsdelar

- FCCF kontrollpanel
- FCBC05
- FCDC

#### FC Smart

##### Beståndsdelar

- FCCF kontrollpanel
- FCBC10
- FCDC
- FCLAP

#### FC Pro

##### Beståndsdelar

- FCCF kontrollpanel
- FCBC10
- FCDC
- FCLAP
- FCTXRF

#### FC Building Pro - DUC

##### Beståndsdelar

- FCCF kontrollpanel
- FCBC10
- FCDC
- FCLAP
- FCBAP åtkomstpunkt byggnad
- FCRTX
- FCOTX

Artikelnr	Typ	Beskrivning	Mått
74684	FCDA	FC Direct, styrsystem nivå ett	89x89x26 mm (FCCF)
74694	FCRTX	Extern rumstemperaturgivare	39x39x23 mm
74695	FCOTX	Utetemperaturgivare	39x39x23 mm
74699	FCLAP	Lokal åtkomstpunkt för extra givare och utökad räckvidd	89x89x26 mm
74718	FCBC05	Extra kommunikationskabel, 5 m	5 m
74719	FCBC10	Extra kommunikationskabel, 10 m	10 m
74720	FCBC25	Extra kommunikationskabel, 25 m	25 m
74721	FCSC10	Extra givarkabel, 10 m	10 m
74722	FCSC25	Extra givarkabel, 25 m	25 m
17495	FCDC	Dörrkontakt	
74703	FCTXRF	Trådlös givare för inomhus/utomhus (for FC Smart, FC Pro)	89x89x26 mm

Vattenvärmda aggregat måste kompletteras med ventiler. Ventilsystemet styr vattenflödet och aktiverar maximal värme bara när det behövs. Genom att aktivera den inbyggda bypassfunktionen släpps ett litet läckflöde igenom för att säkerställa att det alltid finns varmt vatten i värmebatteriet, vilket ger frostskydd och snabbare uppvärmning. Returvattentemperaturgivaren ser till att så mycket energi som möjligt från vattnet i batteriet används, vilket minskar energiförbrukningen.



#### VPFC, tryckoberoende och modulerande ventilpaket

Tvåvägs tryckoberoende regler- och injusteringsventil med modulerande ställdon och avstängningsventil.

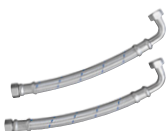


#### FCWTA, returvattentemperaturgivare

Möjliggör kontroll av returvattentemperaturen och automatisk bypass-funktion, vilket ger utökat frostskydd och minskad energiförbrukning.

Artikelnr	Typ	Dimension ventiler	Flödesintervall l/s
238293	VPFC15LF	DN15	0,012-0,068
238294	VPFC15NF	DN15	0,024-0,13
238295	VPFC20	DN20	0,058-0,32
238296	VPFC25	DN25	0,10-0,60
238297	VPFC32	DN32	0,22-1,03
74702	FCWTA	Returvattentemperaturgivare	

## Tillbehör - vattenvärmda aggregat



#### FH1020, flexibla slangar

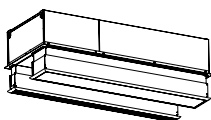
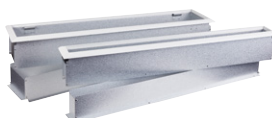
Flexibla slangar för enkel och praktisk installation av vattenvärmda aggregat. Längd 1 m. DN20, 1" invändig/utvändig gänga.



#### DTV200S, filtertryckvakt

Mäter differenstrycket som indikerar hur smutsigt filtret är för vattenvärmda aggregat. Mät slang ansluts på aggregatets sug sida (efter filter). Inställning görs på plats beroende på aggregat och miljö. Inställbart område 20-300 Pa. Potentialfri växlande larmkontakt.

Artikelnr	Typ	Används till	Består av
237568	FH1020	ARFEC4200W	2
17597	DTV200S	ARFEC4200W	1

**PA34TR, gångstänger**

Gångstänger för montering i tak. Längd 1 m. Används tillsammans med takfästen (PA34CB). Kompletteras med vibrationsdämpning (PA34VD) för att minska vibrationer.

**PA34CB, takfästen**

Takfästen för att montera aggregatet i tak med vajer eller gångstänger (ingår ej). Kombineras lämpligen med vibrationsdämpning (PA34VD) vid användning av gångstänger.

**PA34VD, vibrationsdämpning**

Vibrationsdämpning som minskar vibrationer vid takmontage med gångstänger.

**AR42XTT, förlängningsstos**

Förlängningsstosar för ett diskret montage med endast utblås och insug synligt i undertaket. Höjd 130-210 mm.

Artikelnr	Typ	Används till	Består av
18056	PA34TR15	ARFEC4210/4215	4
18057	PA34TR20	ARFEC4220	6
18059	PA34CB15	ARFEC4210/4215	4
18060	PA34CB20	ARFEC4220	6
18061	PA34CB30	ARFEC4225	8
18065	PA34VD15	ARFEC4210/4215	4
18066	PA34VD20	ARFEC4220	6
18067	PA34VD30	ARFEC4225	8
88060	AR42XTT10	ARFEC4210	
88061	AR42XTT15	ARFEC4215	
88062	AR42XTT20	ARFEC4220	
88063	AR42XTT25	ARFEC4225	