

Arden
4200

FRICO



Een ingebouwd en energiezuinig luchtgordijn voor grote commerciële panden

De Arden 4200, met een aanbevolen installatiehoogte van 4,2 m, valt nauwelijks op en is daarmee bij uitstek geschikt voor omgevingen waar het ontwerp belangrijk is. Het luchtgordijn is voorzien van energiezuinige EC motoren voor traploze regeling van de luchtstroom. De Arden is bedoeld voor inbouwmontage en het frame en het luik kunnen worden gelakt in kleuren die perfect aansluiten bij het pand.

Energiezuinig en duurzaam

Het luchtgordijn is uitgerust met EC-motoren die tot 50% energiezuiniger zijn dan traditionele AC-motoren en een lager gewicht hebben voor eenvoudigere installatie en groener transport.

Intelligente regelmogelijkheden

De Arden serie wordt geleverd met een intelligent regelsysteem voor optimaal comfort met minimale inspanning. Slimme en automatische features maken een eenvoudige set-up en bediening van de verschillende Frico-productgroepen mogelijk.

High performance

De luchtgordijnen van Frico worden ontwikkeld en geproduceerd in Zweden. Omdat de luchtgordijnen worden getest in een van de modernste en meest geavanceerde lucht- en geluidslaboratoria in Europa, kunnen wij een high performance product garanderen.

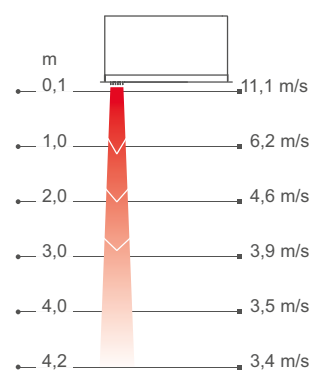
Arden 4200



Leverbaar in 3 versies:

- 🌀 Ambient (zonder verwarming)
- ⚡ Elektrisch verwarmd
- 💧 Waterverwarmd

Luchtsnelheidsprofiel



Metingen volgens ISO 27327-1. Gemiddelde waarden voor producten in de series.

De luchtgordijnen van Frico creëren een onzichtbare barrière in openingen en deuren die verschillende temperatuurzones scheidt zonder de toegang voor personen en voertuigen te beperken. De Thermozone technologie staat garant voor een uiterst uniforme luchtbarrière met een perfecte balans tussen luchtvolume en lichtsnelheid, ongeacht of er warmte of koude binnengehouden moet worden.



Fantastische energiebesparingen

In veel panden staan deuren een belangrijk deel van de dag open, met een enorm verlies aan duur verwarmde of gekoelde lucht tot gevolg - met name als het temperatuurverschil tussen binnen en buiten groot is. Met correct geïnstalleerde luchtgordijnen kunnen er fantastische energiebesparingen worden behaald.

Aangenaam binnenklimaat

Luchtgordijnen met Thermozone technologie hebben geoptimaliseerde prestaties en zorgen voor een aangenaam binnenklimaat zonder tocht. Het luchtgordijn houdt bovendien emissies en insecten buiten de deur.

Laag geluidsniveau

Dankzij de Thermozone technologie produceert Frico luchtgordijnen met hoge luchtstroomprestaties. En dat maakt het luchtgordijn niet alleen effectiever, maar biedt ook andere voordelen zoals extreem lage geluidsniveaus en verminderde luchtwerveling.

Creëer de optimale oplossing voor uw specifieke behoeften

Nadat u uw luchtgordijn op basis van uw behoeften hebt geselecteerd (ambient, elektrisch verwarmd, waterverwarmd) en de lengte hebt bepaald (1, 1,5, 2, of 2,5 m), stelt u uw regelsysteem en accessoires samen:

Regelsysteem selecteren

Selecteer één van onze FC regelsystemen.



Klepsysteem toevoegen

Waterverwarmde units moeten altijd met een kleppenset worden geleverd.



Montageopties selecteren

Accessoires voor inbouwmontage.



🌪 Omgeving, zonder verwarming - ARFEC4200 A (IP20)

Voltage motor: 230V~

Item-nummer	Type	Capaciteit [kW]	Luchtstroom*1 [m³/h]	Geluidsvermogen*2 [dB(A)]	Geluidsdruk*3 [dB(A)]	Stroomsterkte motor [A]	Lengte [mm]	Gewicht [kg]
230283	ARFEC4210A	0	1300/2500	74	41/58	3,2	1067	46
230287	ARFEC4215A	0	1950/3650	76	43/60	4,1	1577	63
230291	ARFEC4220A	0	2500/4900	78	44/62	6,0	2067	82
230295	ARFEC4225A	0	3200/6350	81	46/65	6,9	2579	106

⚡ Elektrische verwarming - ARFEC4200 E (IP20)

Item-nummer	Type	Capaciteitsstappen [kW]	Luchtstroom*1 [m³/h]	Δt^{*4} [°C]	Geluidsvermogen*2 [dB(A)]	Geluidsdruk*3 [dB(A)]	Stroomsterkte motor [A]	Voltage [V] Stroomsterkte [A] (verwarming)	Lengte [mm]	Gewicht [kg]
230284	ARFEC4210E12	3,9/7,8/12	1300/2500	27/10	74	41/58	3,2	400V3~/16,9	1067	53
230288	ARFEC4215E18	6,0/12/18	1950/3650	28/15	76	43/60	4,1	400V3~/26	1577	74
230292	ARFEC4220E24	7,8/16/24	2500/4900	28/14	78	44/62	6,0	400V3~/33,8	2067	96
230296	ARFEC4225E30	9,9/20/30	3200/6350	28/14	81	46/65	6,9	400V3~/42,9	2579	124

💧 Waterverwarming - ARFEC4200 W (IP20)

Item-nummer	Type	Capaciteit*5 [kW]	Luchtstroom*1 [m³/h]	$\Delta t^{*4,5}$ [°C]	Water-volume [l]	Geluidsvermogen*2 [dB(A)]	Geluidsdruk*3 [dB(A)]	Stroomsterkte motor [A]	Lengte [mm]	Gewicht [kg]
230285	ARFEC4210W	15	1200/2400	24/19	1,9	73	40/57	3,2	1067	52
230289	ARFEC4215W	23	1700/3400	25/20	3,0	75	42/59	4,1	1577	71
230293	ARFEC4220W	32	2300/4700	25/20	4,0	76	44/60	6,0	2067	94
230297	ARFEC4225W	41	2800/5750	26/21	5,1	79	46/63	6,9	2579	121

💧 Waterverwarming - ARFEC4200 WLL, batterij voor zeer lage watertemperatuur (≤ 60 °C) (IP20)

Item-nummer	Type	Capaciteit*6 [kW]	Luchtstroom*1 [m³/h]	$\Delta t^{*4,6}$ [°C]	Water-volume [l]	Geluidsvermogen*2 [dB(A)]	Geluidsdruk*3 [dB(A)]	Stroomsterkte motor [A]	Lengte [mm]	Gewicht [kg]
230286	ARFEC4210WLL	9,6	1100/2300	15/12	3,1	72	40/56	3,2	1067	53
230290	ARFEC4215WLL	14	1600/3300	15/13	4,7	74	42/58	4,1	1577	73
230294	ARFEC4220WLL	19	2200/4600	15/13	7,5	75	43/59	6,0	2067	97
230298	ARFEC4225WLL	24	2700/5600	15/13	9,6	78	45/62	6,9	2579	124

*1) Lage/hoge luchtstroom (2V/10V).

*2) Metingen van het geluidsvermogen (L_{wa}) volgens ISO 27327-2: 2014, installatietype E.

*3) Geluidsdruk (L_{pa}). Condities: Afstand tot de unit 5 meter. Richtingsfactor: 2. Equivalent absorptiegebied: 200 m². Bij lage/hoge luchtstroom (2V/10V).

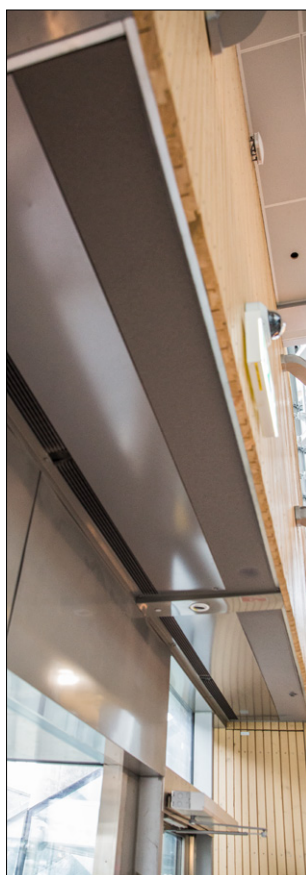
*4) Δt = temperatuurstijging van passerende lucht op maximale warmte-output en lage/hoge luchtstroom (2V/10V).

*5) Toepasbaar bij watertemperatuur 60/40 °C, luchttemperatuur +18 °C.

*6) Toepasbaar bij watertemperatuur 40/30 °C, luchttemperatuur 18 °C.

*5,6) Zie www.frico.net voor meer berekeningen.

Geproduceerd in Zweden met een frame en luik gemaakt van gegalvaniseerde en gepoedercoate stalen panelen. Kleur (frame en luik): wit, RAL 9016, NCS S 0500-N. Kleur rooster: grijs, RAL 7046. Het frame en luik kunnen in een kleur naar keuze worden gespoten.



Montage

De aanbevolen installatiehoogte De Arden 4200 is 4,2 m. Het luchtgordijn is ontworpen voor installatie in zwevende plafonds. De unit is voorbereid om te worden opgehangen met draadstangen aan de buitenkant (accessoire). De draadstangen kunnen ook worden vastgezet in de unit, d.w.z. als deze op een vast, verlaagd plafond wordt gemonteerd.

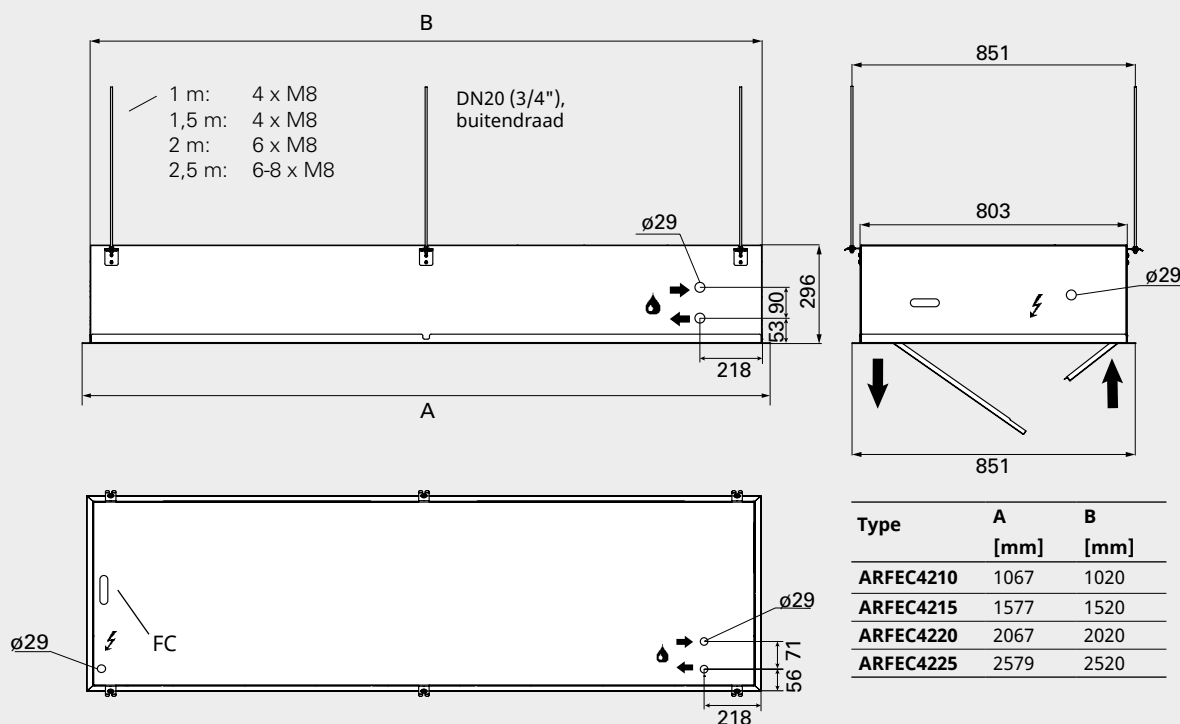
De unit wordt horizontaal geïnstalleerd met het uitblaasrooster omlaag gericht en zo dicht mogelijk bij de deur, verborgen in het systeemplafond. Voor de bescherming van bredere deuropeningen kunnen meerdere units naast elkaar worden gemonteerd. Voor een discrete installatie, waarbij alleen de uitlaat en de inlaat zichtbaar zijn in het plafond, kan de unit worden uitgebreid met een uitlaat-/inlaatverlenging.

Aansluiting

Service en onderhoud zijn eenvoudig mogelijk via het serviceluik aan de onderkant van de unit. Het luchtgordijn heeft een geïntegreerde printplaat die is aangesloten op het geselecteerde externe regelsysteem FC. De regeling wordt gevoed met 230V~ naar de printplaat. De printplaat is toegankelijk via kabelpakkingen bovenop de eenheid. Communicatie- en sensorkabels worden aangesloten op de printplaat.

De elektriciteit kan aan de zijkant of aan de bovenkant van de unit worden aangesloten en via het motorcompartiment worden geleid.

Waterverwarmde units worden aangesloten op het watersysteem in de unit via gaten die tijdens de montage in de bovenkant of de zijkant worden aangebracht. Flexibele slangen verkrijgbaar als accessoire. Waterverwarmde units moeten altijd worden aangevuld met een kleppen set die buiten de unit is gemonteerd. Zie Kleppen en accessoires.



De minimale afstand van de uitblaas tot de vloer is 1800 mm.

Zie de handleiding voor bedradingschema's en andere technische informatie. De aanbevolen installatiehoogte is afhankelijk van de betreffende panden. Zie www.frico.net voor meer informatie.

De luchtgordijnen van Frico hebben een geïntegreerde printplaat en worden geleverd met het intelligente FC regelsysteem van uw keuze ten behoeve van slimme en energiebesparende features. Afhankelijk van uw eisen kunt u kiezen uit vier verschillende pakketten.

FC Direct

Instapniveau

- Deurcontact
- Kalenderfunctie
- Filtertimer

FC Smart

FC Direct +

- Regeling via app (Bluetooth)
- Draadloze sensoren mogelijk
- Instelbare kalenderfunctie
- Away- en Boost-functie
- Instelbare filtertimer
- Vestibulefunctie
- Mogelijkheid van zones

FC Pro

FC Direct + FC Smart +

- Automatische regeling van de luchtstroom
- Automatische blokkering van de verwarming

FC Building - GBS

FC Direct +

- 0-10V of Modbus
 - Automatische regeling van de luchtstroom*
 - Automatische blokkering van de verwarming*
 - Instellingen verwarming en ventilator
 - Alarmmelding
 - Uitlezen waarden
- * Vereist signaal buitentemperatuur



FC Direct

Ten aanzien van het regelsysteem is het instapniveau een goed begin. Het deurcontact voorziet in een automatische energiebesparende functie, aangezien het luchtgordijn alleen geactiveerd wordt als de deur geopend wordt. Als de deur gesloten is, staat het luchtgordijn stand-by of in een lagere ventilatorstand als er extra warmte gewenst is. Met behulp van de kalenderfunctie kunt u inplannen wanneer het systeem actief moet zijn.



FC Smart

Het tweede niveau regelsysteem biedt volledige vrijheid. FC Smart wordt geleverd met alle functies van FC Direct plus extra energiebesparende features en de mogelijkheid van bediening via een app (Bluetooth). Met de app hebt u toegang tot alle systeemfuncties en kunt u het systeem precies instellen zoals u dat wilt. U kunt verschillende zones creëren met verschillende instellingen in een groter systeem.



FC Pro

Het derde niveau regelsysteem staat garant voor maximale besparingen. FC Pro wordt geleverd met alle functies van FC Direct en FC Smart plus extra energiebesparende features. Doordat het systeem informatie over de binnen- en buitentemperaturen ontvangt en daarop reageert, wordt de juiste hoeveelheid warmte en luchtstroom toegevoegd om overvloedige warmte te voorkomen en het energieverbruik te verlagen.



FC Building - GBS-systeem

Uitgebreid regelsysteem voor gebouwen met de optie te regelen via 0-10V of Modbus. FC Building maakt het mogelijk informatie over de status van het product en alarmen te ontvangen. Modbus maakt volledige inzet van alle energiebesparende features in het regelsysteem mogelijk.

Artikelnummer	Type	Omschrijving
74684	FCDA	FC Direct, eerste niveau regelsysteem
74685	FCSA	FC Smart, tweede niveau regelsysteem
74686	FCPA	FC Pro, derde niveau regelsysteem
74687	FCBA	FC Building, GBS-systeem

Met het FC regelsysteem is het mogelijk vele slimme en energiebesparende features aan te maken. Naast onze vier pakketten kan het systeem ook worden uitgebreid en volledig op maat worden aangepast. Via de app (FC Smart en FC Pro) is het ook nog eens mogelijk verschillende zones aan te maken en te regelen. Iedere toegevoegde zone moet worden voorzien van één FC Direct en kan worden ontworpen voor de specifieke behoeften door verschillende accessoires toe te voegen.



FC Direct, bedieningsset

Bedieningspaneel voor ventilator en verwarming, deurcontact en 5 m communicatiekabel. Gebruikt voor aanvullende zones met FC Smart en FC Pro. IP44.



FCRTX, externe sensor voor kamertemperatuur

Voor het lezen van de kamertemperatuur op een andere locatie dan die van het bedieningspaneel, incl. 10 m sensorkabel. IP20.



FCOTX, sensor voor buitentemperatuur

Voor het lezen van de buitentemperatuur, incl. 10 m sensorkabel. Maakt automatische luchtgordijnregeling en blokkering van de verwarming mogelijk. IP44.



FCLAP, lokaal toegangspunt

Lokaal toegangspunt voor extra sensoren (bij gebruik van meer dan 8 sensoren) en uitgebreid bereik voor sensoren of app-regeling (Bluetooth), incl. 10 m communicatiekabel. IP44.



FCSC/FCBC, kabel

FCSC sensorkabel, verkrijgbaar in 10 of 25 m voor extra lengte. FCBC communicatiekabel voor extra producten in dezelfde zone, verkrijgbaar in 5, 10 of 25 m.



FCDC, deurcontact

Het deurcontact schakelt de luchtstroom in/uit. Voor het afzonderlijk regelen van luchtgordijnen in dezelfde zone.



FCTXRF, indoor/outdoor draadloze sensor

Indoor/outdoor draadloze sensor met dezelfde features als FCRTX en FCOTX. Bereik tot 50 m. Levensduur batterijen: 3-5 jaar. IP44.

FC Direct

Inhoud

- FCCF bedieningspaneel
- FCBC05
- FCDC

FC Smart

Inhoud

- FCCF bedieningspaneel
- FCBC10
- FCDC
- FCLAP

FC Pro

Inhoud

- FCCF bedieningspaneel
- FCBC10
- FCDC
- FCLAP
- FCTXRF

FC Building - GBS

Inhoud

- FCCF bedieningspaneel
- FCBC10
- FCDC
- FCBAP toegangspunt in gebouw

Artikelnummer	Type	Omschrijving	Afmetingen
74684	FCDA	FC Direct, eerste niveau regelsysteem	89x89x26 mm (FCCF)
74694	FCRTX	Externe sensor kamertemperatuur	39x39x23 mm
74695	FCOTX	Buitentemperatuursensor	39x39x23 mm
74699	FCLAP	Lokaal toegangspunt voor extra sensoren en verlengd bereik	89x89x26 mm
74718	FCBC05	Extra communicatiekabel, 5 m	5 m
74719	FCBC10	Extra communicatiekabel, 10 m	10 m
74720	FCBC25	Extra communicatiekabel, 25 m	25 m
74721	FCSC10	Extra sensorkabel, 10 m	10 m
74722	FCSC25	Extra sensorkabel, 25 m	25 m
17495	FCDC	Deurcontact	
74703	FCTXRF	Binnen/buiten sensor, draadloos (voor FC Smart, FC Pro)	89x89x26 mm

Waterverwarmde units moeten altijd worden geleverd met kleppen. Het klepsysteem regelt de waterstroom en activeert alleen de maximale verwarming als daarom gevraagd wordt. Bij activering van de ingebouwde bypass-functie wordt er een kleine lekstroom doorgelaten om zeker te stellen dat er altijd warm water in de verwarmingsbatterij aanwezig is voor vorstbeveiliging en sneller verwarmen. De sensor voor de temperatuur van het retourwater zorgt ervoor dat er zoveel mogelijk energie van het water in de batterij wordt gebruikt waardoor het energieverbruik omlaag gaat.



VPFC, drukonafhankelijk en modulerend klepsysteem

Drukonafhankelijke tweeweg regel- en steklep met modulerende aandrijving en afsluitklep.

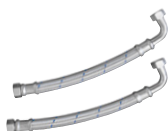


FCWTA, sensor temperatuur retourwater

Maakt regeling van de temperatuur van het retourwater en de automatische bypass-functie mogelijk voor verlengde vorstbescherming en een lager energieverbruik.

Artikelnummer	Type	Afmeting kleppen	Stroombereik l/s
238293	VPFC15LF	DN15	0,012-0,068
238294	VPFC15NF	DN15	0,024-0,13
238295	VPFC20	DN20	0,058-0,32
238296	VPFC25	DN25	0,10-0,60
238297	VPFC32	DN32	0,22-1,03
74702	FCWTA	Temperatuursensor retourwater	

Accessoires - waterverwarmde units



FH1020, flexibele slangen

Flexibele slangen voor eenvoudige en praktische installatie van waterverwarmde unit. Lengte 1 m. DN20, 1" inwendige schroefdraad/buitendraad.



DTV200S, Filterdrukbewaking

Meet de verschilddruk die aangeeft hoe vuil het filter in waterverwarmde units is. De meetslang wordt aangesloten op de aanzuigkant van de unit (na het filter). Afstellen wordt ter plaatse gedaan, afhankelijk van de unit en de omgeving. Afstelbereik 20-300 Pa. Potentieelvrij, schakelcontact alarm.

Artikelnummer	Type	Gebruikt voor	Bestaat uit
237568	FH1020	ARFEC4200W	2
17597	DTV200S	ARFEC4200W	1

**PA34TR, draadstangen**

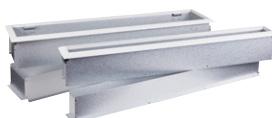
Draadstangen voor installatie van de unit aan een plafond. Lengte 1 m. Wordt in combinatie met plafondbeugels (PA34CB) gebruikt. Uitgebreid met trillingsdempers (PA34VD) om trillingen te beperken.

**PA34CB, plafondbeugels**

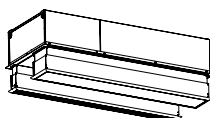
Plafondbeugels om de unit aan het plafond te bevestigen met draden of draadstangen (niet meegeleverd). Bij gebruik van draadstangen het beste te combineren met trillingsdempers (PA34VD).

**PA34VD, trillingsdempers**

Vermindert trillingen van plafondinstallaties met draadstangen.

**AR42XTT, inbouwset**

Uitlaat/Inlaat inbouwset ten behoeve van een discrete installatie. Enkel de uitlaat en inlaat zijn zichtbaar in het plafond. Hoogte 130-210 mm.



Artikelnummer	Type	Gebruikt voor	Bestaat uit
18056	PA34TR15	ARFEC4210/4215	4
18057	PA34TR20	ARFEC4220	6
18059	PA34CB15	ARFEC4210/4215	4
18060	PA34CB20	ARFEC4220	6
18061	PA34CB30	ARFEC4225	8
18065	PA34VD15	ARFEC4210/4215	4
18066	PA34VD20	ARFEC4220	6
18067	PA34VD30	ARFEC4225	8
88060	AR42XTT10	ARFEC4210	
88061	AR42XTT15	ARFEC4215	
88062	AR42XTT20	ARFEC4220	
88063	AR42XTT25	ARFEC4225	