

Arden
3500

FRICO



Barriera a lama d'aria da incasso ad elevata efficienza per locali commerciali

Arden 3500, raccomandata per installazioni su porte di altezza 3,5 metri, rappresenta una soluzione discreta e quindi particolarmente adatta agli ambienti nei quali il design è un fattore importante. La barriera a lama d'aria è dotata di motori EC efficienti che consentono un controllo continuo della portata d'aria. Arden è destinata all'installazione ad incasso; telaio e sportello possono essere verniciati in colori che si integrano con l'ambiente.

Efficienza energetica e sostenibilità

La barriera a lama d'aria è dotata di motori EC, fino al 50% più efficienti in termini di energia rispetto ai motori AC tradizionali, e ha un peso inferiore che consente installazioni semplificate e trasporti più ecologici.

Opzioni di controllo intelligente

La serie Arden è integrata con un sistema di controllo intelligente che permette di ottimizzare il comfort con il minimo sforzo. Le caratteristiche intelligenti e automatiche consentono una facile configurazione e funzionamento per diversi gruppi di prodotti Frico.

Elevate prestazioni

Le barriere a lama d'aria Frico sono sviluppate e prodotte in Svezia. Le barriere a lama d'aria sono testate in uno dei laboratori per lo studio dei flussi d'aria e della propagazione delle onde sonore più moderni e avanzati d'Europa; possiamo quindi garantire un prodotto ad elevate prestazioni.

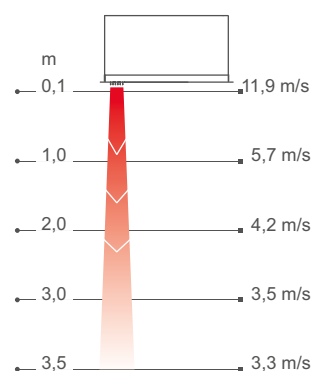
Arden 3500



Disponibile in 3 versioni:

- 🌀 Ambiente (senza riscaldamento)
- ⚡ Riscaldamento elettrico
- 💧 Riscaldamento ad acqua

Profilo della velocità dell'aria



Misurazioni secondo ISO 27327-1. Valori medi dei prodotti della serie.

Arden 3500

La tecnologia Thermozone di Frico ottimizza la porta a lama d'aria



Le porte a lama d'aria Frico creano una barriera invisibile per aperture e porte in grado di separare zone a temperature diverse senza limitare l'accesso a persone e veicoli. La tecnologia Thermozone crea una barriera d'aria molto uniforme e un equilibrio perfetto tra portata e velocità dell'aria, sia che si desideri mantenere all'interno il caldo o il freddo.



Grande risparmio energetico

In molte sedi le porte rimangono aperte per gran parte della giornata, determinando enormi perdite di aria riscaldata o condizionata, soprattutto quando la differenza di temperatura tra l'aria esterna ed interna è notevole. Con barriere a lama d'aria correttamente installate, è possibile ottenere un grande risparmio energetico.

Clima interno confortevole

Le barriere a lama d'aria con tecnologia Thermozone hanno prestazioni ottimizzate per fornire un clima interno confortevole, privo di correnti. La barriera a lama d'aria tiene fuori anche inquinamento e insetti.

Basso livello di rumorosità

Con la tecnologia Thermozone, Frico produce barriere a lama d'aria ad altissime prestazioni. Questo non rende solo le barriere a lama d'aria più efficaci ma presenta anche altri vantaggi, come livelli di rumorosità estremamente bassi e ridotta turbolenza.

Creazione della soluzione ottimale per le vostre esigenze specifiche

Dopo aver selezionato la barriera a lama d'aria adatta alle vostre specifiche esigenze (solo ventilazione, riscaldamento elettrico, riscaldamento ad acqua) e lunghezza 1, 1,5 o 2 metri, potete selezionare il sistema di controllo e accessori:

Selezione del sistema di controllo

Selezionate uno dei nostri sistemi di controllo FC.



Aggiunta del kit valvole

Le unità riscaldate ad acqua devono essere fornite complete di un kit valvole.



Selezione delle opzioni di installazione

Accessori per l'installazione ad incasso.



Solo ventilazione, senza riscaldamento - ARFEC3500 A (IP20)

Tensione motore: 230V~

Nome articolo	Tipo	Potenza [kW]	Portata aria*1 [m³/h]	Potenza sonora*2 [dB(A)]	Pressione sonora*3 [dB(A)]	Corrente motore [A]	Lunghezza [mm]	Peso [kg]
190544	ARFEC3510A	0	1000/1900	76	43/60	2,3	1057	31
190548	ARFEC3515A	0	1550/3000	78	44/62	3,2	1567	43
190552	ARFEC3520A	0	2250/3800	79	45/63	4,1	2073	56

Riscaldamento elettrico - ARFEC3500 E (IP20)

Nome articolo	Tipo	Stadi potenza [kW]	Portata aria*1 [m³/h]	Δt^{*4} [°C]	Potenza sonora*2 [dB(A)]	Pressione sonora*3 [dB(A)]	Corrente motore [A]	Tensione [V] Corrente [A] riscald.	Lunghezza [mm]	Peso [kg]
190545	ARFEC3510E09	4,5/9,0	1000/1900	26/14	76	43/60	2,3	400V3~/13	1057	35
190549	ARFEC3515E14	6,8/14	1550/3000	26/13	77	44/62	3,2	400V3~/19,5	1567	53
190553	ARFEC3520E18	9,0/18	2250/3800	24/14	78	45/63	4,1	400V3~/26	2073	65

Riscaldamento ad acqua - ARFEC3500 W (IP20)

Nome articolo	Tipo	Potenza*5 [kW]	Portata aria*1 [m³/h]	$\Delta t^{*4,5}$ [°C]	Volume acqua [l]	Potenza sonora*2 [dB(A)]	Pressione sonora*3 [dB(A)]	Corrente motore [A]	Lunghezza [mm]	Peso [kg]
190546	ARFEC3510W	8,3	1000/1900	16/13	1,3	75	43/59	2,3	1057	36
190550	ARFEC3515W	12	1500/2800	16/13	2,1	76	43/60	3,2	1567	49
190554	ARFEC3520W	17	2100/3700	17/14	2,9	77	45/61	4,2	2073	63

Riscaldamento ad acqua - ARFEC3500 WLL, batteria per l'acqua a bassissima temperatura (≤ 60 °C) (IP20)

Nome articolo	Tipo	Potenza*6 [kW]	Portata aria*1 [m³/h]	$\Delta t^{*4,6}$ [°C]	Volume acqua [l]	Potenza sonora*2 [dB(A)]	Pressione sonora*3 [dB(A)]	Corrente motore [A]	Lunghezza [mm]	Peso [kg]
190547	ARFEC3510WLL	8,0	1000/1900	14/12	2,6	75	43/59	2,3	1057	39
190551	ARFEC3515WLL	12	1500/2800	15/13	4,2	76	43/60	3,2	1567	52
190555	ARFEC3520WLL	16	2100/3700	15/13	5,8	77	45/61	4,2	2073	70

*1) Portata d'aria bassa/alta (2 V/10 V).

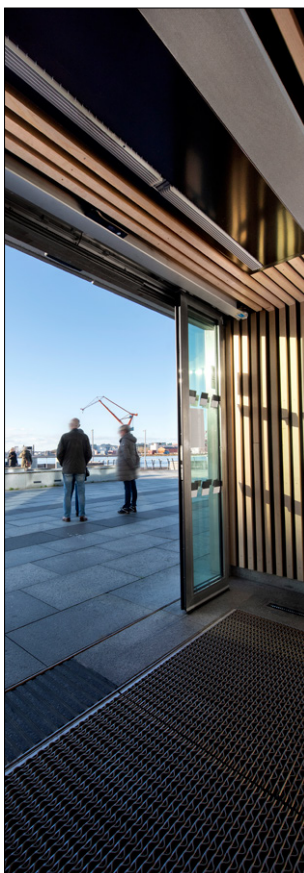
*2) Misurazioni della potenza sonora (L_{WA}) in conformità con ISO 27327-2: 2014, Tipo di installazione E.*3) Pressione sonora (L_{pA}). Condizioni: distanza dall'unità 5 metri. Fattore direzionale: 2. Superficie di assorbimento equivalente: 200 m². Con portata d'aria bassa/alta (2 V/10 V).*4) Δt = innalzamento della temperatura dell'aria in transito alla massima potenza termica e alla portata d'aria bassa/alta (2 V/10 V).

*5) Applicabile per una temperatura dell'acqua pari a 60/40 °C, e dell'aria pari a +18 °C.

*6) Applicabile per una temperatura dell'acqua pari a 40/30 °C e dell'aria pari a +18 °C.

*5,6) Per ulteriori calcoli, vedere www.frico.net.

Prodotta in Svezia con un telaio e uno sportello realizzati in pannelli di acciaio zincati a caldo e rivestiti a polvere. Colore telaio e sportello: bianco, RAL 9016 e NCS S 0500-N. Colore griglia: grigio, RAL 7046. Per il telaio e lo sportello sono disponibili colori opzionali.



Montaggio

L'altezza di installazione raccomandata di Arden 3500 misura 3,5 m. La barriera a lama d'aria è progettata per l'installazione in controsoffitti. L'unità è pronta per la sospensione con barre filettate (accessorie) all'esterno. Le barre filettate si possono inoltre fissare all'interno dell'unità, per es. se montate su un controsoffitto solido.

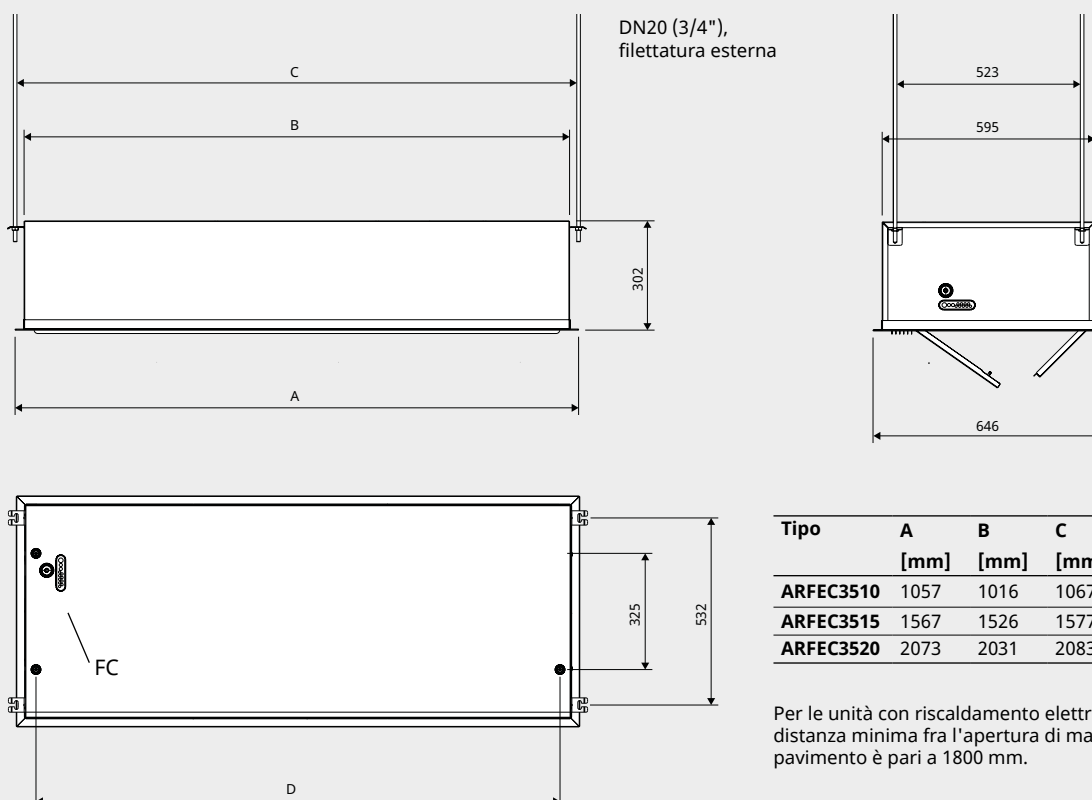
La porta a lama d'aria viene montata orizzontalmente con la griglia di mandata dell'aria rivolta verso il basso e il più vicina possibile alla porta, nascosta nel controsoffitto. Per la protezione di porte più larghe, è possibile montare più unità una accanto all'altra. Per un'installazione discreta con solo le bocchette di mandata e ripresa visibili nel soffitto, l'unità può essere integrata con una prolunga di mandata/ripresa.

Collegamento

Assistenza e manutenzione sono facilmente realizzabili tramite lo sportello di manutenzione sul fondo dell'unità. La barriera a lama d'aria presenta una scheda PC integrata collegata al sistema di controllo esterno FC selezionato. Il controllo ha alimentazione 230 V monofase alla scheda PC. La scheda PC è accessibile tramite i pressacavi sul lato superiore dell'unità. I cavi di comunicazione e dei sensori sono collegati alla scheda PC.

Il collegamento elettrico può essere effettuato sul lato o sulla parte superiore dell'unità e passa attraverso il vano motore.

Le unità riscaldate ad acqua sono collegate all'impianto idraulico all'interno dell'unità, effettuando dei fori durante l'installazione nella parte superiore o laterale dell'unità. Come accessori, sono disponibili tubi flessibili. Le unità con riscaldamento ad acqua devono essere sempre integrate di kit valvole montato all'esterno dell'unità. Vedere Valvole e accessori.



Per gli schemi elettrici e altre informazioni tecniche, consultate il manuale. Altezza di installazione consigliata varia in base ai locali interessati. Consultare www.frico.net per ulteriori informazioni.

Le barriere a lama d'aria Frico hanno una scheda PC integrata e sono dotate di un sistema di controllo intelligente FC di vostra scelta, con cui collaborano per creare tante funzioni smart e a risparmio energetico. Potete scegliere tra quattro pacchetti diversi, a seconda delle vostre esigenze.

FC Direct

Entry level

- Contatto porta
- Funzione calendario
- Timer filtro

FC Smart

FC Direct +

- Controllo tramite app (Bluetooth)
- Possibilità di sensori wireless
- Funzione calendario regolabile
- Funzione Away e Boost
- Timer filtro regolabile
- Funzione ingresso a bussola
- Possibilità di zone

FC Pro

FC Direct + FC Smart +

- Controllo automatico della portata d'aria
- Blocco automatico del riscaldamento

FC Building - BMS

FC Direct +

- 0-10 V o Modbus
- Controllo automatico della portata d'aria*
- Blocco automatico del riscaldamento*
- Impostazioni riscaldamento e ventilatore
- Indicazione di allarme
- Valori di lettura

* Richiede il segnale di temp. esterna

FC Direct



Sistema di controllo entry level per un ottimo avvio. Il contatto porta fornisce una funzione automatica per il risparmio energetico, dal momento che la barriera a lama d'aria si attiva solo all'apertura della porta. Quando la porta è chiusa, rimane in stand-by o funziona a una velocità inferiore, se è richiesto calore aggiuntivo. Con la funzione di calendario, potete programmare i periodi di attività del sistema.

FC Smart



Sistema di controllo di secondo livello per la massima libertà. FC Smart è dotato di tutte le caratteristiche di FC Direct, oltre a caratteristiche aggiuntive per il risparmio energetico e la possibilità di controllo tramite app (Bluetooth). L'app fornisce accesso a tutte le funzioni nel sistema, permettendovi di configurarle esattamente come desiderate. Inoltre, permette di creare diverse zone con diverse impostazioni in un sistema più ampio.

FC Pro



Sistema di controllo di terzo livello per il massimo risparmio. FC Pro è dotato di tutte le caratteristiche di FC Direct e FC Smart, oltre a caratteristiche automatiche aggiuntive per il risparmio energetico. Ricevendo informazioni sulle temperature interne ed esterne, e reagendo di conseguenza, viene prodotta la corretta quantità di calore e di portata d'aria per evitare sprechi e riducendo, di conseguenza, il consumo energetico.

FC Building - sistema BMS



Sistema di controllo completo per gli edifici, con l'opzione di controllo mediante segnale 0-10 V o Modbus. FC Building permette di ricevere informazioni sullo stato del prodotto e gli allarmi. Il Modbus consente il pieno utilizzo di tutte le caratteristiche di risparmio energetico nel sistema di controllo.

Codice articolo	Tipo	Descrizione
74684	FCDA	FC Direct, sistema di controllo di primo livello
74685	FCSA	FC Smart, sistema di controllo di secondo livello
74686	FCPA	FC Pro, sistema di controllo di terzo livello
74687	FCBA	FC Building, sistema BMS

Il sistema di controllo FC aiuta a creare numerose configurazioni di funzionamento per aumentare il risparmio energetico. Oltre ai nostri quattro pacchetti, è possibile aggiungere componenti opzionali per ampliare e personalizzare il sistema. Con i livelli app (FC Smart e FC Pro), è anche possibile creare e controllare diverse zone. Ogni zona creata deve essere dotata di un FC Direct e può essere progettata per soddisfarne le esigenze specifiche aggiungendo accessori differenti.



FC Direct, kit di controllo

Pannello di controllo per ventilatore e riscaldamento, contatto porta e cavo di comunicazione di 5 m. Utilizzato per zone aggiunte con FC Smart e FC Pro. IP44.

FCRTX, sensore esterno della temperatura ambiente

Per la lettura della temperatura ambiente in un'altra posizione rispetto a quella del pannello di controllo, incl. cavo sensore di 10 m. IP20.

FCOTX, sensore di temperatura esterna

Lettura della temperatura esterna, incl. cavo sensore di 10 m. Consente il controllo automatico della barriera a lama d'aria e il blocco del riscaldamento. IP44.

FCLAP, punto di accesso locale

Punto di accesso locale per sensori aggiuntivi (quando si utilizzano più di 8 sensori) e range esteso per sensori o controllo con app (Bluetooth), incl. cavo di comunicazione di 10 m. IP44.

FCSC/FCBC, cavo

Cavo sensore FCSC disponibile da 10 o 25 m. Cavo di comunicazione FCBC per prodotti aggiuntivi all'interno della stessa zona, disponibile in 5, 10 o 25 m.

FCDC, contatto porta

Il contatto porta regola l'accensione/lo spegnimento del flusso d'aria. Consente di controllare singolarmente le barriere a lama d'aria posizionate su diversi ingressi all'interno della stessa zona.

FCTXRF, sensore wireless interno/esterno

Sensore wireless interno/esterno con le stesse caratteristiche di FCRTX e FCOTX. Raggio d'azione fino a 50 m. Durata della batteria: 3-5 anni. IP44.

FC Direct

Contenuto

- FCCF, pannello di controllo
- FCBC05
- FCDC

FC Smart

Contenuto

- FCCF, pannello di controllo
- FCBC10
- FCDC
- FCLAP

FC Pro

Contenuto

- FCCF, pannello di controllo
- FCBC10
- FCDC
- FCLAP
- FCTXRF

FC Building - BMS

Contenuto

- FCCF, pannello di controllo
- FCBC10
- FCDC
- FCBAAP, punto di accesso all'edificio

Codice articolo	Tipo	Descrizione	Dimensioni
74684	FCDA	FC Direct, sistema di controllo di primo livello	89x89x26 mm (FCCF)
74694	FCRTX	Sensore esterno della temperatura ambiente	39x39x23 mm
74695	FCOTX	Sensore della temperatura esterna	39x39x23 mm
74699	FCLAP	Punto di accesso locale per sensori aggiuntivi e range esteso	89x89x26 mm
74718	FCBC05	Cavo di comunicazione aggiuntivo, 5 m	5 m
74719	FCBC10	Cavo di comunicazione aggiuntivo, 10 m	10 m
74720	FCBC25	Cavo di comunicazione aggiuntivo, 25 m	25 m
74721	FCSC10	Cavo sensore aggiuntivo, 10 m	10 m
74722	FCSC25	Cavo sensore aggiuntivo, 25 m	25 m
17495	FCDC	Contatto magnetico la porta	
74703	FCTXRF	Sensore wireless interno/esterno (per FC Smart, FC Pro)	89x89x26 mm

Le unità riscaldate ad acqua devono essere fornite complete di valvole. Il kit valvole controlla la portata dell'acqua e attiva il riscaldamento solo quando necessario. Attivando la funzione di bypass integrata, viene consentito il passaggio di un piccolo flusso d'acqua in modo che vi sia sempre acqua calda nella batteria di riscaldamento, fornendo protezione antigelo e un riscaldamento più rapido. Il sensore di temperatura dell'acqua di ritorno permette una migliore gestione della batteria, riducendo così il consumo energetico.



VPFC, sistema di valvole modulanti e indipendenti dalla pressione

Valvola a due vie di controllo e regolazione indipendente dalla pressione, con attuatore modulante e valvola di intercettazione.

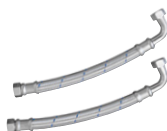


FCWTA, sensore di temperatura dell'acqua di ritorno

Consente il controllo della temperatura dell'acqua di ritorno e la funzione di bypass automatico, che fornisce una protezione antigelo estesa e un minore consumo energetico.

Codice articolo	Tipo	Dimensionamento valvole	Portata nell'intervallo l/s
238293	VPFC15LF	DN15	0,012-0,068
238294	VPFC15NF	DN15	0,024-0,13
238295	VPFC20	DN20	0,058-0,32
238296	VPFC25	DN25	0,10-0,60
238297	VPFC32	DN32	0,22-1,03
74702	FCWTA	Sensore di temperatura dell'acqua di ritorno	

Accessori - unità con riscaldamento ad acqua



FH1020, tubi flessibili

Tubi flessibili per un'installazione pratica e agevole dell'unità con riscaldamento ad acqua. Lunghezza 1 m. DN20, 1" con filettatura interna/esterna.



DTV200S, protezione filtro

Misura la pressione differenziale, che indica il livello di intasamento del filtro nelle unità riscaldate ad acqua. Il tubo flessibile di misurazione viene collegato al lato di aspirazione dell'unità (dopo il filtro). La regolazione avviene in loco, a seconda dell'unità e dell'ambiente. Range regolabile 20-300 Pa. Contatto di allarme filtro pulito. Non è presente un filtro in Arden 3500, dal momento che il design della batteria e della griglia lo rende superfluo.

Codice articolo	Tipo	Utilizzato per	Consiste di
237568	FH1020	ARFEC3500W	2
17597	DTV200S	ARFEC3500W	1

**PA34TR, barre filettate**

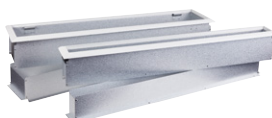
Barre filettate per l'installazione dell'unità a soffitto. Lunghezza 1 m. Utilizzate in combinazione con le staffe a soffitto (PA34CB). L'aggiunta di smorzatori di vibrazioni (PA34VD) permette di ridurre queste ultime.

**PA34CB, staffe a soffitto**

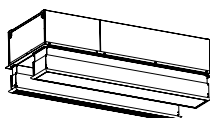
Staffe per l'installazione dell'unità a soffitto tramite cavi o barre filettate (non inclusi). Ideali in combinazione con gli smorzatori di vibrazioni (PA34VD) in caso di impiego di barre filettate.

**PA34VD, smorzatori di vibrazioni**

Riduzione delle vibrazioni per l'installazione a soffitto mediante barre filettate.

**AR35XTT, prolunga**

Prolunga di mandata/ripresa per un'installazione discreta con soltanto le bocchette di mandata e ripresa visibili nel soffitto. Altezza 130-210.



Codice articolo	Tipo	Utilizzato per	Consiste di
18056	PA34TR15	ARFEC3510/3515	4
18057	PA34TR20	ARFEC3520	6
18059	PA34CB15	ARFEC3510/3515	4
18060	PA34CB20	ARFEC3520	6
18065	PA34VD15	ARFEC3510/3515	4
18066	PA34VD20	ARFEC3520	6
19070	AR35XTT10	ARFEC3510	
19071	AR35XTT15	ARFEC3515	
19072	AR35XTT20	ARFEC3520	