



## ADA Cool

### Luchtgordijn voor koude magazijnen

Aanbevolen installatiehoogte 2,5 m\*

De ADA Cool houdt de koude lucht in koude magazijnen en maakt het ook mogelijk om een open koud magazijngebied zonder deuren te hebben. De kosten voor het koelen nemen af en de koude lucht blijft waar die nodig is. ADA Cool vermindert de ijsvorming en condensatie bij de deur en verbetert de zichtbaarheid in vergelijking met kunststof strips en snelle vouwdeuren.

- Speciaal ontworpen uitlaatroosters voor optimale prestaties.
- Compact en eenvoudig te plaatsen.
- Eenvoudige installatie met 1,8 m lange kabel en stekker.
- Meerdere eenheden kunnen eenvoudig aan elkaar worden gekoppeld.
- Corrosiebestendige behuizing gemaakt van gegalvaniseerde en met poederverf bewerkte stalen panelen. Kleur: wit, RAL 9016, NCS S 0500-N.



Optimale luchtstroom met Thermozone-technologie.

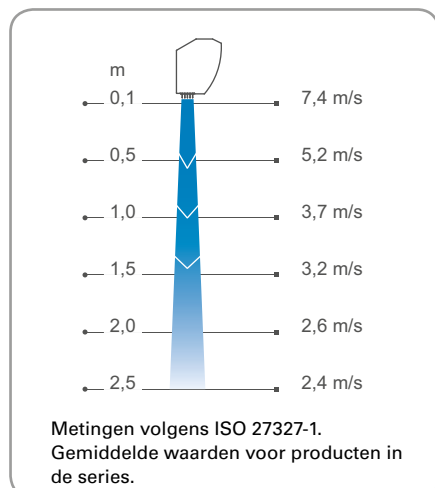
### ☼ Omgeving, zonder verwarming - ADA Cool (IP21)

Type	Capaciteit [kW]	Luchtstroom [m <sup>3</sup> /h]	Geluids- vermogen* <sup>1</sup> [dB(A)]	Geluids- druk* <sup>2</sup> [dB(A)]	Voltage [V]	Stroom- sterkte [A]	Lengte [mm]	Gewicht [kg]
ADAC090	0	800/1150	70	43/54	230V~	0,50	900	9,6
ADAC120	0	1100/1400	67	44/51	230V~	0,55	1200	11,8

\*<sup>1</sup>) Metingen van het geluidsvermogen ( $L_{WA}$ ) volgens ISO 27327-2: 2014, installatietype E.

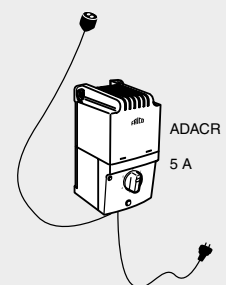
\*<sup>2</sup>) Geluidsdruk ( $L_{pA}$ ). Conditie: Afstand tot de unit 5 meter. Richtingsfactor: 2. Equivalent absorptiegebied: 200 m<sup>2</sup>. Bij laagste/hoogste luchtstroom.

### Luchtsnelheidsprofiel



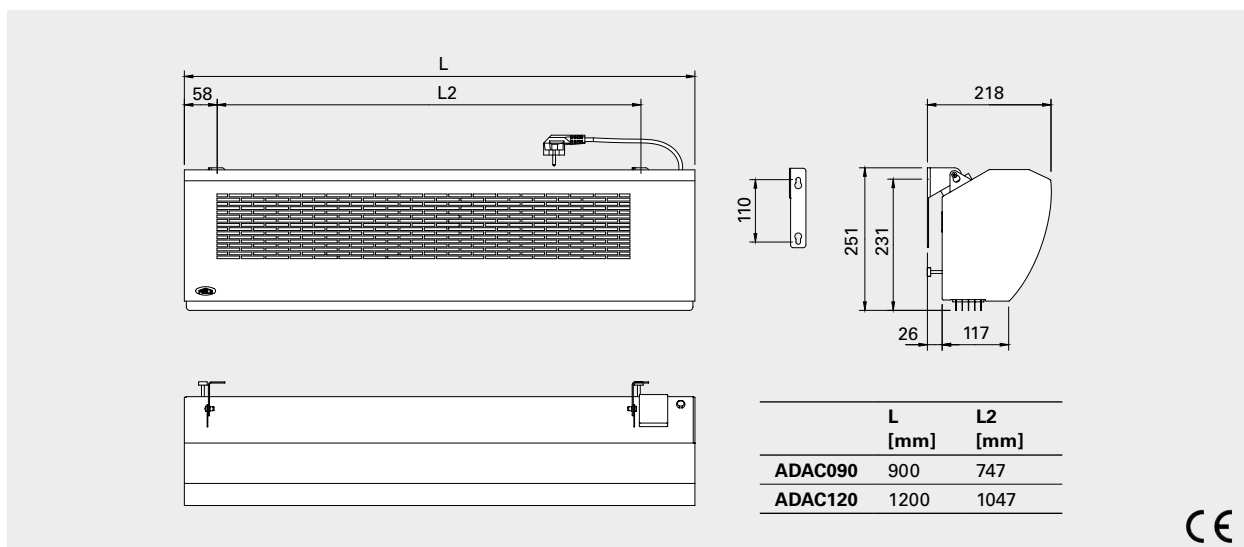
### Regelingen

ADACR, 5-standen luchthoeveelheidsregeling  
ADACR is een bedienings- en verbindingset bestaande uit een 5-standen luchthoeveelheidsregeling, flexibele kabel en gearde stekker. Kan maximaal 7-9 units bedienen (max. 7 units op 60 Hz). Max input: 5 A. Afmetingen: 200x105x105 mm. IP30.



\*) De aanbevolen installatiehoogte is afhankelijk van de betreffende panden.

## Afmetingen



Zie voor monteren, verbinden, bedradingsschema's en andere technische informatie de handleiding.

## Meting koude opslag

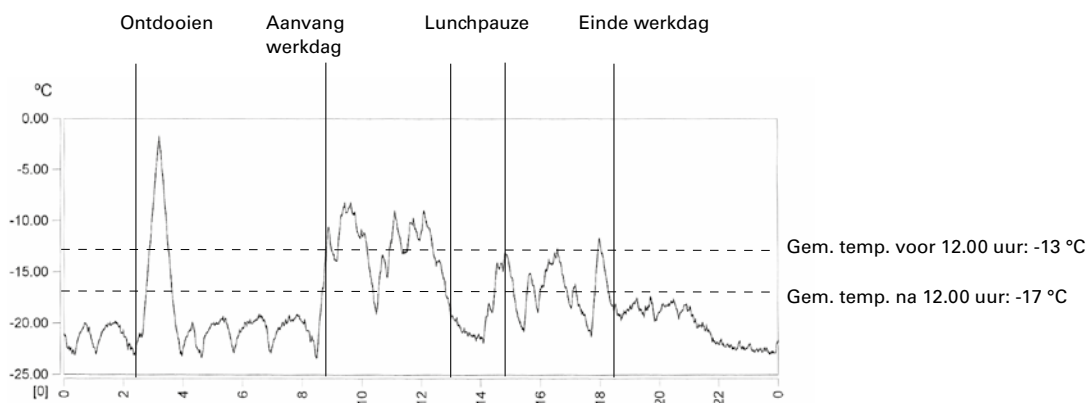
Manuel Carvalho SA in Portugal verving kunststof strips door Frico-luchtgordijn ADA Cool. Zij maten de temperatuurstijging gedurende een periode van 24 uur, 4 dagen voorafgaand aan de installatie van ADA Cool en 4 dagen erna.

De grafieken hieronder zijn gebaseerd op deze cijfers. ADA Cool bleek veel efficiënter te zijn bij het binnenhouden van de koude lucht in de koude opslag. Manuel Carvalho SA constateerde nog meer voordelen ten opzichte van kunststof strips. Het gevaar voor ongevallen wordt beperkt wanneer de opeenhoping van ijs op de vloer wordt voorkomen en het zicht door de deur wordt verbeterd.

Klant: Manuel Carvalho SA  
 Plaats: Gafanha da Nazare, Portugal  
 Afmetingen koude opslag: 23 x 11 x 6m  
 Afmetingen opening: 2,2 x 2,5m  
 Temperatuur koude opslag: -23 °C  
 Buitentemperatuur: +20 °C



### Temperatuurstijging over 24 uur met kunststof strips



### Temperatuurstijging over 24 uur met luchtgordijn van Frico

