



ADA Cool

Cortina de aire para cámaras frigoríficas

Altura de instalación recomendada 2,5 m*

La AD Cool impide las fugas de frío de las cámaras frigoríficas, lo que hace posible eliminar las puertas en este tipo de recintos. Se reduce considerablemente el coste de la refrigeración y el aire frío se mantiene donde es más necesario. ADA Cool reduce la formación de hielo y la condensación en el pasillo y mejora la visibilidad en comparación con las tiras de plástico y las puertas plegables.

- Rejillas de salida con diseño especial para un rendimiento optimizado.
- Compacta y fácil de colocar.
- Instalación sencilla con cable de 1,8 metros y conector.
- Fácil interconexión de varias unidades seguidas.
- Carcasa anticorrosión de chapa termogalvanizada y paneles de acero esmaltado. Color: blanco, RAL 9010, NCS S 0500-N.



Caudal de aire optimizado gracias a la tecnología Thermozone.

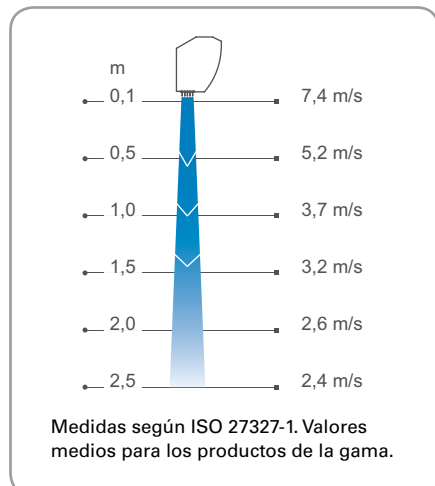
✿ Ambiente, sin calor - ADA Cool (IP21)

Tipo	Potencia [kW]	Caudal de aire [m³/h]	Potencia acústica*1 [dB(A)]	Presión acústica*2 [dB(A)]	Tensión [V]	Intensidad [A]	Longitud [mm]	Peso [kg]
ADAC090	0	800/1150	70	43/54	230V~	0,50	900	9,6
ADAC120	0	1100/1400	67	44/51	230V~	0,55	1200	11,8

*1) Mediciones de potencia acústica (L_{WA}) de conformidad con ISO 27327-2: 2014, Instalación de tipo E.

*2) Presión acústica (L_{pA}). Condiciones: 5 metros de distancia a la unidad. Factor direccional: 2. Área de absorción equivalente: 200 m². Al caudal de aire mín./máx.

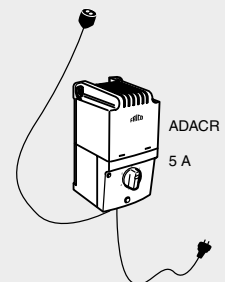
Perfil de la velocidad del aire



Reguladores

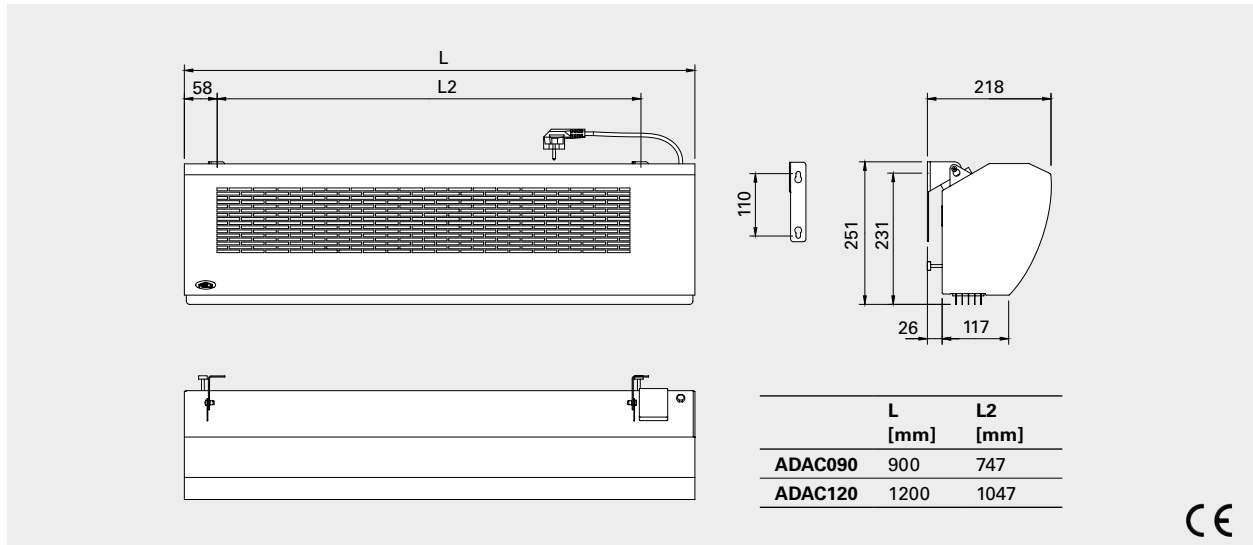
ADACR, regulador de la velocidad de ventilación en 5 etapas

ADACR es un kit de control y conexión compuesto de un regulador de la velocidad de ventilación en 5 etapas, cable flexible y enchufe con tierra. Puede controlar entre 7 y 9 unidades (a 60 Hz, 7 como máximo). Entrada máx: 5 A. Dimensiones: 200x105x105 mm. IP30



*) La altura de instalación recomendada varía en función del local relevante.

Dimensiones



Consulte el montaje, conexión, esquemas del cableado y demás información técnica en el manual.

Medición de la cámara frigorífica

En la empresa portuguesa Manuel Carvalho SA se sustituyeron las tiras de plástico por una cortina de aire ADA Cool de Frico y se evaluó la diferencia de eficacia entre ambos sistemas. Para ello se midió el aumento de temperatura a lo largo de un periodo de 24 horas, cuatro días antes y cuatro después de la instalación de la cortina.

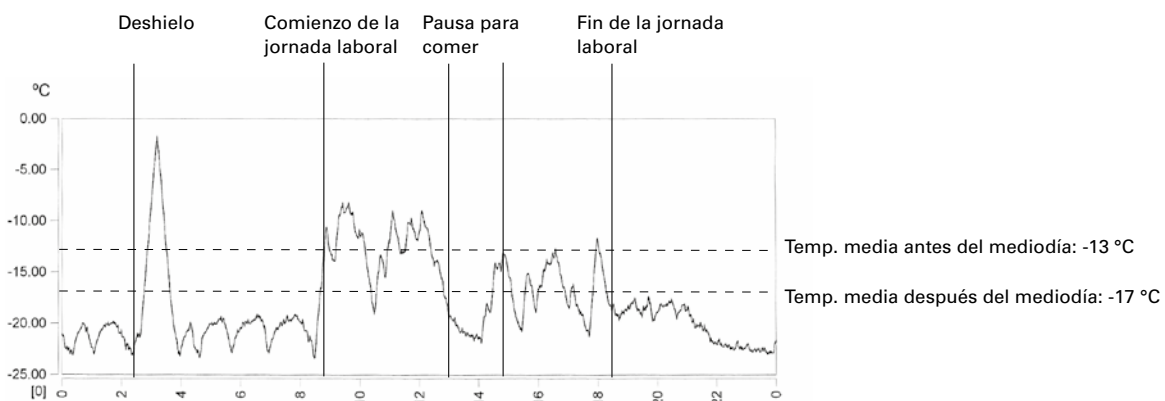
La cortina de aire ADA Cool demostró ser mucho más eficaz para mantener el aire frío dentro de la cámara frigorífica. Pero además la empresa Manuel Carvalho SA señaló otras ventajas de la cortina de aire frente a las tiras de plástico.

La cortina no solo mejora el acceso, sino que también evita que se forme hielo en el suelo (lo cual reduce el riesgo de accidentes), ofrece una visibilidad perfecta e impide que las carretillas se enganchen en las tiras de plástico.

Cliente: Manuel Carvalho SA, Portugal
 Dimensiones de la cámara frigorífica: 23 x 11 x 6 m
 Dimensiones del hueco: 2,2 x 2,5 m
 Temperatura en la cámara frigorífica: -23 °C
 Temperatura exterior: +20 °C
 La puerta se abre 100 veces al día



Aumento de la temperatura durante un periodo de 24 horas con tiras de plástico



Aumento de la temperatura durante un periodo de 24 horas con cortina de aire Frico

